

Córdoba sana

noviembre de 2014 • Año VIII • número 90. MENSUAL DE INFORMACIÓN GRATUITO • www.cordobasana.es

SOLUCIONES INTEGRALES PARA LA SORDERA

EFETA
centros auditivos
www.efeta.es
Desde 1977
Solucionando tus problemas auditivos

Centro concertado con:
Servicio Andaluz de Salud

Central Córdoba
C/Cruz Conde, 12-1ªzda.
14003 CÓRDOBA
Tel. 957 473 564

Delegación Lucena
Avda. del Parque, 14 - Local
14900 LUCENA (CÓRDOBA)
Tel. 957 513 375



Ortopedia Aeropuerto

Solicita nuestros catálogos

SUCURSAL
Avda Arroyo del Moro 1
14011 Córdoba - Tel 957464906

CENTRAL
Avda Aeropuerto 19 local
14004 Córdoba - Tel 957456500

NUEVA DELEGACIÓN
Avda. de Barcelona, 8.
Estamos más cerca de ti



SISTEMA TODOLIVO OLIVAR EN SETO & El 100% de tu aceite VIRGEN EXTRA



Todolivo
Aceite de Oliva Virgen Extra

Todolivo S.L. · Telf. 957 42 17 40 · C/ Ingeniero Torroja y Miret, parc. 22, (Polig. Torrecilla) · 14013 · (Córdoba) · www.todolivo.com

ES YA LA QUINTA EDICIÓN

Publicado un manual de Medicina de Urgencias y Emergencias

La delegada territorial de Igualdad, Salud y Políticas Sociales, María Isabel Baena, ha asistido a la presentación de la 5ª edición del Manual de Medicina de Urgencias y Emergencias realizada principalmente por profesionales del Hospital Universitario Reina Sofía de Córdoba.

Sus directores son el jefe de Urgencias del complejo sanitario, Luis Jiménez Murillo, y el médico adjunto Francisco Javier Montero Pérez, y cuenta con la colaboración de alrededor de 200 profesionales de urgencias y de otras especialidades, así como de otros ámbitos de atención como emergencias prehospitalarias y atención primaria.

(sigue en la página 2)



María Isabel Baena junto a los directores del libro y responsables sanitarios

the image CONFERENCE 22_NOV_2014

USO DE LOS MEDIOS AUDIOVISUALES EN LA ENSEÑANZA DEL INGLÉS

AB FOREVER YOUNG innovación por la eficacia en el aprendizaje de idiomas

ORGANIZA **AB Academia Británica** **ih International House** EXPERIENCE INNOVATION & **AB FOREVER YOUNG**

theimageconference.org acabri.com

noticia de portada

Profesionales del Reina Sofía publican la 5ª edición del manual sobre **Medicina de Urgencias y Emergencias**

Este manual, de cuya primera edición se han cumplido ahora veinte años, aglutina el trabajo y la experiencia acumulada de más de **doscientos especialistas del complejo sanitario cordobés**

REDACCIÓN

La delegada territorial de Igualdad, Salud y Políticas Sociales, María Isabel Baena, ha asistido a la presentación de la 5ª edición del Manual de Medicina de Urgencias y Emergencias (guía diagnóstica y protocolo de actuación) realizada principalmente por profesionales del Hospital Universitario Reina Sofía de Córdoba.

Esta guía hace tiempo que sirve de hoja de ruta para los profesionales que trabajan en el área de Urgencias

Sus directores son el jefe de Urgencias del complejo sanitario cordobés, Luis Jiménez Murillo, y el médico adjunto Francisco Javier Montero Pérez, y cuenta con la colaboración de alrededor de 200 profesionales de urgencias y de otras especialidades, así como de otros ámbitos de atención como emergencias prehospitalarias y atención primaria y expertos referentes en determinados aspectos de las urgencias de otros hospitales del país.

Para Isabel Baena, esta guía «se ha convertido en todo un clásico —pues la primera edición vio la luz hace ya 20 años— que hace tiempo sirve de hoja de ruta para los profesionales que trabajan en el área de Urgencias. Su consulta ayuda a tomar decisiones con acierto y rapidez, gracias a las aportaciones de quienes llevan muchos años de dedicación sanitaria». El libro, editado por Elsevier, sirve de orientación en servicios y puntos de Urgen-

cias de hospitales de todo el país y de otros europeos. Además, también se ha convertido en un libro de trabajo habitual en centros de Hispanoamérica.

Al igual que en las ediciones anteriores, esta nueva revisión detalla criterios relacionados con el diagnóstico, tratamiento, indicación de ingreso y exploraciones complementarias a realizar a cada paciente según su patología. En este sentido, la delegada añade que la guía «ofrece soluciones a la diversidad de situaciones a las que hay que hacer frente cada día en Urgencias, por lo que el aspecto práctico se impone en cada capítulo».

La experiencia acumulada durante estas dos décadas da como fruto un manual de cabecera tanto para los profesionales que empiezan su formación como para los más veteranos. Además, aprovechando este aniversario, el manual propone una reflexión profunda sobre la importancia de la especialización en Urgencias.

Detalla criterios relacionados con el diagnóstico, tratamiento, indicación de ingreso y exploraciones complementarias a realizar a cada paciente según su patología

193 capítulos

La organización de los capítulos se mantiene sin grandes cambios, aunque se ha eliminado el que hacía referencia a los aspectos médicos y legales, pues éstos varían según las comunidades autónomas. Este nuevo manual



María Isabel Baena, tercera por la izquierda, junto a los directores del libro y responsables sanitarios

cuenta con un millar de páginas repartidas en 193 capítulos agrupados en 23 secciones: soporte vital, exploraciones complementarias, urgencias cardiovasculares, del aparato respiratorio, aparato digestivo, neurológicas, endocrinometabólicas, nefrourológicas, reumatológicas, oncológicas, hematológicas, intoxicaciones agudas y envenenamientos, urgencias derivadas del uso indebido de alcohol, por agentes físicos y químicos, otorrinolaringológicas, oftalmológicas no traumáticas, maxilofaciales no traumatológicas, traumatológicas, dermatológicas, pediátricas, obstétricas y ginecológicas y miscelánea.

Además, al igual que la cuarta edición, este manual de Urgencias está disponible en e-book, y

como novedad, esta quinta edición incluye 40 casos prácticos para que el lector pueda autoevaluarse.

En el área de Urgencias del Hospital Reina Sofía se atiende diariamente a una media de 350 a 400 pacientes

Se ha llevado a cabo una actualización de todos los contenidos en base a la evidencia científica más actual y, para ello, se han revisado las bases de datos bibliomédicas como Pubmed y Medline, así como de medicina basada en la evidencia como Cochrane,

Uptodate y Nice. También ha sido de gran utilidad para los autores la utilización de la Biblioteca Virtual de Andalucía (BBVA), dotada de múltiples fuentes de información.

En el área de Urgencias del Hospital Reina Sofía se atiende diariamente a una media de 350 a 400 pacientes, cuya valoración se realiza en las consultas de triaje del centro en menos de 5 minutos, mediante la ayuda de una aplicación informática, lo que se conoce como triaje estructurado. Por tanto, la clasificación es inmediata y a cada paciente se deriva a uno de los cuatro circuitos de atención establecidos en función de la gravedad de su patología (atención básica, traumatológica, polivalente y críticos).

clínicas López González odontólogos

EXPERIENCIA · TRADICIÓN · FUTURO

Avenida del Brillante, Nº 12 · Teléfono. - 957 401 184



¿HAY ALGO QUE ILUMINE MÁS QUE TU SONRISA?

• Calle Aguilarejo Bajo, Nº 1 **El Higuero** · Teléfono. - 957 329 369

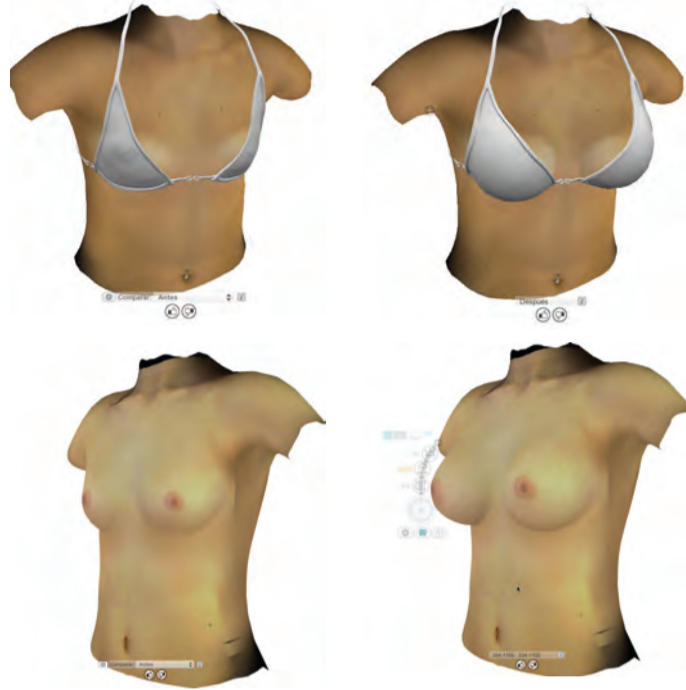


- Dr. Pedro López Bernal
Nº Col. 14/00/0652
- Dr. Pedro López González
Nº Col. 14/00/1966
- Dra. Lola López González
Nº Col. 14/00/1982
- Dra. Marta López González
Nº Col. 14/00/2026

¿Quieres ver antes de la cirugía cómo quedará tu aumento de pecho?

REDACCIÓN

Hasta hace unos años, el fin de la cirugía de aumento de pecho era aumentar y aumentar. Hoy día lo que se busca con este tipo de intervenciones es un resultado natural. La paciente que acude al cirujano plástico para realizar un aumento lo que desea es incrementar el volumen de sus mamas, eso es evidente, pero cada vez más exige al especialista que no se note que ha existido operación, y que su efecto estético vaya en consonancia con el resto de su anatomía. En esa línea discurre el asesoramiento que el Dr. Emilio Cabrera ofrece a quienes se plantean un aumento de pecho. Para conseguir esa naturalidad, este especialista en cirugía plástica cuenta con distintas herramientas que permiten obtener resultados de excelencia. Entre ellas destaca el revolucionario uso de asistentes virtuales con recreaciones 3D que permiten ver el resultado antes de la cirugía.



Visión en 3D de una planificación de aumento mamario

ASÍ SERÁ EL RESULTADO

Los asistentes virtuales muestran en 3 dimensiones el tórax de la paciente, la relación de las mamas con la convexidad de la caja torácica, así como el volumen, posicionamiento y distribución del pecho. En la clínica Plástica & Estética Córdoba utilizan de forma pionera el simulador Crisalix Virtual Aesthetics como herramienta para realizar las recreaciones en 3D de las pacientes que van a someterse a un aumento de pecho. Esta opción supone para ellas la tranquilidad de «poder verse antes» de la cirugía de aumento, con una imagen muy real y próxima a la que se conseguirá con la intervención. Durante la simulación se prueban distintos tipos de implantes con diversas formas (redonda, anatómica), altura, anchura o proyección. Con esta fórmula, la paciente gana en tranquilidad y se resta tensión a la cirugía. Primero porque se hace una idea muy clara de cómo quedará su pecho después de operarse. Además, por la posibilidad de verse a sí misma con distintos volúmenes y formas de implantes que darán aspectos diferentes a sus mamas y entre los que podrá escoger el que más concuerde con sus expectativas. En opinión del Dr. Emilio Cabrera, «con el uso de los asistentes virtuales hemos dado un paso decisivo al hacer partícipes a las pacientes en la toma de decisiones a la hora de planificar su cirugía.»



El Dr. Emilio Cabrera Sánchez es cirujano plástico titulado, miembro de la SE-CPRE y de otras sociedades científicas internacionales entre las que se encuentra la ASAPS (American Society for Aesthetic Plastic Surgery). Es Director de la clínica Cirugía Plástica & Estética Córdoba con consulta en Avda. Gran Capitán, 46-2º1 de Córdoba. Teléf. 957 281 450. www.drcabrera.es

UN REVOLUCIONARIO ASISTENTE QUE DA SEGURIDAD Y TRANQUILIDAD

Cuando se analiza la recreación 3D de la paciente, pueden observarse detalles que podrían haberse escapado en la simple exploración física. Poder girar la imagen virtualmente en todas las direcciones permite ver con exactitud aspectos tan importantes en el aumento mamario como el posicionamiento de la mama en el tórax, la base mamaria, el cálculo de volúmenes y un sinfín de detalles que hacen que el resultado sea plenamente satisfactorio y consensuado con la paciente.

¿Estás pensando en un aumento de pecho?

www.aumentopechocordoba.es

► noticias

Publican la 5ª edición del manual sobre Medicina de Urgencias y Emergencias 2

Neurólogos del Reina Sofía animan a la población a identificar las primeras señales de alerta del ictus 6

En noviembre se celebra la XXVI Asamblea de la Sociedad Andaluza de Cirugía Plástica 8

Convenio de colaboración con la Fundación Córdoba Club de Fútbol 8

Clausurado el XIX Congreso Nacional Farmacéutico 10

El Reina Sofía realizó cirugía conservadora en el 64% de los cánceres de mama intervenidos en 2013 12

El IMIBIC busca ideas innovadoras que aporten valor añadido al sistema sanitario 14

► en buenas manos

El Hospital La Arruzafa, reconocido en Europa tras implantar más de medio millar de lentes para miopes 19

La comida más importante del día 20

Las naranjas ya están de temporada 22



El aporte de vitamina D en la alimentación de los bebés 24

Algunos datos sobre el ébola 26

Educación maternal y paternal 28

Lo bueno de sentir el fútbol. Salud emocional 30

Edita: JCHR Ediciones (Javier Chastang Roldán) **Director-Gerente:** Javier Chastang Roldán **Redacción y Maquetación:** Óscar Córdoba **Colaboran:** Ana Cabello y Toni Cruz **Departamento comercial:** Javier Chastang Roldán **Administración:** María Jesús Córdoba **Dirección:** C/ Teruel, 4, Portal 2, 3º D. 14012 - Córdoba **Teléfono:** 605 829 454 (atención al lector y departamento comercial) **Buzón de sugerencias:** info@cordobasana.es **Buzón de dirección:** javierchastang@gmail.com **Web:** www.cordobasana.es

DEPÓSITO LEGAL: CA-860-2006



DÍAS INTERNACIONALES DE SALUD EN NOVIEMBRE

27	28	29	30	31	1	2
3	4	5	6	7	8	9
10	11	12 Día Mundial contra la Neumonía	13	14 Día Mundial de la Diabe- tes	15	16
17	18	19 Día Mundial de la Enfermedad Pulmonar Obstructiva Crónica	20	21	22	23
24	25	26	27	28	29	30

LA FRASE DEL MES

« Los médicos como la cerveza, mejor cuanto más viejos »

Thomas Fuller

NOTICIA BREVE

Unas 70 personas inician tratamiento para superar su adicción a los juegos de azar

REDACCIÓN

Un total de 66 personas han sido admitidas en los 15 centros de tratamiento ambulatorio de la red asistencial de la provincia de Córdoba para superar su adicción al juego patológico desde el 1 de enero de 2014 hasta el mes de octubre. De ellas, 61 (92,4%) son de hombres y 5 (7,6%) de mujeres.

En cuanto al juego al que son adictos, el 70% refieren dependencia a las máquinas tragaperras, un 21,6% indica juegos de casino y/o bingos y un 8,33% a la lotería. La periodicidad con la que estas personas participan en algún juego es diaria en el 27,69% de los casos, de varias veces semanales en

el 35,30% y en un 12,31% de las situaciones se repite varias veces a lo largo de un mes.

Analizando el tipo de problemas ocasionados por el juego en los últimos seis meses destacan los relacionados con conflictos familiares (27,84%), problemas económicos (22,16%) o problemas psicosomáticos como dolores de cabeza, malestar o nerviosismo, en un 20,10% de los casos.

Por otro lado, en Córdoba hay 388 personas en tratamiento por adicción al juego, de los que 355 (91,5%) son atendidas en el centro específicos con los que cuenta la provincia de Córdoba, dependientes de la Consejería de Igualdad, Salud y Políticas Sociales.

C A F É - B A R
LA ANTIGUA
FUNDADA EN 1999
Reabierto en 2010



Reyes Católicos, 1



CLINICA ALZAHAR

CIRUGIA PLASTICA Y ESTETICA

CIRUGÍA PLÁSTICA Y ESTÉTICA (FACIAL y CORPORAL)

IMPLANTE DE PELO

TRATAMIENTO OBESIDAD

MEDICINA ESTÉTICA: BOTOX, RELLENOS CON PLASMA RICO EN PLAQUETAS...

LÁSER: REJUVENECIMIENTO, ELIMINACIÓN TATUAJES, VARICES, MANCHAS, DEPILACIÓN



AV. LA ARRUZAF A 42, 14012 CÓRDOBA
www.clinicaalzahar.com - info@clinicaalzahar.com

957 402 556
1ª Consulta Gratuita

noticias

Neurólogos del Reina Sofía animan a la población a identificar las primeras señales de alerta del ictus

El día nacional de esta enfermedad, considerada como una de las primeras causas de discapacidad grave física y mental en el adulto, se celebró el pasado 29 de octubre

REDACCIÓN

Neurólogos del Reina Sofía hacen un llamamiento a la población para recalcar la importancia de identificar con rapidez los primeros síntomas de la enfermedad a fin de que avisen a los dispositivos sanitarios urgentes a la mayor brevedad para que se puedan poner en marcha los protocolos de actuación.

Es básico llamar al 061 o acudir al servicio de urgencias de inmediato si se identifica alguna de las señales de infarto cerebral

En este sentido, el responsable de la Unidad de Gestión Clínica de Neurología del complejo sanitario cordobés, Juan José Ochoa, aconseja «llamar al 061 de inmediato o acudir al servicio de urgencias si identifica en un familiar o persona cercana alguna de la principales señales de aler-

ta de un infarto cerebral: pérdida de fuerza en la cara, brazo y/o piernas de un lado del cuerpo, trastorno de la sensibilidad, alteración repentina del habla, dolor de cabeza de inicio súbito y sensación de vértigo intenso».

El doctor Ochoa señala que «las primeras horas desde el inicio de los síntomas son claves y cuanto antes se actúe más posibilidades de recuperarse tendrá la persona que acaba de sufrir este episodio».

El ictus, que se sitúa como una de las principales causas de discapacidad física e intelectual grave en el adulto, son un conjunto de enfermedades que afectan a los vasos sanguíneos que suministran la sangre al cerebro, se manifiestan súbitamente y existen dos tipos fundamentalmente: las hemorragias cerebrales, que se producen cuando una vena o arteria se rompe, y los infartos cerebrales (o ictus isquémicos) que ocurren cuando una arteria se obstruye por la presencia de un coágulo de sangre. En

cuanto a la actividad asistencial, en la provincia de Córdoba se registraron 1.984 ingresos durante el pasado año relacionados con pacientes que habían sufrido un ictus.

El especialista apunta que «aunque este trastorno es más común a edades avanzadas, cada vez se registran más casos entre adultos jóvenes a causa, entre otros motivos, de los hábitos de vida insanos que adoptan». Entre los factores de riesgo modificables más importantes figuran «el tabaco, el consumo excesivo de alcohol o de drogas, la hipertensión ar-

Las primeras horas desde el inicio de los síntomas son claves

terial, tener niveles de colesterol elevados en sangre, la diabetes, la obesidad, llevar una vida sedentaria, dietas ricas en sal y grasas y enfermedades del corazón, como la fibrilación auricular».



En la imagen, el neurólogo del Hospital Reina Sofía, Juan José Ochoa

LABORATORIO DE PRÓTESIS DENTAL



Laboratorio Dental
Estética e Innovación Dental, s.l.

Imprenta de la Alborada,
parcela 124-A (P. Ind. Las Quemadas) 14014 - Córdoba
Tlf. 957 348 239 · Fax 957 109 862
laboratorio@esteticadentalcordoba.es
www.esteticadentalcordoba.es



**ÚLTIMA TECNOLOGÍA
EN ESCANEADO DENTAL
Y DISILICATO DE LITIO**

**ESPECIALISTAS EN
MICROFRESADO**

NICOLÁS

centro capilar

Centro capilar con más
de 30 años de experiencia
y taller propio único en
Andalucía



Especialistas en

- Tratamientos capilares: Primero visita y estudio gratuito
- Sistemas capilares personalizados a medida y estándar
- Pelucas para procesos de quimioterapia
- Nueva gama de cosméticos ecológicos
- Accesorio especiales turbantes, bandanas, gorras, sombreros
- Cejas : Maquillaje de cejas, cejas de microinyección
- Maquillaje capilar
- Extensiones y flequillos
- Micropigmentación: Especialidad en cejas, labios y aureolas mamarias
- Taller propio

Únicos posticeros en Andalucía

Nueva colección pelucas solidarias

Infórmate sin compromiso



Cita previa total discreción y confidencialidad.
Primera cita e información sin coste

C/ María Cristina, 13 oficina G7
Córdoba - Telf 957491395

noticias

Convenio de colaboración con la Fundación Córdoba Club de Fútbol

Al acto asistieron M^a del Muñoz Muñoz, Diego Medina y Ascensión Gómez



Ascensión Gómez, M^a del Muñoz Muñoz y Diego Medina

REDACCIÓN

El pasado día 29 de octubre se produjo en el estadio Nuevo Arcángel la firma del convenio de colaboración entre la Asociación San Rafael de Alzheimer y otras Demencias y la Fundación del Córdoba Club de Fútbol. En el acto de presentación, Asunción Gómez, presidenta de la Asociación San Rafael de Alzheimer manifestó que «queremos dar las gracias a la Presidenta y al Vicepresidente de la Fundación del Córdoba. La actitud ha sido muy

favorable siempre y por ello podemos firmar este convenio».

M^a del Mar Muñoz, presidenta de la Fundación del Córdoba CF, declaró que «estamos poniendo todo nuestro esfuerzo con el ánimo de mejorar el día a día de las personas que más nos necesitan».

Diego Medina, vicepresidente de la Fundación, expuso que «es un acuerdo en virtud de cual la Fundación colaborará una serie de actividades con la finalidad de mejorar en la medida de lo posible a las personas que lo sufren».

En noviembre se celebra la XXVI Asamblea de la Sociedad Andaluza de Cirugía Plástica

Durante los próximos días 7 y 8 de noviembre en nuestra ciudad

REDACCIÓN

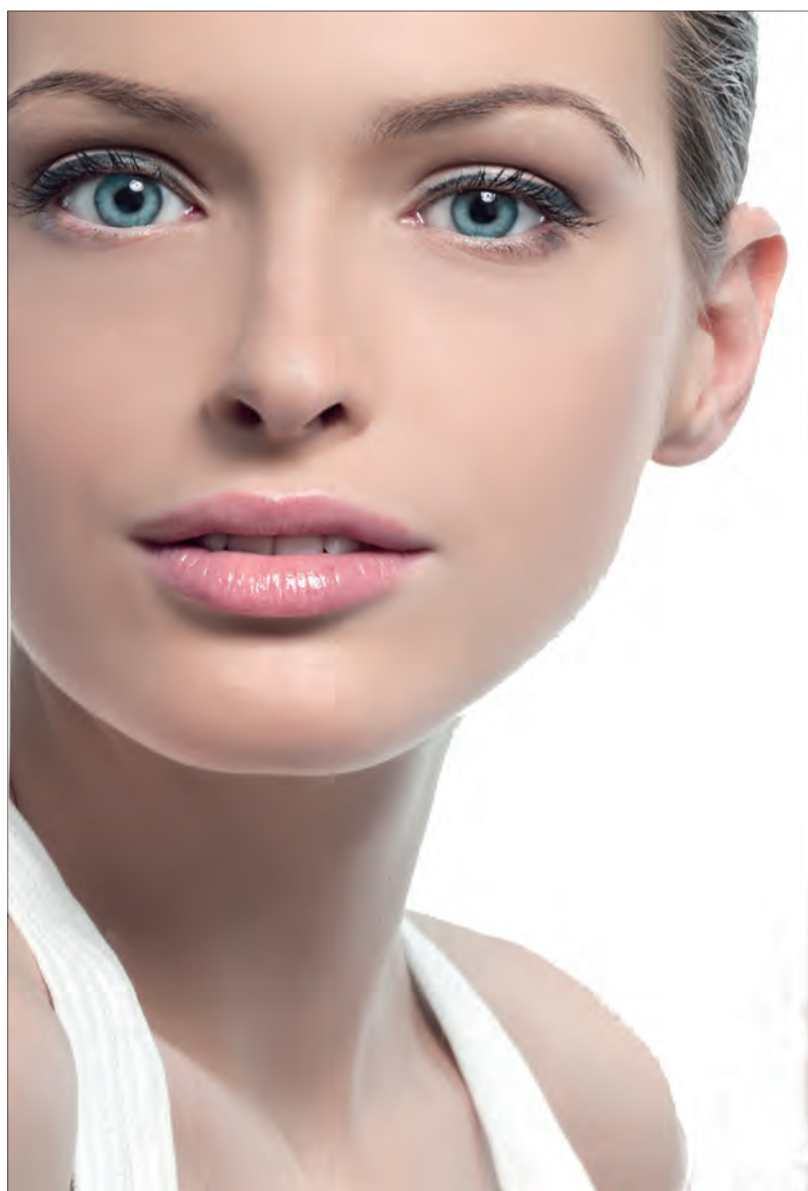
Durante los próximos días 7 y 8 de noviembre se celebra en Córdoba la XXVI Asamblea de la Sociedad Andaluza de Cirugía Plástica, organizada por el doctor Redondo Camacho, Cirujano Plástico y presidente de la Sociedad (SACPRE). Inaugura estas jornadas la Ilma. Sra. Delegada Territorial de Igualdad, Salud y Políticas Sociales D^a Isabel Baena Parejo.

En esta reunión participarán alrededor de cien Cirujanos Plásticos andaluces y otros ponentes invitados de distintos Centros de España

En esta reunión participarán alrededor de cien Cirujanos Plásticos andaluces y otros ponentes invitados de distintos Centros de España y se presentarán y debatirán los últimos avances de la Especialidad, tanto en su vertiente de Cirugía Reparadora como Estética.

XXVI ASAMBLEA DE LA SOCIEDAD ANDALUZA DE CIRUGÍA PLÁSTICA REPARADORA Y ESTÉTICA SACPRE

7 y 8 de Noviembre de 2014
Parador Nacional de la Arruzafa
(Av. de la Arruzafa, 37)
CÓRDOBA



LA SALUD DE TU BELLEZA EN LAS MEJORES MANOS

UG

LAUDEN
CENTRO MÉDICO

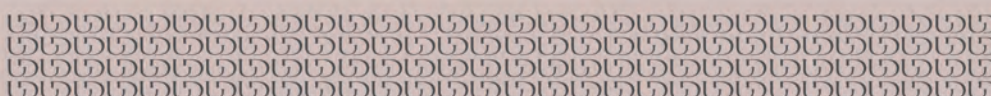
MEDICINA ESTÉTICA

DRA. LEONOR GÓMEZ JIMÉNEZ

RONDA DE LOS TEJARES,6
TELF. 957 47 23 67 - 957 27 95 90
14001 - CORDOBA

www.centromedicolauden.com

PRIMERA CONSULTA GRATUITA



• PLANIFICACIÓN DE
IMPLANTES 3D

• DISEÑO DIGITAL
DE SONRISAS

• ESTÉTICA DENTAL

• SEDACIÓN CONSCIENTE

• MEDICINA ESTÉTICA
(DR. JOSE M^º CABRERA GISBERT)

centrodentaljesusmaria@gmail.com
www.clinicadentaljesusmaria.es



centro dental y estética
Jesús María

1^a Visita Gratis
Presupuesto + Radiología

Implante Completo 990€
Implante + Aditamiento + Corona

Tratamientos de
Medicina Estética Facial **Descuento
10%**

Tratamientos de
Ortodoncia **+REGALO
Blanqueamiento
(al finalizar tratamiento)**

c/ Jesús María, 6, 4º-5 (Junto a Tendillas)
t.957 48 12 31 | 14003 Córdoba



Dr. Tomás Páez Pérez
ODONTÓLOGO - IMPLANTÓLOGO
COLEGIADO Nº 14/00/1798

ODONTOLOGÍA GENERAL
ORTODONCIA
ESTÉTICA DENTAL
CIRUGÍA MAXILOFACIAL
IMPLANTOLOGÍA
SEDACIÓN CONSCIENTE
MEDICINA ESTÉTICA

centrodentaljesusmaria@gmail.com
www.clinicadentaljesusmaria.es

Clausurado el XIX Congreso Nacional Farmacéutico

La integración de la Farmacia en los Planes de Salud, las experiencias asistenciales desde la Farmacia y las estructuras colegiales al servicio de los profesionales y de la sociedad, cerraron el programa científico. **Castellón acogerá la próxima edición del Congreso Nacional Farmacéutico**

REDACCIÓN

El pasado 24 de octubre se ha procedido a clausurar el XIX Congreso Nacional Farmacéutico, que durante tres días ha reunido en Córdoba a un millar de profesionales farmacéuticos bajo el lema «Hacemos Farmacia». En el acto de clausura participó el alcalde de la ciudad de Córdoba, José Ignacio Nieto, la presidenta del Consejo General de Colegios Oficiales de Farmacéuticos, Carmen Peña, el presidente del Consejo Andaluz de Colegios Farmacéuticos, Antonio Míngorance y el presidente del Colegio Oficial de Farmacéuticos de Córdoba, Práxedes Cruz.

La 'Declaración de Córdoba' fue presentada en el congreso por Práxedes Cruz, presidente de COFCO, junto al Comité Directivo del Consejo General de Colegios Oficiales de Farmacéuticos

Previo al acto de clausura tuvo lugar la mesa «La integración de la Farmacia en los Planes de Salud». Una mesa moderada por el presidente del Colegio Oficial de Farmacéuticos de Córdoba, Práxedes Cruz, y en la que participaron Paloma Casado, subdirectora general de Calidad y Cohesión en la Dirección General de Salud Pública, Calidad e Innovación del Ministerio de Sanidad; Luis Alfonso Hernán-



Algunos de los participantes en el congreso nacional

dez Carrón, consejero de Salud y Política Sanitaria de Extremadura; Isabel Baena, delegada territorial de Igualdad, Salud y Políticas Sociales de la Junta de Andalucía en Córdoba; Javier Hernández Pascual, director general de Calidad, Planificación, Ordenación e Inspección de la Consejería de Sanidad de Castilla La Mancha. Una mesa en la que se incidió en la aportación del profesional farmacéutico en el desarrollo e implantación de las diferentes estrate-

gias de Salud.

Por otra parte, la mesa «Las estructuras colegiales al servicio de los profesionales y de la sociedad» estuvo moderada por Serafín Romero, vicepresidente del Consejo General de Colegios Oficiales de Médicos y participaron Ricardo de Lorenzo, presidente de la Asociación Española de Derecho Sanitario, quién abordó aspectos clave en torno al Anteproyecto de Ley de Colegios y Servicios Profesionales; y Luis

González, presidente del Colegio Oficial de Farmacéuticos de Madrid, quien destacó el papel, la gestión y los servicios de los Colegios Profesionales del Siglo XXI.

La declaración es un llamamiento de la profesión farmacéutica hacia una Farmacia que evoluciona adecuándose a las nuevas necesidades sociosanitarias de los pacientes y de los sistemas sanitarios

El programa científico en el último día del XIX Congreso Nacional Farmacéutico contó con la celebración de la mesa «Experiencias asistenciales desde la Farmacia comunitaria. Mejorando los resultados en salud de los pacientes», moderada por Mercé Martí, presidenta de la Fundación Pharmaceutical Care. Mesa en la que intervinieron Virginia Cortina, presidenta del Colegio Oficial de Farmacéuticos de Bizkaia, que habló de la importancia de la adherencia a los tratamientos, en concreto del programa ADHIÉRETE; Fernando Martínez, de la Universidad de Granada, que abordó el seguimiento y conciliación de la medicación entre los niveles asistenciales; y Jesús Gómez, presidente de la Sociedad Española de Farmacia comunitaria (Sefac), que intervino con la ponencia Dando valor a la dispensación y la Indicación Farmacéutica, en concreto del programa iValor.



Dr. José Mª Cabrera

**Especialista en
Cirugía Plástica
Reparadora y Estética**

Ronda de Los Tejares, 34
14008 Córdoba

957 486 268



TECNO-MOVIL
SERVICIO TÉCNICO PROPIO

**REPARACION, LIBERACION Y
ACCESORIOS DE TELEFONIA**

Apple SAMSUNG BlackBerry NOKIA
htc LG LG HUAWEI ZTE

BATERÍAS, CARGADORES, CABLES, ADAPTADORES,
ARICULARES, MINI ALTAVOCES, SOPORTES,
FUNDAS, CARCASAS...

www.tecno-movil.com
Tel. 957 496 806

Reyes Católicos, 24
(junto a Diputación)



Dr. Antonio Carreto Ribot
Dr. Rafael Montero Pérez-Barquero
Dr. Eduardo Ruiz Medina

Centro con 30 años al servicio del diagnóstico por la imagen, abierto a todos los sectores de la medicina.

RADIOLOGÍA GENERAL
RADIOLOGÍA APARATO DIGESTIVO
ECOGRAFÍA GENERAL
ECOGRAFÍA DOPPLER COLOR
MAMOGRAFÍA
ORTOPANTOMOGRAFÍA
TAC DENTAL
RESONANCIA MAGNÉTICA ABIERTA
DENSITOMETRÍA ÓSEA



UNIDAD DE DENSITOMETRÍA ÓSEA
DE CÓRDOBA

LA DENSITOMETRÍA ES LA TÉCNICA MÁS FIABLE PARA MEDIR LA DENSIDAD ÓSEA Y EVALUAR EL RIESGO DE FRACTURA



EXPLORACIÓN DE:
-COLUMNA LUMBAR
-AMBAS CADERAS
-ANTEBRAZO ULTRADISTAL



Equipo abierto con imanes permanentes, que a diferencia de los superconductores, disminuye considerablemente la sensación de claustrofobia dentro de una alta calidad, por su tecnología y gran fiabilidad.



CABEZA
CUELLO
COLUMNA
PELVIS
EXTREMIDADES
(Con y sin contraste)



EXPLORACIÓN RÁPIDA
(1 minuto)

CÓMODA
(paciente sentado)

NO CLAUSTROFÓBICA

BAJOS NIVELES DE RADIACIÓN
(90% menor que los TAC radiológicos normales)

IMÁGENES ALTA CALIDAD



Fernando de Córdoba N°4 local
14008 Córdoba
TELÉFONO 957472208

noticias

El Reina Sofía realizó cirugía conservadora en el 64% de los cánceres de mama intervenidos en 2013

El pasado año se llevaron a cabo 457 intervenciones quirúrgicas a mujeres con cáncer de mama, de las cuáles en 275 se pudieron realizar cirugía conservadora y en 166 precisaron la mastectomía

REDACCIÓN

Profesionales del Hospital Universitario Reina Sofía llevaron a cabo en 2013 un total de 457 intervenciones de cáncer de mama, en las que pudieron realizar cirugía conservadora en 275 operaciones (que representa el 64%) y mastectomía en 166 de ellas.

Por su parte, en Córdoba, el programa de detección ha estudiado de enero a junio de este año a un total de 102.155 mujeres, que ha permitido detectar en esta provincia 1.285 tumores. La tasa de captación en Córdoba ha sido similar a la andaluza, del 86,38%.

Estos programas de detección precoz van dirigidos en Córdoba a una población diana de alrededor de 44.000 mujeres (citadas cada dos años)

El centro sanitario Carlos Castilla del Pino concentra desde hace varios meses las unidades de detección precoz de cáncer de mama de Córdoba, que hasta ahora se encontraban distribuidas por la ciudad. Estos programas de detección precoz van dirigidos en Córdoba a una población diana de alrededor de 44.000 mujeres (citadas cada dos años).



Imagen de archivo de la cirujana Pilar Rioja en un quirófano

La consejera de Igualdad, Salud y Políticas Sociales, María José Sánchez Rubio, ha anunciado que en Andalucía se pondrá en marcha un consejo genético oncológico para reducir la incidencia, morbilidad y mortalidad del cáncer de mama en mujeres con alto riesgo familiar con un programa de pruebas diagnósticas basadas en la biología molecular.

Según la titular del ramo, con este programa «se quiere garantizar a todas las personas usuarias del Sistema Sanitario Público de Andalucía la equidad en el acceso a pruebas genéticas y consejo genético en cáncer de mama, ya que constituye

el 40% de los síndromes con carga hereditaria, reducir su mortalidad y favorecer la actuación clínica en sus fases iniciales para elevar la calidad de vida de las mujeres que lo padecen».

A esta «apuesta por la equidad y accesibilidad en lo que se refiere a pruebas genéticas y consejo genético», según ha explicado Sánchez Rubio, se suma la elaboración de protocolos de prevención, diagnóstico precoz y tratamiento que proceda en cada caso. Entre los datos que ha ofrecido la consejera, ha subrayado que entre un 5-10% del total de los casos de cáncer diagnosticados cada año tiene naturaleza hereditaria, «lo

que tiene importantes implicaciones a nivel social, familiar e individual, ya que las personas portadoras de mutaciones hereditarias, a diferencia de la población general, tienen un riesgo elevado de desarrollar cáncer y además a edades más tempranas».

El consejo genético es un proceso informativo sobre el riesgo de padecer cáncer que tiene cada sujeto

Desde la Consejería se asumirán las pruebas diagnósticas de biología molecular del cáncer de mama. Para ello, se optará por un modelo de secuenciación masiva (5 genes), con plataformas diagnósticas que se ubicarán en dos laboratorios de referencia. Igualmente, se dispondrá de una consulta de consejo genético oncológico en los hospitales Virgen del Rocío, Virgen Macarena y Virgen del Valme en Sevilla; el Reina Sofía de Córdoba; Virgen de las Nieves y San Cecilio de Granada; en el Regional de Málaga y en el Virgen de la Victoria; en Almería en el de Torrecárdenas; en el Complejo Hospitalario de Jaén; el Juan Ramón Jiménez de Huelva, y en Cádiz en el Puerta del Mar y los hospitales de Jerez, Campo de Gibraltar y Puerto Real. Por su parte, el Reina Sofía ya contaba con una consulta de estas características.

Doble motivo para sonreír

PROMOCIÓN
Implante Dental de Titanio Completo
(Implante + Aditamento + Corona + Planificación Implantológica en 3D)

40 €/mes
(En 24 meses sin intereses)

T.A.E. 0% T.I.N. 0%

Importe mensualidad: 40 €, para un total financiado de 960 € en 24 meses. T.A.E. 0% y T.I.N. 0%. Intereses sufragados por clínica SERDENTAL. Operación condicionada a la aprobación de la financiera, tras estudio de la documentación requerida.



serdental

C/. Diego Serrano, 2 (Local) 14005 Córdoba
957 74 00 54 info@clinicaserdental.es
www.clinicaserdental.es



Dr. Alfonso Cuéllar Campoy
ODONTÓLOGO-MÁSTER EN PERIODONCIA
COLEGIADO Nº 41/00/2835

Dr. Tomás Páez Pérez
ODONTÓLOGO-IMPLANTÓLOGO
COLEGIADO Nº 14/00/1798

PROMOCIÓN

229€ Blanqueamiento combinado (Clínica + Hogar)

30€ Unidad de Empaste

Financiación a medida. Válido hasta 30/11/14

Más de 20 años de experiencia en salud y estética dental



MAÑANAS: LUNES, JUEVES, VIERNES - 9:00 A 14:00H
MARTES, MIÉRCOLES 9:30 A 13:30H
TARDES: LUNES, MARTES, JUEVES - 16:30 A 20:30H
MIÉRCOLES - 16:00 A 21:00H
VIERNES TARDE - CERRADO



Diseño Capilar Dioni Barrera

«Tan feliz como tu pelo»



DIONI BARRERA diseño capilar es un espacio amigable, íntimo y profesional, dónde de forma totalmente personalizada atenderemos sus problemas capilares.

«Las personas me dan lecciones de vida cada día y no deja de sorprenderme el afán de superación de cada una de ellas» Dioni Barrera



Nueva colección



Entre nuestros servicios, disponemos de pelucas de señora y caballero, tanto de cabello natural como sintético. Personalizadas y realizadas a mano. También contamos con una amplia gama de prótesis parciales hechas a medida, extensiones de cabello natural por ultrasonido y cejas naturales.

Maquillaje semipermanente para cejas, pañuelos y turbantes de temporada con posibilidad de personalizarlos.

Productos cosméticos ecológicos, libres de siliconas y derivados del petróleo. Maquillajes hipoalérgicos, más de 12 horas inalterables.

«diseño capilar» Alonso El Sabio, 4
(frente al colegio El Carmen). Córdoba
T. 957 782 388. M. 610 751 173

Dioni Barrera Peluquería Cronista Salcedo
Hierro, 6. Córdoba. T. 957 486 591

Entre Dioni Barrera diseño capilar y la AECC existe un convenio de colaboración disponible para quien lo necesite. Queremos aportar nuestro grano de arena y conseguir que todas las personas, durante la enfermedad, puedan sentirse seguras y guapas para continuar con su vida normal



noticias

EL IMIBIC busca ideas innovadoras que aporten valor añadido al sistema sanitario

El Instituto ha convocado un concurso con el que pretende detectar ideas generadas en el ámbito sanitario en la provincia y ayudar los creadores a desarrollarlas y transformarlas en riqueza

REDACCIÓN

El Instituto Maimónides de Investigación Biomédica de Córdoba (IMIBIC), con la colaboración de la empresa farmacéutica Roche, ha lanzado el I Premio de Innovación en el ámbito biosanitario con el fin de detectar el conocimiento generado en la provincia de Córdoba en este sector. El concurso se engloba en el marco de las acciones de promoción de la cultura innovadora que organiza cada año el Área de Gestión de la Innovación del centro de investigación cordobés. «Con este premio, nuestro principal objetivo es ayudar a los profesionales que tengan ideas creativas para que las protejan, las trasladen a la práctica clínica y, en algunos casos, obtengan retorno económico a través de su comercialización», indica David Calvo, responsable de Innovación del IMIBIC.



Acto de presentación del concurso

El abanico de proyectos que pueden presentarse es amplio y el plazo de envío de propuestas finaliza el 15 de noviembre

El Instituto ha abierto este concurso —cuyo plazo de envío de propuestas finaliza el 15 de noviembre— a todos los profesionales de las distintas instituciones que conforman el IMIBIC como son las Delegaciones de Igualdad, Salud y Políticas Socia-

les y Economía, Innovación, Ciencia y Empleo de la Junta de Andalucía y también la Universidad de Córdoba. «Hemos abierto la participación a profesionales sanitarios y no sanitarios ya que tenemos experiencia de que profesionales de la provincia no necesariamente médicos o enfermeros tienen ideas muy valiosas para el sistema sanitario y con gran potencial comercial», añade David Calvo.

El abanico de proyectos que pueden presentarse es amplio y solo tiene un denominador común: que supongan prácticas innovadoras que aporten mejoras al sistema sanitario. El catálogo va desde proyectos basados en resultados o experiencias preliminares a ideas de negocios o spin-off. Del mismo modo, el concurso también está abierto a ideas ya patentadas o registradas que impliquen el desarrollo de dispositivos

médicos, servicios, herramientas de diagnóstico, software médicos o de gestión o nuevas terapias.

Premios

Se otorgarán tres premios de 2.500 euros cada uno a los tres mejores proyectos presentados. Una vez recibidos todos los proyectos, un comité de colaboradores expertos actuará como comisión técnica y realizará la evaluación de las propuestas. La entrega de premios se hará en el marco de la IV Lección Conmemorativa Maimónides que tradicionalmente se celebra la segunda semana del mes de diciembre.

Sobre el IMIBIC

El Instituto Maimónides de Investigación Biomédica de Córdoba (IMIBIC) es uno de los 21 institutos acreditados en España para la investigación sanitaria por el Instituto de Salud Carlos III. El Instituto es un espacio de investigación multidisciplinar en el que trabajan conjuntamente científicos procedentes del ámbito universitario y sanitario para la mejora de la salud de los ciudadanos y el desarrollo social y económico de la provincia de Córdoba.

Fue creado en 2008 a partir de un acuerdo entre la Consejería Igualdad, Salud y Políticas Sociales de la Junta de Andalucía, la Consejería de Economía, Innovación, Ciencia y Empleo de la Junta de Andalucía y la Universidad de Córdoba.



Especolchón
www.especolchon.com

957 41 38 22
MEDINA AZAHARA

957 08 04 00
CTRA. TRASSIERRA

· COLCHONES
VISCOELÁSTICOS.

· CANAPÉS.

· BASES.

· CAMAS GERIÁTRICAS.

· SOMIERES
ARTICULADOS.

· FUNDAS.

· ALMOHADAS.

· NÓRDICOS.



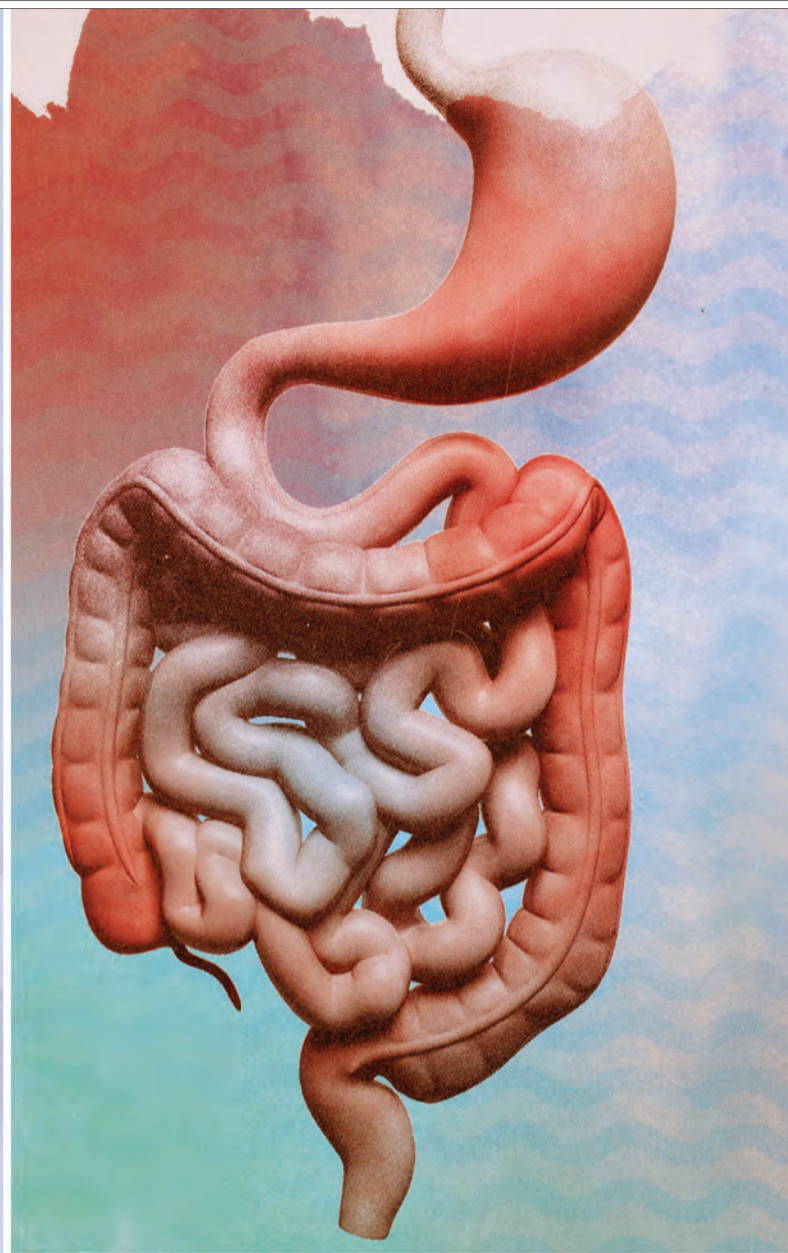
Hidrocolonterapia

El uso del agua para ganar en salud

Es una herramienta terapéutica que consiste en la limpieza de todo el colon con agua a presión previamente filtrada y purificada y a la temperatura adecuada. Es un método depurativo seguro, indoloro e inodoro y dura entre 30 y 45 minutos.

¿PARA QUIÉN SE RECOMIENDA?

A personas que sufren de disconfort intestinal debido a una alimentación inadecuada, insuficiente ingesta de agua, estrés, abuso de medicamentos e insanos hábitos de vida en general. La hidrocolonterapia ayuda a eliminar toxinas, facilita la absorción de nutrientes y mantiene la flora intestinal en buenas condiciones.



SE RECOMIENDA EN LOS SIGUIENTES CASOS:

- Colon irritable-espástico
- Pereza intestinal, fecalomas
- estreñimiento
- Diarreas crónicas
- Exceso de gases y flatulencias
- Efecto preventivo del cáncer de colon
- Mejora del tono muscular del colon
- Problemas de piel
- Alergias en general
- Ayuda a mejorar el insomnio, el estrés y la ansiedad
- Desordenes venosos y linfáticos, piernas cansadas
- Y en otros procesos

DR. JOSÉ MARÍA SÁEZ BRAVO

Licenciado en Medicina y Cirugía y Especialista en Aparato Digestivo por la Universidad de Córdoba con formación en Endoscopia y Ecografía abdominal. Ha desarrollado durante más de 30 años la especialidad, primero en Ciudad Real y desde el año 2000 hasta la actualidad en el sector privado en el Hospital de San Juan de Dios y en su propia consulta.

Hospital San Juan de Dios
Avda. del Brillantes 106. 14012 Córdoba
Teléfono 957274811 preferentemente de 14 a 16

farmacias



Colegio Oficial de Farmaceuticos de Córdoba

FARMACIAS DE GUARDIA

www.cofco.org

CORDOBA DE LUNES A VIERNES

DIA DE 9:30 DE LA MAÑANA A 22:00 DE LA NOCHE

LUCANO, 17	Junto a Plaza 'El Potro'	ZONA CASCO ANTIGUO
CONDE DE GONDOMAR, 2 (ESQUINA TENDILLAS)	Plaza de las Tendillas (Centro)	ZONA CENTRO
MARMOL DE BAÑUELOS, 4	Farmacia El Globo (Esquina a Alfonso XII)	ZONA CENTRO
AVDA. RONDA TEJARES, 2	Esquina con Plaza de Colón	ZONA CENTRO
PLAZA FLOR DEL OLIVO S/N	(El Chimeneón) Frente al gimnasio 'gofit'	ZONA CENTRO
CONCEPCION, 6		ZONA CENTRO
AV. DE MEDINA AZAHARA, 29	Esquina a Alcalde Sanz Nogueir	ZONA CIUDAD JARDIN
ISLA DE HIERRO, 4	Esquina calle Isla Formentera	ZONA NOREÑA
AVDA.LAS OLLERIAS, 45	Antiguo Obispo Pérez Muñoz	ZONA ANTIG.HPTAL MILITAR
CARRETERA TRASSIERRA, 41	Glorieta de Hipermercado	ZONA FIGUEROA-TRASSIERRA
DOLORES IBARRURI, 11	Farmacia Pryca Sierra (Junto a Carrefour Sierra)	ZONA TABLERO BAJO
AVDA. DE LAS OLLERIAS, 11	Esquina a Cuesta de San Cayetano	ZONA CENTRO
INFANTA DOÑA MARIA, 5	Frente Iglesia La Inmaculada	ZONA CIUDAD JARDIN
GONZALO XIMENEZ DE QUESADA, 19	Esquina con Antonio Maura	ZONA CIUDAD JARDIN
AVDA. DEL 28 DE FEBRERO, 4	Frente al Ambulatorio Benito de Baños	ZONA CARLOS III-SAGUNTO
CRUZ CONDE, 21	Esquina a Ronda de los Tejares	ZONA CENTRO
JEREZ, 1	Junto al Ambulatorio	ZONA SECTOR SUR
CARRETERA DE TRASSIERRA, 38	Frente Bar Pireo	ZONA FIGUEROA-TRASSIERRA
AVDA. DE AMERICA, 3	Junto al Ambulatorio	ZONA CENTRO
ISLA ALEGRANZA, 10	Junto Supermercado Piedra de Avda. Isla Fuerteventura	ZONA NOREÑA
LOPE DE HOCES, 7	Esquina a Paseo de la Victoria (Junto a la Zona)	ZONA PASEO DE LA VICTORIA
HUERTA DEL RECUERO S/N	Farmacia Noreña (Junto a Arroyo del Moro)	ZONA NOREÑA
CINCO CABALLEROS, 9		ZONA CARLOS III-SAGUNTO
ESPEJO BLANCAS, 2	Esquina Almogavares (Junto al Ambulatorio)	ZONA SANTA ROSA-VALDEOLLEROS
GRAN VIA PARQUE, 59	Esquina a Carretera Aeropuerto	ZONA CIUDAD JARDIN
SAGUNTO, 13	Junto Centro Salud de Lepanto	ZONA CARLOS III-SAGUNTO
AV. CARLOS III, 18	Primera salida, después del túnel de Carlos III	ZONA CARLOS III-SAGUNTO
AVDA.ALMOGAVARES, 46	Junto a Parada Taxi Valdeolleros	ZONA SANTA ROSA-VALDEOLLEROS
AV.BARCELONA ESQ.A PLATERO S.CRUIZ		ZONA A.BARCELONA-CTRA.MADRID
AVDA. VIRGEN DE LOS DOLORES, 23	Explanada - Junto a Parque Infantil	ZONA PARQUE CRUZ CONDE
FRANCISCO PIZARRO, 8	Junto al Ambulatorio - Plaza de la Juventud	ZONA FUENSANTA
AVDA. GRAN CAPITAN, 21	Junto al Corte Ingles	ZONA CENTRO
AVDA. REPUBLICA ARGENTINA, 12	Pabellones Militares (junto a esquina Medina Azahara)	ZONA CIUDAD JARDIN
DAMASCO, 21	Esquina a Avda. del Aeropuerto	ZONA CIUDAD JARDIN
MANUEL DE FALLA, 6	Junto Camping del Brillante	ZONA BRILLANTE

NOCHE DE 22:00 DE LA NOCHE A 9:30 DEL DIA SIGUIENTE

AVDA. DE AMERICA, 3	Junto al Ambulatorio	ZONA CENTRO
GRAN VIA PARQUE, 59	Esquina a Carretera Aeropuerto	ZONA CIUDAD JARDIN



Colegio Oficial de Farmaceuticos de Córdoba

FARMACIAS DE GUARDIA

www.cofco.org

CORDOBA DOMINGOS

DIA DE 9:30 DE LA MAÑANA A 22:00 DE LA NOCHE

LUCANO, 17	Junto a Plaza 'El Potro'	ZONA CASCO ANTIGUO
MARMOL DE BAÑUELOS, 4	Farmacia El Globo (Esquina a Alfonso XIII)	ZONA CENTRO
DOLORES IBARRURI, 11	Farmacia Pryca Sierra (Junto a Carrefour Sierra)	ZONA TABLERO BAJO
AVDA. DE AMERICA, 3	Junto al Ambulatorio	ZONA CENTRO
CINCO CABALLEROS, 9		ZONA CARLOS III-SAGUNTO
GRAN VIA PARQUE, 59	Esquina a Carretera Aeropuerto	ZONA CIUDAD JARDIN
AVDA.ALMOGAVARES, 46	Junto a Parada Taxi Valdeolleros	ZONA SANTA ROSA-VALDEOLLEROS
AV.BARCELONA ESQ.A PLATERO S.CRUIZ		ZONA A.BARCELONA-CTRA.MADRID
AVDA. REPUBLICA ARGENTINA, 12	Pabellones Militares (junto a esquina Medina Azahara)	ZONA CIUDAD JARDIN

NOCHE DE 22:00 DE LA NOCHE A 9:30 DEL DIA SIGUIENTE

AVDA. DE AMERICA, 3	Junto al Ambulatorio	ZONA CENTRO
GRAN VIA PARQUE, 59	Esquina a Carretera Aeropuerto	ZONA CIUDAD JARDIN



Colegio Oficial de Farmaceuticos de Córdoba

FARMACIAS DE GUARDIA

www.cofco.org

CORDOBA SABADOS

DIA DE 10:00 DE LA MAÑANA A 22:00 DE LA NOCHE

LUCANO, 17	Junto a Plaza 'El Potro'	ZONA CASCO ANTIGUO
MARMOL DE BAÑUELOS, 4	Farmacia El Globo (Esquina a Alfonso XII)	ZONA CENTRO
CONCEPCION, 6		ZONA CENTRO
AV. DE MEDINA AZAHARA, 29	Esquina a Alcalde Sanz Nogueir	ZONA CIUDAD JARDIN
AVDA.LAS OLLERIAS, 45	Antiguo Obispo Pérez Muñoz	ZONA ANTIG.HPTAL MILITAR
CARRETERA TRASSIERRA, 41	Glorieta de Hipermercado	ZONA FIGUEROA-TRASSIERRA
DOLORES IBARRURI, 11	Farmacia Pryca Sierra (Junto a Carrefour Sierra)	ZONA TABLERO BAJO
AVDA. DE LAS OLLERIAS, 11	Esquina a Cuesta de San Cayetano	ZONA CENTRO
INFANTA DOÑA MARIA, 5	Frente Iglesia La Inmaculada	ZONA CIUDAD JARDIN
GONZALO XIMENEZ DE QUESADA, 19	Esquina con Antonio Maura	ZONA CIUDAD JARDIN
JEREZ, 1	Junto al Ambulatorio	ZONA SECTOR SUR
CARRETERA DE TRASSIERRA, 38	Frente Bar Pireo	ZONA FIGUEROA-TRASSIERRA
AVDA. DE AMERICA, 3	Junto al Ambulatorio	ZONA CENTRO
LOPE DE HOCES, 7	Esquina a Paseo de la Victoria (Junto a la Zona)	ZONA PASEO DE LA VICTORIA
HUERTA DEL RECUERO S/N	Farmacia Noreña (Junto a Arroyo del Moro)	ZONA NOREÑA
CINCO CABALLEROS, 9		ZONA CARLOS III-SAGUNTO
GRAN VIA PARQUE, 59	Esquina a Carretera Aeropuerto	ZONA CIUDAD JARDIN
SAGUNTO, 13	Junto Centro Salud de Lepanto	ZONA CARLOS III-SAGUNTO
AVDA.ALMOGAVARES, 46	Junto a Parada Taxi Valdeolleros	ZONA SANTA ROSA-VALDEOLLEROS
AV.BARCELONA ESQ.A PLATERO S.CRUIZ		ZONA A.BARCELONA-CTRA.MADRID
FRANCISCO PIZARRO, 8	Junto al Ambulatorio - Plaza de la Juventud	ZONA FUENSANTA
AVDA. GRAN CAPITAN, 21	Junto al Corte Ingles	ZONA CENTRO
AVDA. REPUBLICA ARGENTINA, 12	Pabellones Militares (junto a esquina Medina Azahara)	ZONA CIUDAD JARDIN
DAMASCO, 21	Esquina a Avda. del Aeropuerto	ZONA CIUDAD JARDIN
MANUEL DE FALLA, 6	Junto Camping del Brillante	ZONA BRILLANTE

NOCHE DE 22:00 DE LA NOCHE A 9:30 DEL DIA SIGUIENTE

AVDA. DE AMERICA, 3	Junto al Ambulatorio	ZONA CENTRO
GRAN VIA PARQUE, 59	Esquina a Carretera Aeropuerto	ZONA CIUDAD JARDIN



Colegio Oficial de Farmaceuticos de Córdoba

FARMACIAS DE GUARDIA

www.cofco.org

CORDOBA FESTIVO

DIA DE 9:30 DE LA MAÑANA A 22:00 DE LA NOCHE

LUCANO, 17	Junto a Plaza 'El Potro'	ZONA CASCO ANTIGUO
CONDE DE GONDOMAR, 2 (ESQUINA TENDILLAS)	Plaza de las Tendillas (Centro)	ZONA CENTRO
MARMOL DE BAÑUELOS, 4	Farmacia El Globo (Esquina a Alfonso XIII)	ZONA CENTRO
CONCEPCION, 6		ZONA CENTRO
CARRETERA TRASSIERRA, 41	Glorieta de Hipermercado	ZONA FIGUEROA-TRASSIERRA
DOLORES IBARRURI, 11	Farmacia Pryca Sierra (Junto a Carrefour Sierra)	ZONA TABLERO BAJO
INFANTA DOÑA MARIA, 5	Frente Iglesia La Inmaculada	ZONA CIUDAD JARDIN
GONZALO XIMENEZ DE QUESADA, 19	Esquina con Antonio Maura	ZONA CIUDAD JARDIN
AVDA. DEL 28 DE FEBRERO, 4	Frente al Ambulatorio Benito de Baños	ZONA CARLOS III-SAGUNTO
JEREZ, 1	Junto al Ambulatorio	ZONA SECTOR SUR
CARRETERA DE TRASSIERRA, 38	Frente Bar Pireo	ZONA FIGUEROA-TRASSIERRA
AVDA. DE AMERICA, 3	Junto al Ambulatorio	ZONA CENTRO
ISLA ALEGRANZA, 10	Junto Supermercado Piedra de Avda. Isla Fuerteventura	ZONA NOREÑA
HUERTA DEL RECUERO S/N	Farmacia Noreña (Junto a Arroyo del Moro)	ZONA NOREÑA
CINCO CABALLEROS, 9		ZONA CARLOS III-SAGUNTO
GRAN VIA PARQUE, 59	Esquina a Carretera Aeropuerto	ZONA CIUDAD JARDIN
SAGUNTO, 13	Junto Centro Salud de Lepanto	ZONA CARLOS III-SAGUNTO
AVDA.ALMOGAVARES, 46	Junto a Parada Taxi Valdeolleros	ZONA SANTA ROSA-VALDEOLLEROS
AV.BARCELONA ESQ.A PLATERO S.CRUIZ		ZONA A.BARCELONA-CTRA.MADRID
AVDA. GRAN CAPITAN, 21	Junto al Corte Ingles	ZONA CENTRO
AVDA. REPUBLICA ARGENTINA, 12	Pabellones Militares (junto a esquina Medina Azahara)	ZONA CIUDAD JARDIN

NOCHE DE 22:00 DE LA NOCHE A 9:30 DEL DIA SIGUIENTE

AVDA. DE AMERICA, 3	Junto al Ambulatorio	ZONA CENTRO
GRAN VIA PARQUE, 59	Esquina a Carretera Aeropuerto	ZONA CIUDAD JARDIN

roan centro médico

CENTRO DE CONDUCTORES

- PERMISOS DE CONDUCIR
- PERMISOS DE ARMAS
- PERMISOS DE RESIDENCIAS
- SEGURIDAD PRIVADA
- ANIMALES PELIGROSOS
- FITOSANITARIOS
- OTROS



Contamos en Córdoba con dos centros:

Orden hospitalaria de
San Juan de Dios
Avda. del Brillante, 106
Tlf: 957 27 48 11
Móvil: 744 46 33 20
centroconductorssjd@hotmail.com



Roan Centro Médico
Músico Ziriyab, 12 - Local 3
Tlf: 957 41 48 32
Móvil: 744 46 33 20
centroconductoresroan@outlook.com



eb m

en buenas
manos



El desayuno, la comida más importante del día

comer sano 20

Las naranjas ya están de temporada

comer sano 22



El aporte de vitamina D en la alimentación de los bebés

infancia saludable 24

Algunos datos sobre el ébola

informe 26

Asesorar, Cuidar, Acompañar y Respetar

educación maternal y paternal 28



**TODA LA ODONTOLOGÍA A SU ALCANCE
DIAGNÓSTICO POR IMAGEN Y CIRUGÍA GUIADA
IMPLANTES DE CARGA INMEDIATA**

C.I.D.

CLÍNICA DE IMPLANTOLOGÍA DENTAL

¡En buenas manos!

Dr. Rafael Gutiérrez de Ravé
Médico-estomatólogo y cirujano oral por la Universidad Paris VI, experto en implantología
Colegiado nº: 2829651
INNOVACIÓN Y EXPERIENCIA



SÍGUENOS EN



Clínica CID

Situada en la Avda. de América, 9-1º2 (esquina Gran Capitán), de Córdoba. Clínica Cid es un centro avanzado de servicios de odontología integral cuyo fin es proporcionar soluciones médicas innovadoras y personalizadas a las necesidades de sus pacientes.

Cuenta con personal especializado y formado en las técnicas y servicios que se prestan, capaces de aportar sus conocimientos y experiencias, además de una infraestructura y medios técnicos necesarios que permiten un adecuado tratamiento, así como la confianza de los pacientes y sus acompañantes.



Clínica CID es la primera clínica dental en Andalucía certificada por AENOR

Consulta en nuestra web las aseguradoras con las que trabajamos.

www.clinicacid.com

Tlno.: 957 48 49 04

Centro de Estimulación y Logopedia
CELINFOR

957 474 078

Avda. de América, 21 Bajo Dcha.
centrologopediayestimulación@gmail.com
www.centrodelogopedia.com

Trastornos del Lenguaje y de la Comunicación
Alteraciones del habla y de la voz
Dificultades del aprendizaje
Atención temprana - Retraso escolar
Terapia miofuncional

Avda. de América, 21 Bajo Dcha.
14008 CÓRDOBA



MENSANOVA

LA NUEVA MENSAJERÍA

**DE CÓRDOBA
Y PARA CÓRDOBA**

- ✓ Servicios locales en moto **URGENTE**
- ✓ Servicios locales en coche **URGENTE**
- ✓ Servicio coche directo, sin esperas a cualquier parte de la región

957 08 23 46 - 637 552 102

El Hospital La Arruzafa, reconocido en Europa tras implantar más de medio millar de lentes para miopes

Dos especialistas del Hospital recogen en Londres, en el marco del quinto Congreso de la Sociedad Europea de Córnea, dicho certificado de calidad tras conseguir ese volumen de lentes intraoculares



El Hospital La Arruzafa de Córdoba ha sido uno de los centros médicos reconocidos a nivel europeo por llevar a cabo más de medio millar de implantes de lentes intraoculares (ICL, Implantables Contactlens) para reducir la miopía desde que comenzó a desarrollarse esta técnica oftalmológica, hace más de una década.

pueden llegar a corregir hasta dieciocho dioptrías de miopía, seis de astigmatismo y diez de hipermetropía

El centro sanitario, que forma parte del grupo nacional Innova Ocular, también distinguido por sumar un millar de ICLs tóricas, es uno de los que mayor volumen



El doctor Alberto Villarrubia, durante una ponencia

de implantes de este tipo lleva a cabo en España.

Las lentes intraoculares para la miopía, cuya técnica permite alcanzar niveles de graduación más óptimos que con el empleo de láser, pueden llegar a corregir hasta dieciocho dioptrías de miopía, seis de astigmatismo y diez de hipermetropía.

Teniendo en cuenta que su técnica forma parte de otro tipo de procedimiento dentro de la ci-

rugía refractiva, la lente ICL se implanta dentro del ojo, encima del cristalino y sin modificar la córnea. Su aplicación práctica permite la no hospitalización del paciente que la recibe, corrigiendo la casi totalidad de los defectos de graduación.

Dos de los especialistas del Hospital, los doctores Alberto Villarrubia y Antonio Cano, recogieron dicho certificado europeo en el marco del quinto Congreso



El doctor Villarrubia, a la derecha, en el momento en que se le hizo entrega del reconocimiento europeo

de la Sociedad Europea de Córnea (EuCornea), que ha tenido lugar recientemente en Londres. En el mismo foro, el doctor Villarrubia fue panelista en uno de los cursos de instrucción titulado «What Can Go Wrong in Lamellar Surgery».

Así, junto al doctor Cano presentaron el poster «Customization of the Canny's method for quantitative assessment of the corneal stromal bed irregularity after a la-

La lente ICL se implanta dentro del ojo, encima del cristalino

mellar cut», antes de participar en el trigésimo segundo Congreso de la ESCRS, que también se ha desarrollado en la capital londinense. En este el Hospital La Arruzafa presentó el poster «Functional results after trifocal AT LISA tri 839MP IOL implantation».



EL PODER DE LA COLABORACIÓN



Diputación de Córdoba



Diputación de Córdoba



ECOEMBES
ecoembes.com

CUANDO TE SIENTES ORGULLOSO DE ALGO LO CUIDAS. SIGUE RECICLANDO TUS ENVASES PARA MEJORAR EL MEDIOAMBIENTE.

La comida más importante del día

El desayuno es la primera comida del día y la más importante para mantener una buena salud

A. CABELLO

El desayuno es la primera comida del día y es resaltado por médicos y especialistas en nutrición como la principal ya que nos va a aportar los nutrientes necesarios para empezar el día con energía y poder realizar todas nuestras actividades, incluso para los más jóvenes es necesario ya que un desayuno sano y equilibrado está relacionado con un mejor rendimiento en la escuela o universidad.

Hay que procurar tomar desayunos equilibrados para conseguir un reparto armónico de las calorías durante el transcurso del día y con la cantidad necesaria de calorías. Como indican estudios realizados en la Univer-

sidad de St. George de Londres, la buena rutina del desayuno saludable puede contribuir a reducir en niños el riesgo a desarrollar diabetes de tipo 2.

Saltarnos el desayuno sólo trae malas consecuencias como decaimiento, peor ánimo o falta de concentración

Con un desayuno equilibrado se mejora el rendimiento intelectual ya que constituyen la fuente de energía de la cual se nutre el cerebro tras unas horas de ayunas por el sueño. Es muy importante que el desayuno sea equilibrado y contemplemos una ración que incluya frutas, cereales, algún lácteo, algo de proteínas como huevo, pavo o jamón york pero en menor cantidad y algo de grasas como aceite de oliva. De esta forma conseguiremos parte de las cantidades recomendadas de fibra, calcio, ácidos grasos, vitaminas y minerales necesarios al día. Según los especialistas debe constituir entre el 20 y 25% de las calorías que se ingieren diariamente

En general un desayuno co-



recto conlleva un mejor estado nutricional por la mañana que provoca que el resto de comidas sea menos copiosas, reduciendo la ansiedad y hambre durante el transcurso de la mañana con lo que conseguimos no alterar la dieta durante el día y tomar esos alimentos típicos del "pico-teo" que muchas veces conllevan aumento de peso. Se mejora el rendimiento físico, se previene de alteraciones con hipotensión, hipoglucemias etc. Además el

estado anímico mejora, se puede compartir en familia lo que resulta como una buena forma de asentar buenos hábitos alimenticios.

El hecho de saltarnos el desayuno sólo trae malas consecuencias como decaimiento, peor ánimo, falta de concentración ya que existe déficit de glucosa y esto hace que el organismo deba movilizar reservas lo que causan ciertas alteraciones en el funcionamiento del cuerpo. Hay edades

en las que un mal desayuno o ausencia del mismo puede conllevar mayores problemas, como son la infantil y juvenil ya que se hallan en periodo de aprendizaje y una incorrecta alimentación les provoca problemas de concentración, aprendizaje y rendimiento escolar.

Es por tanto muy sano y recomendable empezar el día de la mejor forma, con tiempo suficiente para poder desayunar sin prisas y lo más equilibrado posible.

Consejo

Es por tanto muy sano y recomendable empezar el día de la mejor forma, con tiempo suficiente para poder desayunar sin prisas y lo más equilibrado posible.



La Favela



COCINA CORDOBESA
DE MERCADO

información
y reservas

 prueba nuestro
servicio de catering

957 740 117

607 049 715

lafavela138@gmail.com

C/. Rodríguez Marín, 5
(La Espartería)





La gamba de ORO

RESTAURANTE • MARISQUERIA • COCEDERO



casi...
50
AÑOS

mercado victoria

Ahora también en el Centro,
GRAN CAPITÁN, 40

con la misma gamba,
la de siempre, la de
toda la vida.



Síguenos



VENTA
ONLINE



www.lagambadeoro.es

C/ Mariano de Cavia, 13
"Los Olivos Borrachos"
14005 CORDOBA
COCEDERO PROPIO TIF. 957 235 614

C/ Montenegro, 10
14900 LUCENA (CÓRDOBA)
Tif.: 957 052 427

Avda. de la Victoria s/n
MERCADO VICTORIA
14003 CORDOBA

Avda. del Gran Capitán, 40
14001 CORDOBA
Tif.: 957 110 716

LEGUMBRES
La Flor

LA FLOR DEL
GARBANZO

migas
estilo **Kikí**

www.aguilarsanchez.com

POLÍGONO INDUSTRIAL AMARGACENA
PARCELA 14 / NAVE 4 / 14013 CORDOBA **957 201 844**

SANSUENA
LECHE CRUDA DE OVEJA
LABORADO POR LÁCTEAS ZAMORA, S.L.

Las naranjas ya están de temporada

En el mercado existen numerosas variedades tanto de mesa como de zumo

A. CABELLO

La temporada de la naranja ya está en marcha y ya se echaba en falta pues es una de las frutas favoritas en la mayoría de los hogares ya que se trata de un sano postre y también un ingrediente muy versátil en la cocina tanto para carnes, pescados como ensaladas. En nuestra provincia existe una gran cantidad de plantaciones de naranjo lo cual es una gran oportunidad para consumirlas recién cogidas.

En el mercado existen numerosas variedades tanto de mesa como de zumo entre las que podemos destacar como las naranjas Navel o de ombligo de las que existen muchas variedades que han derivado de ella como la Navelina que es de aspecto ovalado, piel fina y de sabor muy intenso con gran cantidad de jugo que hace que sirva tanto para zumo como para mesa; la Navelate (a veces se le suele denominar «naranja Cali-



amplio conjunto de propiedades nutricionales y para la salud. Se trata de una fruta de bajo valor energético debido a su alta proporción de agua, rica en vitamina C, ácido fólico y minerales. Si se consume con la pulpa nos aporta una apreciable cantidad de fibra. Posee betacarotenos, ácidos málico, tartárico, cítrico y oxálicos.

Es un producto con una amplia gama de variedades y sabores

Es una de las primeras frutas que comienzan a tomar los bebés, y tiene un tamaño y forma que permite ser llevado y consumido casi a cualquier sitio. Por su contenido en vitamina C, en beta-carotenos (provitamina A) y flavonoides resultan muy interesantes para el sistema cardiovascular ya que son antioxidantes, inhiben la oxidación del LDL o colesterol malo etc. La vitamina C también interviene en numerosos procesos como la absorción de hierro (por lo que se recomienda consumir cuando se coman alimentos como las lentejas), la formación de colágeno, dientes y huesos, y glóbulos rojos.

Su consumo favorece el buen estado de la piel, la visión, el sistema inmunológico, como desinfectante, para problemas de catarro, intestinales, hipertensión y un largo etcétera que hacen de la naranja una de las frutas imprescindibles para este invierno.

propiedades

Se trata de una fruta de bajo valor energético debido a su alta proporción de agua, rica en vitamina C, ácido fólico y minerales. Si se consume con la pulpa nos aporta una apreciable cantidad de fibra. Posee betacarotenos, ácidos málico, tartárico, cítrico y oxálicos.

fornia») que es de forma alargada de piel color naranja pálido cuya pulpa es firme y que se encuentra. La Nave Lana Late es de piel fina y tamaño de medio a grande, es una variedad de alto consumo que se encuentra en el mercado de enero a mayo cuyo zumo no adquiere el característico amargos de la mayoría de variedades del grupo navel.

Dentro del grupo de las blancas que se caracterizan por producir frutas sin ombligo de forma esférica achatada de coloraciones desde amarillentas a naranja intenso y con mayores cantidades de semilla destaca la Valencia Late, de gran jugosidad y dulzor aunque algo más ácidas que las

Navel Lane Late. Son de tamaño mediano y redondo y es una variedad orientada a la producción de zumo aunque se pueden consumir para mesa.

Por último, un grupo menos habitual pero igualmente curioso es el grupo Sangre (las conocidas naranjas sanguíneas) que son variedades parecidas a las Blancas pero cuya pulpa sintetiza pigmentos rojos, antocianinas, lo que les otorga ese color rojizo casi sangre que tanto las caracteriza. El sabor de su zumos nos evoca a sabores como el de la cereza o frambuesa.

Es por tanto un producto con una amplia gama de variedades y sabores pero con un

DISTRIBUCIÓN Y SUMINISTRO DE MATERIAL MÉDICO-QUIRÚRGICO



Summedical

Avda. Menéndez Pidal, 12
14004 Córdoba – Córdoba
Telf.: 957202481
www.summedical.com

PRECIOS SIN COMPETENCIA

En Summedical nos dedicamos a la selección, distribución y suministro de los mejores productos medico-quirúrgicos y se los ofrecemos a usted a precios sin competencia, para que si desea superarse no tenga ninguna limitación.



R A D I O L O G I A CRUZ CONDE

UNIDAD DE DIAGNÓSTICO POR IMAGEN DE LA MAMA

- Mamógrafo digital
- Ecografía de mama
- Biopsia de mama ecodirigida



IMAGEN DENTAL

TAC dental modelo i-CAT



VENTAJAS i-CAT

- Rapidez y comodidad
- Imágenes de alta calidad
- Escala 1:1
- Resolución submilimétrica
- Disminución de los artefactos
- Reducción de la dosis de radiación
- Protocolo de exploración pediátrica
- Permite estudios en el campo ORL (Senos paranasales y peñascos)

Compatibilidad: Las imágenes obtenidas son totalmente compatibles con los programas informáticos más potentes para la planificación de implantes dentales.

El aporte de vitamina D en la alimentación de los bebés

La exposición al sol es la mayor fuente de vitamina D ya que propicia que el organismo pueda sintetizar

A. CABELLO

La vitamina D es sumamente importante y no debemos descuidarla en la alimentación de los bebés. Existen distintas opiniones respecto a la necesidad de incluir suplementos de vitamina D o no debido a que con el estilo de vida actual en el que se pasa menos tiempo al sol y hay deficiencias en la alimentación los especialistas están comprobando la existencia de déficit de vitamina D.

Juega un papel fundamental en la mineralización esquelética

La exposición al sol es la mayor fuente de vitamina D ya que ello propicia que el organismo pueda sintetizar hasta un 90% de la vitamina que necesita siendo la proporción que resta de necesaria ingesta a través de la dieta. El ritmo de vida actual ha provocado que los niños estén menos tiempo que antes al aire libre o con demasiada protección solar lo que se traducen en una menor síntesis y por tanto en la posibilidad de que ocurran déficit en su organismo.

En el caso de tener déficit, que se suele dar con mayor probabilidad en niños de piel oscura y/o zonas con menos sol, se recomienda hasta al menos los seis meses, suplementación de vitamina D ya sea lactación materna o artificial. Aunque la recomendación en los últimos tiempos de la AAP (American Academy of Pediatrics), AEP (Asociación Española de Pediatría) y otras asociaciones científicas se está generalizando a todos los lactantes para evitar los riesgos de la carencia de esta vitamina y problemas derivados como raquitismo y otras afecciones en edad adulta. El tiempo de exposición depende de algunos factores que en ocasiones determinan la dificultad para definir una cantidad adecuada de tiempo como la latitud, las horas del día... a su vez hay otras dificultades sociales como el tiempo del que se dispone, las recomendaciones científicas en cuanto a posibles enfermedades de la piel, y la propia sensibilidad del bebé al sol.

Es por tanto que se recomienda el uso de suplementos a razón de 400 UI/día en los primeros días de vida, pasados los seis meses la dosis debe ser individual para cada niño y en función de la cantidad de leche que ingiere al día (suple-



mentación hasta que alcancen un litro de fórmula enriquecida por día) o en función de la variedad de la dieta que suele ser cuando tienen 12 meses.

Debemos mencionar la importancia de esta vitamina en el desarrollo del bebé ya que juega un

papel fundamental en la mineralización esquelética y favorece el balance positivo de calcio para la mineralización y por tanto su déficit favorece una liberación de calcio que se traduce en el desarrollo de raquitismo y osteomacia. Además problemas en niños

de este tipo conducen a que en estado adulto aparezcan riesgos a padecer osteoporosis u otras enfermedades relacionadas no solo relacionadas con los huesos sino con otros padecimientos como diabetes tipo 1 o hipertensión arterial.

HIDROSPORT

LA MEJOR FORMA DE HACER DEPORTE EN FAMILIA

EL 18 DE AGOSTO SE ABRE EL
PLAZO DE INSCRIPCIÓN A
NUESTROS CURSOS DE NATACIÓN

AMPLIA OFERTA DE ACTIVIDADES:

- Ciclo indoor
- Pilates
- Yoga
- Hidrogim
- Aerozumba
- Natación sincronizada
- Step
- Power D
- Natación
- G. Rítmica
- Karate
- CardioBOX
- Etc.

OTROS SERVICIOS

- Entrenamiento personal
- Gabinete de estética
- Quiromasaje
- Masaje antiestres
- Fisioterapia
- Etc

C/ Santa Victoria, 5 (junto colegio)
14003 CORDOBA
957492522 648692972
info@hidroportcordoba.es



- / Problemas cervicales dorsales y lumbares
- / Contracturas, tendinitis, roturas fibrilares
- / Hernias discales, protusiones y lumbalgias
- / Hombros dolores y problemas de rodilla
- / Esguinces
- / Especialistas en osteopatía:
estructural, visceral y craneal.
- / Dolores de cabeza, mandíbula e insomnio
- / Embarazadas
- / Osteopatía pediátrica
- / Cólico del lactante, alteraciones de sueño,
plagiocefalias

Salvador Vinuesa Sánchez
Ana M^a Machado Rodríguez

CENTRO DE FISIOTERAPIA & OSTEOPATÍA

SANTA MARINA

C/ Mayor de Santa Marina, nº 6
Tel. 957 48 75 43 / 615 22 49 83 / 655 68 16 27
www.fisioterapiasantamarina.es



Clínica **Alegro**

Centro Dental para toda la familia

**PAGUE su ORTODONCIA en
24 meses sin intereses**

Avda. Arroyo del Moro, 16 (local)
957 467 749 www.clinicaalegro.com



“Mi Mamá ya
no tiene
excusa
para
llevarme
al dentista”

(María)

Algunos datos sobre el ébola

El género **Ebolavirus** es, junto con los géneros **Marburgvirus** y **Cuevavirus**, uno de los tres miembros de la familia **Filoviridae** (filovirus)

REDACCIÓN (FUENTE OMS)

El virus se detectó por vez primera en 1976 en dos brotes simultáneos ocurridos en Nzara (Sudán) y Yambuku (República Democrática del Congo). La aldea en que se produjo el segundo de ellos está situada cerca del río Ébola, que da nombre al virus. El brote actual en el oeste de África, (primeros casos se notificaron en marzo de 2014), es el mayor y más complejo brote de Ébola desde que el virus fue descubierto por primera vez en 1976. Ha habido más casos y muertes en este brote, que en todos

El Ébola se transmite de humano a humano por contacto directo

los demás juntos. También se ha extendido a otros países como Guinea, las fronteras terrestres de Sierra Leona y Liberia, por vía aérea (sólo 1 viajero) a Nigeria, y por tierra (1 viajero) a Senegal. Los países más afectados son Guinea, Sierra Leona y Liberia que tienen sistemas de sanidad muy débiles careciendo de recursos humanos e infraestructura. El 8 de agosto, el Director General de la OMS declaró el brote una emergencia de salud pública de importancia internacional.

El género **Ebolavirus** es, junto con los géneros **Marburgvirus** y **Cuevavirus**, uno de los tres miembros de la familia **Filoviridae** (filovirus). El género **Ebolavirus** comprende cinco especies distintas:

- ebolavirus Bundibugyo (BDBV);
- ebolavirus Zaire (EBOV);
- ebolavirus Reston (RESTV);
- ebolavirus Sudan (SUDV), y
- ebolavirus Taï Forest (TAFV).

El virus causante del brote de África occidental 2014 pertenece a la especie Zaire.

Transmisión

El Ébola se transmite de humano a humano por contacto directo (a través de la piel lesionada o las membranas mucosas) con la sangre, secreciones, órganos u otros fluidos corporales de personas infectadas, y con superficies y materiales (por ejemplo, ropa de cama, prendas de vestir) contaminados con éstos fluidos. Los sanitarios y



Datos y cifras

- 1 El virus del Ébola causa en el ser humano la enfermedad homónima, EVE, (antes conocida como fiebre hemorrágica del Ébola).
- 2 El EVE tiene una tasa media de letalidad de alrededor de 50%. La tasa de letalidad ha variado del 25% al 90% en brotes anteriores.
- 3 Los primeros brotes EVE se produjeron en aldeas remotas de África central cerca de los bosques tropicales, pero el brote más reciente acontecido en el oeste de África ha implicado tanto grandes zonas urbanas como rurales.
- 4 El virus es transmitido al ser humano por animales salvajes y se propaga en las poblaciones humanas por transmisión de persona a persona.
- 5 Se considera que los huéspedes naturales del virus son los murciélagos frugívoros de la familia Pteropodidae.
- 6 La participación comunitaria es clave para el control de brotes con éxito. El buen control de los brotes se basa en la aplicación de un conjunto de intervenciones, a saber, la gestión de casos, vigilancia y seguimiento de contactos, un buen servicio de laboratorio, entierros seguros y la movilización social.
- 7 Cuidados de apoyo precoz con la rehidratación, tratamiento sintomático mejora la supervivencia. No existe todavía ningún tratamiento autorizado demostrado para neutralizar el virus, pero una serie de terapias de sangre, inmunológicas y medicamentos están en desarrollo.
- 8 Actualmente no hay vacunas autorizadas Ébola pero dos candidatos potenciales son sometidos a evaluación.

personal relacionado pueden infectarse accidentalmente mientras atienden a pacientes con sospecha o confirmación de EVE. Esto ha ocurrido a través de un estrecho

contacto con los pacientes cuando no están estrictamente practicadas las precauciones de control de infecciones. Las personas siguen siendo fuente de infección, siempre

Resaltado

El brote actual en el oeste de África, (primeros casos se notificaron en marzo de 2014), es el mayor y más complejo brote de Ébola desde que el virus fue descubierto por primera vez en 1976. Ha habido más casos y muertes en este brote, que en todos los demás juntos.

y cuando su sangre y fluidos corporales, incluyendo semen y la leche materna, contengan el virus.

Signos y síntomas

La EVE es una enfermedad vírica aguda grave que se suele caracterizar por la aparición súbita de fiebre, debilidad intensa y dolores musculares, de cabeza y de garganta, lo cual va seguido de vómitos, diarrea, erupciones cutáneas, disfunción renal y hepática y, en algunos casos, hemorragias internas y externas. Los resultados de laboratorio muestran una disminución del número de leucocitos y plaquetas, así como elevación de las enzimas hepáticas.

No hay vacuna contra la EVE. Se están probando varias, pero ninguna está aún disponible para uso clínico.

Los pacientes son contagiosos mientras el virus esté presente en la sangre y las secreciones. El periodo de incubación, es decir, el intervalo desde la infección hasta la aparición de los síntomas es de 2 a 21 días. Los seres humanos no son infecciosos hasta que se desarrollen los síntomas.

Diagnóstico

Puede ser difícil distinguir EVE de otras enfermedades infecciosas como la malaria, la fiebre tifoidea y la meningitis. La confirmación de que los síntomas son causados por la infección por el virus del Ébo-

¡Recórtame! y llévate

10€

de descuento en todas nuestras sesiones

CENTRO IMAGEN 4D PRENATAL

Ecografías 3D y 4D

Especialistas en imagen prenatal

Claudio Marcelo, 11 * Córdoba * 957 745 334

www.ecox4d.com

* Alicante * Córdoba * Coruña * Granada * Madrid * Valencia * Valladolid

la se hacen usando las siguientes pruebas de laboratorio:

- prueba de inmunoadsorción enzimática (ELISA);
- pruebas de detección de antígenos;
- prueba de seroneutralización;
- reacción en cadena de la polimerasa con transcriptasa inversa (RT-PCR);
- aislamiento del virus mediante cultivo celular.

Las muestras de los pacientes suponen un enorme peligro biológico, y las pruebas tienen que realizarse en condiciones de máxima contención biológica.

Prevención y tratamiento

No hay vacuna contra la EVE. Se están probando varias, pero ninguna está aún disponible para uso clínico. Los casos graves requieren cuidados intensivos. Los enfermos suelen estar deshidratados y necesitar rehidratación por vía intravenosa u oral con soluciones que contengan electrolitos. Tampoco hay ningún tratamiento específico, sin embargo, se están evaluando actualmente una amplia gama de tratamientos potenciales, incluyendo productos de la sangre, terapias inmunológicas y terapias con medicamentos. Aun sin licencia, dos vacunas potenciales están siendo sometidas a pruebas de seguridad humana.

Prevención y control

El correcto control de un brote se basa en la aplicación de un conjunto de intervenciones, como son la gestión de casos, vigilancia y seguimiento de contactos, un buen servicio de laboratorio, entierros seguros y la movilización social. La parti-

cipación comunitaria es clave para el control de brotes con éxito. La sensibilización de los factores de riesgo para la infección por Ébola y las medidas de protección que los individuos pueden tomar es una forma efectiva de reducir la transmisión humana. La reducción de riesgos debe centrarse en varios factores:

El correcto control de un brote se basa en la aplicación de un conjunto de intervenciones

Reducir el riesgo de la transmisión (en los lugares donde es necesario como en África) de la vida silvestre a personas por el contacto con los murciélagos infectados de frutas o monos / simios y el consumo de su carne cruda. Los animales deben ser manejados con guantes y otra ropa protectora adecuada. Los productos de origen animal (sangre y carne) deben ser cocinados completamente antes de su consumo.

La reducción del riesgo de transmisión de humano a humano por contacto directo o cercano con personas con síntomas de Ébola, particularmente con sus fluidos corporales. Se deben usar guantes y equipo de protección personal adecuado y medidas de desinfección tras la atención a pacientes.

Las medidas de contención del brote, incluyendo el entierro rápido y seguro de los muertos, identificación de personas que pueden haber estado expuestas alguien infectado con el ébola junto con el seguimiento y vigilancia de su estado durante 21 días, aislamiento de los infectados, la importancia de una buena higiene y el mantenimiento de un medio ambiente limpio.



¿Quiénes corren mayor riesgo en África?

+ Durante un brote, quienes mayor riesgo de infección corren son: el personal sanitario; los familiares u otras personas que hayan estado en contacto estrecho con personas infectadas; los integrantes del cortejo fúnebre que hayan tenido contacto directo con el cuerpo del difunto como parte de las ceremonias de inhumación; y es necesario seguir investigando para entender si algunos grupos, como las personas inmunodeprimidas o con enfermedades subyacentes, son más susceptibles que otras a contraer la enfermedad. La exposición al virus puede controlarse mediante el uso de medidas de protección en dispensarios y hospitales, en reuniones comunitarias o en el hogar.

Continúa la saga de Ana Shirley.
Tras *Ana, la de Tejas Verdes*, *Ana, la de Avonlea* y *Ana, la de la Isla* llega la maravillosa historia de *Ana, la de Álamos Ventosos*.

«La niña más encantadora de la literatura desde Alicia.»

Capital: Charlottetown

Mark Twain

Síguenos en Facebook

CLÍNICA DENTAL

PERMODENT

Antonio M. Pericet Blanco
M.ª Luisa Medina Casa

Avda. Fuente de la Salud, 6
portal 3 - 3.ª A

Telf. 957 00 00 00
14006-CÓRDOBA

Asesorar, Cuidar, Acompañar y Respetar

CLÍNICA CEM LOS ARCOS

La etapa en la que una pareja decide formar una familia es sin duda la más gratificante de su vida. La Maternidad/Paternidad es un precioso y frondoso camino apetecible de recorrer y misterioso a la vez, puesto que nunca sabremos qué nos encontraremos más adelante. Camino que tampoco estará exento de pequeños obstáculos para los que es responsabilidad nuestra como padres y madres estar preparados para afrontarlos.

¿Qué os proponemos en Cemlosarcos? Recorrerlo juntos. Apoyarnos los unos en los otros, aprovechar la experiencia y la formación de las personas que trabajamos en él para hacer el camino más agradable y vivir la experiencia de vuestra Maternidad y Paternidad de la mano. Disfrutar del camino y de la compañía.

¿Qué es Cemlosarcos? Es un Centro de Educación Maternal y Paternal pionero en Córdoba y de referencia obligada tanto en nuestra provincia como fuera de ella. Formamos una gran familia de especialistas (médicos, enfermeras, auxiliares, doulas y psicólogos) dedicados al cuidado de la mujer (su embarazo, parto y puerperio) la pareja, y los bebés/ niños.

Al frente de nuestra Clínica se encuentra la doctora M^a Isabel Martínez Muñoz, Médico y especialista en Maternidad y Paternidad, dedicada en exclusividad a su trabajo, que es su gran pasión. Abiertos desde 1998, el paso de los años nos ofrece la suficiente experiencia y perspectiva como para enfocar con los padres y madres el proceso de su maternidad y paternidad con serenidad, respeto y empatía. Informar verazmente, serena dudas, acompañar y solucionar situaciones cotidianas en esta etapa de la vida de una pareja es nuestra razón de existir y nuestra motivación para mantenernos formados y perfectamente reciclados, como corresponde a las necesidades de una sociedad cambiante, para poder así ofrecer a los padres y madres aquello que realmente necesitan en cada momento y nos demandan cada día.

¿No crees que no puedes estar en mejores manos para vivir esta experiencia con seguridad, rigor profesional y sabiendo que estaremos allí para cualquier cosa que necesites?

¿Qué ofrece una Educación Maternal y Paternal?

Ofrecemos una información de calidad, tanto a nivel práctico como teórico, para que los padres/madres podamos vivir la experiencia de nuestro embarazo, parto y posparto con estrategias necesarias para disfrutarlo serenamente y sentirnos parte implicada de él.



www.cemlosarcos.es

SIEMPRE A VUESTRO LADO

Ofrecemos un espacio de acompañamiento para que los padres y madres puedan resolver sus dudas, expresar sus miedos, sentirse escuchados y respetados, y facilitar el contacto con otras parejas para así enriquecernos de la experiencia compartida.

Vivir el parto serenamente

Parir es un acto fisiológico en la vida de una mujer, pero no siempre nos enfrentamos a nuestro parto con la suficiente serenidad como para disfrutarlo y hacer de él una experiencia única y maravillosa. Estamos de acuerdo en que la mayoría de los partos implican un dolor, pero a pesar de éste, podemos disfrutarlo si se cuenta con las estrategias necesarias para afrontarlo correctamente en cada etapa del mismo. Estrategias para nosotras y para nuestra pareja. Aprender técnicas de alivio del dolor, posturas que acorten en duración nuestra dilatación, estar informados de nuestros derechos y obligaciones en el parto, de todo lo que va a ocurrir a lo largo del mismo, de aquello que lo puede facilitar, de los métodos de analgesia, de los profesionales que nos van a atender y un sinfín de cuestiones más serán objetivo de nuestras clases teórico-prácticas enfocadas a la pareja. Todo lo que necesites saber para vivir ese momento como el más maravilloso de vuestra vida en común.

Los bebés, esos grandes desconocidos

Cuando una pareja se enfrenta al nacimiento de su primer bebé, no siempre se ha tenido experiencia con otros bebés del entorno más cercano, lo cual nos hace enfrentarnos a esta situación con inseguridad y falta de confianza.

Conscientes de que esto es una necesidad,

os informaremos de todo aquello que os pueda hacer más dulce el feliz encuentro con vuestro bebé. Os hablaremos del comportamiento del bebé a los largo de sus distintas etapas de crecimiento, os enseñaremos todo lo relativo a puericultura y aspectos básicos de cuidados del bebé (cambios de pañal, vestimenta, prevención de muerte súbita, cuidados del ombligo, preparativos, canastilla, etc...). Os enseñaremos a tocar con respeto a través del masaje infantil, a aliviar sus molestias de gases, estreñimiento, congestiones, nerviosismo, etc.. las maniobras de actuación ante accidentes infantiles, hablaremos de las visitas al pediatra (curvas de crecimiento, exploraciones necesarias, vacunas, etc..), haremos prácticas de todo lo visto y ello hará que cuando vuestro bebé esté en vuestros brazos, sienta esa seguridad que tanto necesita de vuestra parte.

Lactancia materna, comenzar con buen pie.

Todo el personal docente de nuestra Clínica está especializado en lactancia materna y todos somos asesores de lactancia (desde nuestra médico, hasta nuestras enfermeras y doulas). Nuestro objetivo es informarte sobre la lactancia, su fisiología y las ventajas para la madre y el niño para que tú madre, puedas decidir con libertad sobre tu opción más correcta.

Promocionar el contacto piel con piel y el agarre espontáneo en las primeras horas de vida del bebé, enseñar técnicas de lactancia y posturas para amamantar sin que aparezcan las temidas grietas o mastitis, resolver vuestras dudas y estar a vuestra disposición durante toda la lactancia, es nuestro fin último.

Desgraciadamente hay mucha desinformación general en temas de lactancia y eso a veces nos hace dudar de si estaremos haciendo lo correcto. No te preocupes, aquello que dudes será resuelto y te ayudaremos a comenzar con buen pie y disfrutar de una lactancia feliz y prolongada.

Acompañamiento en el posparto, esa etapa especial

El posparto y la llegada al hogar es sin duda la etapa que puede resultar más dura en el proceso de nuestra maternidad y paternidad. La nueva responsabilidad añadida a las ya existentes, las molestias típicas del parto (puntos, rebomba hormonal, sangrados...), las visitas y su consejos bienintencionados y un largo etcétera de situaciones y obligaciones pueden ensombrecer esta etapa en nuestras vidas.

Te ayudaremos a sembrar las bases para llevarlo correctamente, te daremos estrategias para vivirlo más serenamente y estaremos a tu lado en tu recuperación física y mental. Podrás resolver tus dudas, apoyarte en nosotros y en la experiencia de otras madres y padres para vivirlo acompañada y serenamente, y si necesitas un hombro en el que llorar, también estaremos allí para ofrecértelo.

Y tantas y tantas otras actividades más que tenemos preparadas para vosotros, papás y mamás.

Vuestros hijos crecen, vosotros crecéis como padres/madres y nosotros crecemos con vosotros.

Asesorar, Cuidar, Acompañar y Respetar, es nuestra razón de existir.

Más información en: www.cemlosarcos.es

**Estás Embarazada
¡Enhorabuena!**

Cemlosarcos es una Clínica Médica
dedicada integralmente
a la Salud Materno Infantil

Ronda de los Tejares, 16 portal 5, 1º D
14001 Córdoba

www.cemlosarcos.es

Teléfono: 957 47 17 43



Clínica CIP ofrece una atención pediátrica integral que incluye el seguimiento del calendario de vacunaciones

Las vacunas son, tras la potabilización del agua, el método más eficaz para la prevención de enfermedades. Gracias a ellas se han podido erradicar dolencias como la viruela y disminuir mucho la transmisión de otras como la poliomielitis, sarampión, difteria, tétanos... Sin embargo, en los últimos tiempos están proliferando en los medios de comunicación argumentos con-

tra las vacunas por parte de profesionales de distintos ámbitos, en contra de la evidencia científica. Clínica CIP considera la prevención a través de vacunas como uno de los pilares de la salud de nuestros hijos, y por eso, desde que este centro pediátrico echó a andar hace ya 3 años, implementa las medidas en materia de vacunas que recomienda la Asociación Española de Pe-

diatría (AEP) y su Comité Asesor de Vacunas, además de realizar el control de niño sano hasta los 14 años y su calendario de vacunaciones.

El Calendario de Vacunaciones de la Junta de Andalucía, vigente en nuestra comunidad incluye vacunas frente a Hepatitis B, Difteria, Tétanos, Tos Ferina, Poliomielitis, *Haemophilus influenzae B*,

Meningitis C, Sarampión, Rubeola, Parotiditis, Varicela (a la edad de 12 años) y Virus del Papiloma Humano. Además de las vacunas que están incluidas dentro de esa financiación del Sistema Andaluz de Salud, Clínica CIP siguiendo las indicaciones del Comité Asesor en Vacunas recomienda la administración de otras que por diferentes motivos no están incluidas en ella:

- **Vacuna antineumocócica (Prevenar 13®):** la AEP recomienda su inclusión en el calendario de financiación pública, aunque solo Galicia lo hace. Su valía más importante es la disminución de la enfermedad neumocócica invasiva (infección generalizada en el organismo por este tipo de bacterias), que tiene una mortalidad y tasa de secuelas muy elevada.
- **Vacuna antirotavirus (Rotateq®):** incluida como recomendable en el calendario de la AEP, confiere protección frente a infecciones graves por Rotavirus, disminuyendo las hospitalizaciones y el tiempo de duración de la enfermedad.
- **Vacuna antivariçela (Varivax®, Varilrix®):** de gran actualidad y conflicto por haber sido retirada de su venta en farmacias, la AEP sigue recomendando su inclusión en calendario con una primera dosis entre los 12-15 meses y una segunda entre los 2-3 años, en base a los estudios de disminución de incidencia de casos de varicela y de complicaciones de la misma. En caso de no incluirse la AEP recomienda la libre disponibilidad en farmacias para no coartar el derecho de los niños sanos a ser vacunados ni el derecho de prescripción de los pediatras.
- **Vacuna frente al Meningococo B (Bexsero®):** vacuna de nueva comercialización (2013) que protege frente a las infecciones generalizadas por esta bacteria, poco frecuentes pero de mortalidad elevada (hasta un 10%) y tasa de secuelas (amputaciones, problemas neurológicos, sordera), hasta de un 20-30%. De momento tiene consideración de Uso Hospitalario, con lo que no está disponible en las farmacias, sin embargo, la AEP ha recomendado su inclusión sistemática en el calendario y que esté disponible libremente para la administración a todos los niños a partir de los 2 meses de edad, tal y como ocurre en el resto de Europa.

VACUNA		Edad en meses						Edad en años					
		0	2	4	6	12	18	2	3	6	12	14	
Sistemática	Hepatitis B	HB	HB		HB								
	Difteria, tétanos y tosferina		DTP ₃	DTP ₃	DTP ₃		DTP ₃		DTP ₃ o Tdpa			Tdpa	
	<i>Haemophilus influenzae</i> tipo b		Hib	Hib	Hib		Hib						
	Poliomielitis		VPI	VPI	VPI		VPI						
	Meningococo C			MenC			MenC				MenC		
	Sarampión, rubeola y parotiditis						SRP		SRP				
	Virus del papiloma humano											VPH	
Recomendada	Rotavirus		RV (3 dosis)										
	Neumococo		VNC	VNC	VNC		VNC						
	Varicela					VAR		VAR		*VAR			
Grupo de riesgo	Gripe						Gripe						
	Hepatitis A						HA (2 dosis)						

* Niños no vacunados y que no hayan padecido la enfermedad (2 dosis)

¿Por qué debo vacunarles?

Porque las vacunas les protegen de enfermedades peligrosas. Estas enfermedades pueden tener complicaciones graves o secuelas, y provocar incluso la muerte. Algunos de estos padecimientos son ahora muy poco frecuentes, puede por ello parecer que no son necesarias las vacunas, pero su escasa incidencia es debida precisamente al mantenimiento de las vacunaciones en toda la población. Vacunarles es una garantía de salud hoy y en el futuro.

ESPECIALIDADES PEDIÁTRICAS DISPONIBLES EN CLÍNICA CIP

Consultas de Pediatría General (en agendas de mañana y tarde)

Dr. Daniel Ruiz Díaz
Dr. Joaquín Fernández Ramos
Dr. Alejandro Aranda Mora
Dra. Gema Belén López Belmonte
Dra. María Dolores Ordoñez Díaz
Dra. Alicia Romero Urrutia
Dra. Ana Pilar Jiménez Martín
Dra. Natalia Espinosa de los Monteros-Aliaga Cano

Especialidades médicas

Aparato Digestivo infantil
Dr. Rafael González de Caldas Marchal

Endocrinología infantil
Dra. Patricia Calleja Cabeza

Neumología y Alergia
Dra. María Esther Rojas Gracia

Cardiología infantil
Dr. Jaime Fernández-Dueñas Fernández

Neuropediatría
Dr. Joaquín Fernández Ramos

Nefrología Infantil
Dr. Daniel Ruiz Díaz

Cirugía Pediátrica
Dra. Victoria Jiménez Crespo

Traumatología Infantil
Dr. Rafael Quevedo Reinoso

Otorrinolaringología Infantil
Dr. Rafael Sánchez Gutiérrez

Dermatología
Dra. Gloria Garnacho Saucedo

Especialidades no médicas

Psicología
Dña. Beatriz Blanca Pérez

Logopedia y Foniatria
Dña. Carmen del Arco Calderón Ortíz
Dña. Marisa Pérez Arenas

Educación Maternal
Dña. Rosa Llamas Fuentes
Dña. María Angustias Coheña



CIP

CENTRO INTEGRAL PEDIÁTRICO

CÓRDOBA

Avda Brillante 112

Teléfono: 957 35 70 00

TODAS LAS ESPECIALIDADES PEDIÁTRICAS

www.clinicacip.com **URGENCIAS 365 días DE 9.00 A 23.00 hs.**

Lo bueno de sentir el fútbol

La contemplación apasionada del llamado «deporte rey» ¿Es buena o mala para la salud de los aficionados?

REDACCIÓN

Los beneficios de la práctica activa de un deporte como el fútbol de manera moderada para nuestra salud están suficientemente acreditados. Supone un gran ejercicio aeróbico y además fomenta la producción de endorfinas, que reportan al deportista un placer que incluso puede llegar a generar adicción.



Pero, ¿y la contemplación apasionada del llamado «deporte rey»? ¿Es buena o mala para la salud de los aficionados?

Por partes. Por un lado, el aumento del estrés emocional experimentado ante un partido decisivo, así como el mayor consumo de alcohol y tabaco con que suelen acompañarse estas citas, pueden favorecer la aparición de problemas cardiovasculares.

El 12 de junio de 1998, día en que Francia venció a Brasil en la final del Mundial disputada en París se registró un significativo descenso en los fallecimientos por infarto de miocardio

Sin embargo, paradójicamente, la euforia colectiva que se deriva de un resultado positivo parece tener un efecto protector y disminuir la mortalidad en estas fechas.

Dos investigadores del departamento de Salud Pública del Hospital de Niza, en Francia, estudiaron las cifras de mortalidad en este país durante el 12 de junio de 1998, día en que Francia venció a Brasil en la final del Mundial disputada en París.

Por cierto, la retransmisión del partido se convirtió en el evento deportivo con mayor audiencia en la historia de la televisión gala (23,6 millones de espectadores, el 40 por ciento de la población francesa).

Pues bien, los dos científicos franceses estudiaron las cifras de mortalidad durante el día de la final, así como en los cinco días anteriores y posteriores. Si bien los datos referentes a muertes por todo tipo de causas (incluyendo problemas respiratorios, tumores o fallecimientos por causas desconocidas) eran similares en todos los días comprendidos entre el 7 y el 17 de julio, el 12 se registró un significativo descenso en los fallecimientos por infarto de miocardio tanto en hombres como en mujeres. Un análisis correspondiente a los mismos días en 1997 no mostró un descenso similar durante el 12 de julio.

Según los autores de este estudio el efecto positivo de un acontecimiento deportivo sobre las cifras de mortalidad no había sido referido hasta ahora, aunque las razones que lo explican no quedan aún claras. La victoria de la selección francesa —que produjo una menor actividad en las horas previas al encuentro y una euforia desatada posteriormente— podría ser el motivo de esta menor mortalidad.

Otro efecto reseñable tras una gesta futbolística es el aumento demográfico que lo suele acompañar. En esa faceta, Iniesta anotó dos goles —uno con el Barcelona al Chelsea y otro con España a Holanda— que hicieron que muchas parejas se lanzaran a buscar un hijo o bien olvidaran todas las precauciones.

Los datos lo corroboran. Nueve meses después del tanto al Chelsea, fuentes del Hospital Quirón de Barcelona reconocie-

El dato

Nueve meses después del tanto al Chelsea, fuentes del Hospital Quirón de Barcelona reconocieron que los partos aumentaron un 50 por ciento, según una entrevista de ComRàdio. Normalmente, este centro atiende nueve o diez partos diarios, pero en esos días el número de partos aumentó hasta quince.

ron que los partos aumentaron un 50 por ciento, según una entrevista de ComRàdio. Normalmente, este centro atiende nueve o diez partos diarios, pero en esos días el número de partos aumentó hasta quince.

Recientemente, la Editorial Almuzara ha publicado un libro que habla de los sentimientos que despierta el fútbol. *Córdoba C.F. Infinita Pasión*, de Toni Cruz, es un relato detallado de la historia del club de la ciudad que culmina con un pormenorizado balance de lo que dio de sí el pasado 22 de junio, fecha del regreso de la entidad blanquiverde a Primera 42 años después.

Ya sabe, si es cordobésista y gozó plenamente de aquel episodio puede repetir sensaciones relejendo este libro de nuevo cuño. Su salud —y su pareja— se lo agradecerán.

Residencial

Los Adarves

www.residenciallosadarves.es

Información y Venta
BVRÓ 957 473 600

**66 VIVIENDAS CON PISCINA
 AMPLIAS TERRAZAS**

Desde 81,46 m² útiles / 112,34 m² construidos



Viviendas de 3 y 4 dormitorios

Desde 145.000 € + IVA

Bulevar Nuevo Zoco
 CI Escritora María Teresa de León

Envíenos
 un Whatsapp
654 506 777
 y le llamamos



hermanca promotora **e88 EN PROYECTO**

"Desde 145.000,00 € viviendas de tres dormitorios. Este precio será incrementado con el IVA y gastos de escritura conforme a ley". El consumidor tiene derecho a que se le entregue copia del Documento de Información Abreviado que le será facilitado en el punto de venta. Las cantidades anticipadas se garantizarán conforme a ley, mediante cuenta bancaria especial y exclusiva para los ingresos. Dichas entregas constituirán señal y parte de pago



ORDEN HOSPITALARIA DE SAN JUAN DE DIOS

Unidad de **Ginecología**

Dr. Fernando M. Aznar Mañas
Especialista en Obstetricia y Ginecología

HOSPITAL SAN JUAN DE DIOS
Avda. Brillante 106. 14012 - CÓRDOBA
www.hsjdcordoba.es

CITA PREVIA: 957 27 48 11

Especialidades

Ginecología
Obstetricia
Patología Mamaria
Ecografía 3D / 4D
Reproducción Humana
Cirugía Ginecológica
Mínimamente Invasiva
Ginecología Estética
Cirugía Íntima

FERNANDO

CLÍNICA DE GINECOLOGÍA

957 23 29 40



cuida de ti

AZNAR

CONSULTA ON LINE
www.clinicafernandoaznar.com
www.cirugiafemenina.com



Centro de Cirugía Estética y Reparadora

Dr. Redondo Camacho

Cirujano Plástico. Colegiado 5.359

- Cirugía Estética
- Cirugía Plástica y Reparadora
- Medicina Estética
- Unidad Laser

Información realista y completa en cada caso

Atención personalizada

Técnicas avanzadas

Primera consulta gratuita



síguenos en twitter @redondoestetica

Reyes Católicos 11, esq. Doce de Octubre local. Córdoba 14001.
T. 957 49 81 32. recamed@hotmail.com / www.redondoestetica.com