

que importante es oír bien!

Centro concertado con  **SERVICIO ANDALUZ DE SALUD**

CÓRDOBA
C/ Cruz Conde, 12-1ª izq
Tel 957 47 35 64

LUCENA
Avda. del Parque, 14 local
(Esq. C/ San Pedro)
Tel. 957 51 33 75

EFETA
centros auditivos
www.efeta.es

soluciones digitales para la sordera

Ortopedia Aeropuerto

Solicita nuestros catálogos

CENTRAL:
Avda Aeropuerto 19 local
14004 Córdoba - Tel 957456500

SUCURSAL:
Avda Arroyo del Moro 1
14011 Córdoba - Tel 957464906

ATUDAS TÉCNICAS
BIOGRAMINIOS
BIOGRAMINIOS

Ortopedia Aeropuerto

Accesibilidad y eliminación de barreras

Somos Profesionales

PRIMER CASO EN ESPAÑA

Diagnostican un nuevo síndrome que destruye las defensas

Inmunólogos del Hospital Universitario Reina Sofía de Córdoba han diagnosticado el primer caso en un paciente español de un síndrome que destruye gravemente las defensas del organismo. Se trata de un niño de 12 años de la provincia de Almería que ya ha iniciado su tratamiento una vez confirmado el diagnóstico de esta severa mutación. En todo el mundo se ha diagnosticado alrededor de una treintena de casos, en su mayoría en Estados Unidos y Europa.

(sigue en la página 2)



Juan Luis Pérez Navero, Francisco Peregrina, Manuel Santamaría, José Manuel Aranda y José Peña

noticias

Dos nuevos módulos de cuidados intensivos en Reina Sofía

6

XXII Congreso SEKMO en Córdoba, del 15 al 17 de noviembre

7

El funcionamiento del 061 en la formación de los bomberos de Córdoba

7

Vuelta al cole de los niños ingresados en el Hospital

8

entrevista

Dr. Santamaría
Miembro del servicio de inmunología del Reina Sofía

10



«El derecho a segunda opinión, uno de los avances más progresistas»

en buenas manos

Implantes Dentales: Osteointegración

14



Algunos beneficios de los cereales integrales

16



Forum Arruzafa: Traumas oculares. Actitud y Protocolo

15

La práctica formativa del 'fútbol 7'

18



Estrategia para la Alimentación del Lactante

20



WWW.FACEBOOK.COM/CAFEDELALUNA.CORDOBA

POP&ROCK '80 Y '90
LIVE MUSIC BAR

CALLE ALHAKEN II, 12 - 14.008 - CORDOBA
CONTACTO: AGGESTIONES@GMAIL.COM

LA BECERRÀ
CASETA FERIA



FERIA NTRA. SRA. DE LA SALUD,
2013
C/ ALCAZAR Nº 4.

noticia de portada

Diagnostican el primer caso en España de un nuevo síndrome que destruye las defensas

El paciente se trata de un niño andaluz (de la provincia de Almería) de doce años y su tratamiento se basa en terapias biológicas que modulan el sistema inmunitario del paciente

REDACCIÓN

Inmunólogos del Hospital Universitario Reina Sofía de Córdoba han diagnosticado el primer caso en un paciente español de un síndrome que destruye gravemente las defensas del organismo. Se trata de un niño de 12 años de la provincia de Almería que ya ha iniciado su tratamiento una vez confirmado el diagnóstico de esta severa mutación. En todo el mundo se ha diagnosticado alrededor de una treintena de casos, en su mayoría en Estados Unidos y Europa.

Se ha podido llegar a este diagnóstico de certeza usando técnicas muy precisas y avanzadas y gracias a la amplia especialización de los profesionales de Inmunología del Hospital Reina Sofía. Los primeros síntomas aparecieron cuando el niño contaba con menos de un año de vida y desde entonces ha recibido asistencia médica sin

En todo el mundo se ha diagnosticado alrededor de una treintena de casos, en su mayoría en Estados Unidos y Europa

que se pudiera identificar la causa de su problema hasta que a mediados del pasado año se estableció el diagnóstico en la consulta de Inmunología Pediátrica del Hospital Reina Sofía, donde fue derivado para un estudio en profundidad.

La enfermedad se describió a finales de 2009, de ahí que aún no se le haya adjudicado un nombre, si bien entre los especialistas se conoce como déficit en glucosa 6PC3 o SCN4. Se trata de un síndrome ocasionado por la de-



Juan Luis Pérez Navero, Francisco Peregrina, Manuel Santamaría, José Manuel Aranda y José Peña

ficiencia de una enzima que provoca que el sistema inmune no funcione correctamente y, de esta manera, aumenta el riesgo de infecciones llegando a comprometer la vida del enfermo. En el caso concreto del paciente andaluz, ha sufrido numerosas infecciones graves y neumonías constantes desde muy pequeño.

Este síndrome se manifiesta por brotes que se suceden con cierta periodicidad y generalmente llevan a los enfermos a ingresar en las unidades de cuidados intensivos de los hospitales en situaciones muy delicadas. En el origen de esta patología se encuentra la mutación de una enzima que participa en la obtención de la energía a partir del azúcar para los neutrófilos, las primeras células que actúan cuando se produce una infección. En este sentido, el inmunólogo del Hospital Reina Sofía que ha realizado el diagnóstico, Manuel Santamaría, explica que los afectados son los

glóbulos blancos más abundantes y por ello se ve tan afectado el sistema inmune de estas personas.

Además, es frecuente que esta patología se asocie a problemas cardíacos y malformaciones genitourinarias. El paciente andaluz presenta una variante de la enfermedad, que se ha descrito en este complejo sanitario por primera vez en todo el mundo y que consiste en que no sufre malformación cardíaca. Los problemas urogenitales que

presentaba se han tratado satisfactoriamente en este hospital.

La medicación apropiada para hacer frente a este síndrome consiste en aplicar terapias biológicas avanzadas y, más concretamente, factores de crecimiento recombinantes que permiten que el sistema defensivo dañado se recupere. Esta medicación se aplica de por vida y los pacientes pueden hacer una vida normal una vez que se estabiliza su tratamiento.

El dato

Infecciones graves

+ La enfermedad se describió a finales de 2009, de ahí que aún no se le haya adjudicado un nombre, si bien entre los especialistas se conoce como déficit en glucosa 6PC3 o SCN4. Se trata de un síndrome ocasionado por la deficiencia de una enzima que provoca que el sistema inmune no funcione correctamente y, de esta manera, aumenta el riesgo de infecciones llegando a comprometer la vida del enfermo.

La enfermedad se describió a finales de 2009, de ahí que aún no se le haya adjudicado un nombre

El procedimiento diagnóstico se ha basado en técnicas de biología molecular con la finalidad de secuenciar el gen afectado y así poder identificar las mutaciones y el estudio celular inmunitario. En la parte final del proceso se ha contado con la colaboración de inmunólogos del Hospital Clínic de Barcelona.

El menor andaluz había heredado el gen anómalo por parte materna y paterna. Además, los profesionales del complejo sanitario cordobés han iniciado estudios en ancestros vivos del niño con la finalidad de hacer aportaciones relacionadas con el origen de este síndrome de tan reciente descripción.

La consulta de inmunodeficiencias se puso en marcha hace seis años para poder atender problemas severos del sistema inmunológico

La consulta de inmunodeficiencias se puso en marcha hace seis años para poder atender problemas severos del sistema inmunológico fundamentalmente en niños pero también en adultos. Los tratamientos indicados para estas patologías, de muy difícil diagnóstico, permiten a los afectados llevar una vida prácticamente normal.

En los últimos 6 años se han diagnosticado y tratado unas 200 enfermedades inmunológicas en pacientes de Córdoba y derivados desde gran parte de la geografía nacional.

C A F É - B A R
LA ANTIGUA
FUNDADA EN 1999

Reabierto en 2010



Reyes Católicos, 1



CIRUGÍA PLÁSTICA & ESTÉTICA CÓRDOBA

DR. EMILIO CABRERA

www.cirugiaesteticaacordoba.com

CALIDAD ASISTENCIAL



La satisfacción de nuestros pacientes es nuestro máximo objetivo

PRESTIGIO Y EXPERIENCIA



No arriesgue resultados ni salud. Asegúrese de que el cirujano que le va a tratar tiene la correcta titulación (www.secpre.org)

ATENCIÓN PERSONALIZADA



Para Cirugía Plástica & Estética Córdoba cada paciente es único, con deseos personales de apariencia, privacidad y resultados.

SEGURIDAD Y CONFIANZA



Nuestros resultados son su confianza

GARANTIA DE ÉXITO



Resultados de máxima naturalidad

1ª CONSULTA GRATUÍTA



CIRUGÍA PLÁSTICA
& ESTÉTICA CÓRDOBA
DR. EMILIO CABRERA

Avda. Gran Capitán, 46
2º 1 C.P. 14006
Córdoba

957281450

661684125

www.drcabrera.es

LA IMAGEN DEL MES



MÁS DE UN CENTENAR DE PERSONAS ASISTEN AL CONCIERTO SOLIDARIO DE LA ORQUESTA DE CÓRDOBA EN EL HOSPITAL REINA SOFÍA. El Salón de Actos del Hospital Universitario Reina Sofía ha sido el escenario elegido para uno de los conciertos que forman parte de la programación extraordinaria de la Orquesta de Córdoba. Más de un centenar de personas han acudido a esta cita musical gratuita que por primera vez se celebra en el hospital y ha servido para el disfrute y la integración de pacientes y profesionales a través de la música.

SON NOTICIA

**Manuel Santamaría**

Miembro del servicio de inmunología del Hospital Universitario Reina Sofía

► Este profesional del Hospital Universitario Reina Sofía ha sido el responsable de diagnosticar el primer caso en España de un nuevo síndrome que destruye las defensas. El paciente es un niño de Almería de tan solo 12 años.

**Ascensión Gómez Valero**

Presidenta de la Asociación de Familiares de Enfermos de Alzheimer y otras Demencias San Rafael

► La asociación que preside lleva desde 1996, tratando de mejorar la calidad de vida de los enfermos de Alzheimer u otras Demencias y de los familiares afectados, que celebró varios actos informativos y de recogida de donaciones con motivo del Día Mundial del Alzheimer el 21 de septiembre.

**Orlando Estévez**

Miembro del servicio de inmunología del Hospital Universitario Reina Sofía

► Con su dedicación, ha sido uno de los médicos que ha hecho posible el diagnóstico del niño de Almería, que sufre una enfermedad autoinmune muy rara en el mundo y única en nuestro país.

Córdoba Sana

Edita: JCHR Ediciones (Javier Chastang Roldán) **Director-Gerente:** Javier Chastang Roldán **Redacción y Maquetación:** Óscar Córdoba **Colabora:** Ana Cabello **Departamento comercial:** Javier Chastang Roldán **Administración:** María Jesús Córdoba **Dirección:** C/ Teruel, 4, Portal 2, 3º D. 14012 - Córdoba **Teléfono:** 605 829 454 (atención al lector y departamento comercial) **Buzón de sugerencias:** cordobasanaprensa@gmail.com **Buzón de dirección:** javierchastang@gmail.com **Web:** www.cordobasana.es



DEPOSITO LEGAL: CA-860-2006

DÍAS INTERNACIONALES DE SALUD EN OCTUBRE

1 Día Internacional de las Personas de Edad	2 Día Internacional de la No Violencia	3	4 Día Europeo de la Depresión	5	6	7
8	9	10 Día Mundial de la Salud Mental	11 Día Mundial de la Visión	12	13	14
15	16 Día Mundial de la Alimentación	17	18	19	20	21
22	23	24 Día de las Naciones Unidas	25	26	27	28
29	30	31	1	2	3	4

LA FRASE DEL MES

« En cada acto médico debe estar presente el respeto por el paciente y los conceptos éticos y morales; entonces la ciencia y la conciencia estarán siempre del mismo lado, del lado de la humanidad. »

René Gerónimo Favalloro
(realizó el primer *bypass* cardiaco del mundo)

NOTICIA BREVE

El Centro Regional de Transfusión Sanguínea acumula 8.139 donaciones gracias a la solidaridad de los cordobeses

El Centro Regional de Transfusión Sanguínea de Córdoba acumula 8.139 donaciones durante el verano. Concretamente, durante la campaña de junio, julio y agosto ha atendido a 8.488 donantes, consiguiendo un total de 7.835 donaciones de sangre, 252 de plasma y 52 donaciones de plaquetas. Además, el CRTS de Córdoba ha

incorporado a 53 personas al Registro Nacional de Donantes de Médula Ósea (REDMO).

El CRTS quiere agradecer la solidaridad de la ciudadanía cordobesa, que ha hecho posible que se haya podido atender la demanda de hemoderivados sin problemas.

Con este ritmo se conseguirían a final de año cerca de 33.000 do-

naciones de sangre y más 1.200 de plasma y plaquetas, lo que supondría mantener las donaciones de sangre del año anterior y aumentar sustancialmente las donaciones por aféresis (plaquetas y plasma). Estas cifras se traducen en que el CRTS mantendría el índice de donación muy por encima de la media nacional.



CENTRO WUTAN

Grupos de iniciación, plazas limitadas y atención personalizada

- * Tai Chi
- * Yoga
- * Aikido
- * Chi Kung
- * Meditación
- * Defensa personal policial
- * Pilates
- * Iaido
- * Kung Fu
- * Estiramientos



C/ Caño, 12 (frente a Fuentes Guerra)
www.wutancordoba.com
957 482 518



¡Prueba nuestras clases sin compromiso!

un espacio para tu consulta

Clínica La Paz en Córdoba apoya a los profesionales médicos poniendo sus instalaciones a disposición de los médicos que quieran instalar su consulta.

La Fundación CMC (Colegio de Médicos de Córdoba) y Clínica La Paz, firman un acuerdo de colaboración, mediante el cual se facilita a los médicos instalar su propia consulta.

Ante la difícil situación por la que atraviesa el sector de los profesionales médicos, la Fundación CMC apuesta por facilitarle a los colegiados, la posibilidad de instalar su propia consulta médica, dentro de un centro médico de consolidada implantación en la sociedad cordobesa.

Mediante este acuerdo de colaboración, Clínica La Paz pone a disposición de los profesionales que lo soliciten una consulta donde podrán instalar su consulta y atender a sus pacientes los días que necesiten, pagando un alquiler muy bajo y solo por el tiempo que utilicen las instalaciones.

La clínica aporta todo el personal auxiliar y la infraestructura, así como la gestión de alta de actividad profesional en el registro de centros de la conserjería de sanidad.



Puedes empezar cuando quieras... Estamos preparados para hacértelo fácil

solicita tu dossier informativo en

957 46 46 88

www.clinicalapazcordoba.es

Odontología / Ortodoncia / Maxilofacial / Logopedia / Psicología / Osteopatía / Podología / Biomecánica Funcional / Depilación Láser



Centro Médico de referencia
en implantes dentales

Este tratamiento
es para usted si... ..ha perdido
una **pieza dental**...

...o necesita reemplazar
varias **piezas dentales**.

!Sonría de nuevo!

La Solución
Implantes
Dentales

Le esperamos para darle una solución acorde con sus necesidades.



Láser Alejandrita

La mejor tecnología en Depilación definitiva

Ingles o Axilas

Medias piernas



www.clinicalapazcordoba.es

C/ Al-Andalus, 23 (Junto Estación AVE - Autobuses) - 14011 - Córdoba



noticias

El Hospital Reina Sofía cuenta con dos nuevos módulos de cuidados intensivos para adultos

Esta actuación, que ha supuesto una inversión de 1,8 millones de euros, corresponde a la primera de las tres fases de obras previstas para la remodelación completa de la UCI

REDACCIÓN

Las obras de ampliación y reforma de la Unidad de Cuidados Intensivos de adultos que se están llevando a cabo en el Hospital Universitario Reina Sofía han permitido incorporar ya dos módulos polivalentes de nueva construcción, con una superficie conjunta de 990 metros cuadrados. Esta actuación se corresponde con la primera fase de obras, que han supuesto un coste global de 1.834.000 euros y forman parte del Plan de Modernización Integral (PMI) del complejo sanitario.

En estos momentos se lleva a cabo la segunda fase de obras y en el último trimestre de 2012 habrá concluido la tercera y última, con la que se completa esta actuación en la UCI de adultos. La fase II afecta a la superficie que se ha quedado libre tras el traslado de los pacientes a los dos nuevos módulos polivalentes y permitirá mejoras en la sala de espera de familiares, así como la creación de nuevas zonas de trabajo para el personal de cuidados intensivos.

Ya en la última fase se acometerá la reforma de los módulos restantes, que son los de coronarias y cardiovascular (a excepción del de trasplantes y respiratorio, que fueron construidos dentro del Plan de Reforma del Hospital hace unos años). El conjunto de las actuaciones de reforma y ampliación de la UCI de adultos del complejo sanitario cordobés afectará a una superficie de 1.746 metros cuadrados.

Módulos polivalentes

La construcción de los dos nuevos bloques finalizó en el primer trimestre del año, posteriormen-



Vista de la ampliación de la UCI de adultos

te se equipó y, una vez certificada su asepsia por parte del servicio de Medicina Preventiva, se procedió al traslado de los pacientes a sendos módulos. Cada uno de estos bloques incluye 6 camas y está dotado con moderno equipamiento propio de estos dispositivos.

Tras estos cambios, en la actualidad la UCI de adultos cuenta con los dos nuevos módulos polivalentes (que suman 12 camas), uno de trasplantes (6 camas), otro de respiratorio (6 camas), uno de cardiovascular (6 camas) y uno de coronarias (3 camas).

Entre las principales mejoras que traerán consigo la reforma y ampliación de la UCI, una vez que concluya en su totalidad, figura el incremento de 34 a 50 camas para

los pacientes que precisan atención en esta unidad y las ventajas de pasar de 6 en la actualidad a 8 módulos a finales de año. Este incremento de camas disponibles en la UCI del Hospital Reina Sofía permitirá asumir el crecimiento de la demanda de este servicio por parte de los pacientes.

El dato

La UCI de adultos del Hospital Reina Sofía se creó en 1975 con el resto del complejo sanitario. Desde entonces hasta la actualidad, ha sido objeto de diferentes mejoras: construcción de los nuevos módulos de respiratorio y trasplantes (inaugurados en 2000), creación de la sala de familiares con despachos para información, reforma de espacios intermedios y sala de sesiones clínicas, fundamentalmente.

Además, todos los nuevos espacios son superficies independientes y cerradas para la atención del enfermo e incorpora una zona de control central para facilitar la vigilancia del paciente. Por otra parte, la circulación para familiares será diferente a la de pacientes y profesionales.

A saber

1 990 metros cuadrados
Es el dinero invertido en esta primera fase de ampliación y reforma de la UCI del Hospital Reina Sofía.

2 1.834.000 euros
Es el dinero invertido en esta primera fase de ampliación y reforma de la UCI del Hospital Reina Sofía.

3 Módulos polivalentes
En la actualidad la UCI de adultos cuenta con los dos nuevos módulos polivalentes (que suman 12 camas), uno de trasplantes (6 camas), otro de respiratorio (6 camas), uno de cardiovascular (6 camas) y uno de coronarias (3 camas)

Ojo al dato

1.834.000

Es el coste global que han supuesto las obras de ampliación y reforma de la Unidad de Cuidados Intensivos de adultos que se están llevando a cabo en el Hospital Universitario Reina Sofía, y que han permitido incorporar ya dos módulos polivalentes de nueva construcción.



hola paris!

Perfumería
Estética
Alta peluquería

Plaza Colón, 27
14001 Córdoba

957 47 84 95
957 48 61 23

El funcionamiento del 061 se incorpora a la formación de los Bomberos en Córdoba

Profesionales de la Empresa Pública de Emergencias Sanitarias muestran a los aspirantes a Cabo cómo actúan los equipos sanitarios ante situaciones críticas

REDACCIÓN

La Consejería de Salud y Bienestar Social, a través de la Empresa Pública de Emergencias Sanitarias 061 de Córdoba, ha impartido una jornada de formación dirigida a Cabos en prácticas del servicio de extinción de incendios y salvamento de la provincia de Córdoba. El objetivo del curso ha sido dar a conocer el servicio que presta el 061, quienes la componen, cómo



Opea

Estas jornadas estaban integradas dentro de un módulo obligatorio del curso de Cabos en prácticas del S.E.I.S

desarrollan el trabajo, al tiempo que han profundizado en las situaciones de emergencias más frecuentes en las que deben requerir el servicio y han podido conocer de primera mano la información que se solicita al ciudadano cuando demanda asistencia sanitaria, así como los consejos que se les facilita desde el Centro Coordinador mientras llega la ayuda.

En el transcurso de esta jornada, integradas dentro de un módulo obligatorio del curso de Cabos en prácticas del S.E.I.S (Servicio de Extinción de Incendios y Salvamento), los alumnos han tenido la oportunidad de comprobar de la mano de médicos y técnicos

del servicio provincial 061 de Córdoba el funcionamiento de la sala de coordinación de urgencias y emergencias desde donde se atienden las peticiones de asistencia de los cordobeses, unas 300 diarias. Al mismo tiempo, han podido comprobar el seguimiento que se realiza del funcionamiento del servicio a través del sistema integral de calidad, que ha permitido al 061 obtener una valoración de los ciudadanos por la atención sanitaria recibida de 9,3 sobre 10 en este año.

Los participantes han colaborado de forma activa en el despliegue de todo el material que se desplaza en el vehículo de apoyo logístico para actuar en casos de atención a accidentes con múltiples víctimas o catástrofe, al tiempo

que han podido familiarizarse con los diferentes recursos que se movilizan y los dispositivos que se utilizan en la atención a pacientes con riesgo vital.

El 061 cuenta en Córdoba con una unidad de apoyo logístico para la atención inmediata de este tipo de situaciones y para la movilización y despliegue del material dispone de un grupo de profesionales del 061 entrenados específicamente para ello. El servicio dispone también con tres UVI-móviles situadas, una en la base del hospital Reina Sofía, otra en el centro de salud de la Fuensanta y otra en Lucena. Además, da cobertura aérea a la provincia un helicóptero medicalizado, con base en el aeropuerto de Córdoba.

Se celebra el XXII Congreso SEKMO en Córdoba, del 15 al 17 de noviembre

El Profesor Wilson Aragão, ponente principal, es autor del libro *Tratamiento de las Enfermedades Sistémicas a partir del Sistema Estomatognático*

REDACCIÓN

Según el doctor Pedro Ángel Moreno, presidente del XXII Congreso de SEKMO, el objetivo de dicho encuentro es dar a conocer las posibilidades diagnósticas y terapéuticas que la Kinesiología Médico Odontológica y Posturología propicia en el quehacer clínico, no solo en el campo de la odontología sino en el campo de cualquier especialidad médica e incluso en otras áreas de la sanidad como fisioterapia, psicología, logopedia, podología, ópticos-optometristas, prótesis dental... Según sus palabras: «Ya que nuestra manera de ver a los pacientes es "holística", es decir de una manera integral, no solo vemos la boca y en ella los dientes, sino que apreciamos al paciente en su globalidad y su boca como una parte de él, que está influyendo en todo su ser y viceversa.»

Este año el congreso tiene como tema principal los «Tratamientos Multidisciplinares en Kinesiología Médico Odontológica y Posturología», por ello han querido

abrirlo a otras especialidades médicas como Pediatras, Neurólogos, Rehabilitadores, Reumatólogos, Oftalmólogos, ORL, Medicina deportiva, Medicina del dolor...

Durante la ponencia principal se expondrá cómo a través de tratamientos realizados en la boca se puede mejorar la patología de otros sistemas como enfermedades de las vías aéreas respiratorias (sinusitis, rinitis, mastoiditis, amigdalitis, hipertrofia de adenoides, bronquitis, asma bronquial...); problemas estomacales e intestinales (ardor de estómago, reflujo gastroesofágico, gastritis, hernia de hiato, úlcera duodenal, síndrome de intestino irritable, sensibilidad química múltiple...); postura y equilibrio (cifosis, escoliosis, asimetría de hombro y cintura escapular...); dolor crónico (dolores de cabeza, de cervicales y de espalda, fibromialgia...); trastornos del sueño (apnea del sueño, ronquidos, insomnio, bruxismo, terrores nocturnos, síndrome de Burnout, el síndrome de respiración bucal...); estética facial (asimetrías faciales, parálisis...)

COMERCIAL

MONRA

- Diseño, Realización y Mantenimiento de Jardines
- Instalación y Reparación de Riegos y Pozos
- Depuradoras
- Maquinaria para jardín
- Productos Químicos

Prepare su piscina para pasar el invierno

- Cloradoras Salinas
- Depuradoras
- Cubiertas
- Olvídense del Mantenimiento de su Piscina
- Disfrute de su Piscina Todo El Año
- Le Instalamos La Cubierta y La Climatización
- Limpiafondos Automáticos
- Le asesoramos sin coste

Comercial MONRA. Su Proveedor de confianza

Nuevas instalaciones: Avda. Virgen de las Angustias, 5-local 14006 CÓRDOBA
Teléfono 957 273 494 e-mail: ramon.orti@ramon.orti.com www.comercialmonra.com



Cirujano Plástico colegiado 5359

Dr. Redondo Camacho

Centro de Cirugía Estética y Reparadora

UNIDAD DE CIRUGÍA PLÁSTICA

CIRUGIA ESTÉTICA DE LA MAMA

- Mamoplastia de Aumento
- Mamoplastia de Reducción
- Ascenso Mamario

RECONSTRUCCIÓN MAMARIA

- Con Prótesis
- Con Tejidos Propios
- Tatuaje Areola

ABDOMINOPLASTIA

MINIABDOMINOPLASTIA

CIRUGÍA DEL PABELLÓN AURICULAR

PÁRPADOS

REJUVENECIMIENTO FACIAL

LIPOSUCCIÓN

RINOPLASTIA y MENTOPLASTIA

UNIDAD DE MEDICINA ESTÉTICA

UNIDAD LASER

- Fotodepilación
- Manchas
- Rejuvenecimiento IPL

RADIOFRECUENCIA

BOTOX

MESOTERAPIA

RELLENO FACIAL

LABIOS

PEELING

Tratamiento por Cirujanos Plásticos titulados
Intervención en Centro hospitalario
Anestesia general o local por Anestesista

Ronda de los Tejares 6, portal 2, 2ºG. Ed. Lauden. Córdoba.
Tel. 957 49 81 32. www.redondoestetica.com

Manuel Santamaría

Miembro del servicio de inmunología del Hospital Universitario Reina Sofía

«El derecho a una segunda opinión constituye uno de los avances más progresistas en la sanidad»

Ó. CÓRDOBA

El doctor Manuel Santamaría es catedrático de la Facultad de Medicina de Córdoba y miembro del Servicio de Inmunología Clínica del Hospital Universitario Reina Sofía, donde lleva ejerciendo su labor desde hace más de 25 años.

- ¿Qué labores realiza el Servicio de Inmunología?

- Ha ido encargándose, a lo largo de los años, de diferentes tareas: desde la identificación correcta de donantes y receptores para los trasplantes cuando estos comenzaron en el hospital (dio el soporte necesario para que se pudieran realizar y desarrollar), hasta ocuparse de diferentes patologías del sistema

«Una segunda opinión muchas veces puede ayudar a la aceptación de la enfermedad o a un replanteamiento de cuestiones que en muchos casos son de vital importancia»

inmunitario muy prevalentes como son el grupo de las enfermedades autoinmunes. Entre ellas podemos destacar el lupus eritematoso, la artritis reumatoide o también otro bloque muy habitual en la población como son los problemas derivados de la hipersensibilidad del sistema inmunitario, como las alergias, que son una de las cuatro formas posibles de hipersensibilidad... En resumen, hemos copado el diagnóstico de estas y otras enfermedades desde una perspectiva de laboratorio. A medida que las necesidades lo han demandado hemos desarrollado una atención muy especializada y específica para el diagnóstico de unas enfermedades que constituyen el grupo de las inmunodeficiencias primarias, enfermedades que tomadas de una en una son poco frecuentes pero que sumadas afectan a más de un 8% de la población.

- ¿Tienen puntos comunes?

- En algunos casos los tienen, e incluso a veces tratamientos compartidos, pero una característica

de la inmunología clínica es que los procedimientos terapéuticos suelen ser muy personalizados. Nosotros ya sólo trabajamos con los conceptos de molecularidad y genética. Por eso la personalización de las terapias es lo habitual. El diagnóstico molecular y el uso de tecnología muy avanzada es lo que nos está permitiendo identificar enfermedades cuyas causas antes serían muy difíciles de encontrar.

- En relación a enfermedades difíciles de identificar ¿cómo llegó el caso del niño de Almería?

- Llega a nosotros gracias a un derecho que existe en la sanidad andaluza, para mi uno de los avances más progresistas, como es el derecho a pedir una segunda opinión. En este caso concreto, la familia no estaba conforme con no saber con seguridad qué le ocurría a su hijo, por lo que, tras la recomendación

de varios médicos, nos pidieron a nosotros esa segunda opinión.

- ¿Cómo se realizó el diagnóstico?

- Fue un proceso largo, en el que tuvo una importancia capital la participación de mi compañero Orlando Estévez, que tomó el caso como propio y ha trabajado de una manera muy intensa hasta que fuimos encajando las piezas que nos llevaron al diagnóstico, que luego confirmamos genética y molecularmente.

- ¿Qué distingue a esta enfermedad en cuanto a su identificación?

- El diagnóstico de las enfermedades infrecuentes no es siempre igual, pero la principal vía es la observación de las alteraciones del sistema inmunitario que el paciente presenta, para ubicarnos en qué compartimento del sistema se está produciendo el principal defecto. Una vez que valoramos esta situación y lo unimos a la información que se obtiene de la exploración clínica y física o de pruebas auxiliares que se realizan al paciente, se va reduciendo el espectro de posibilidades. Cuando sabemos dónde buscar, lo que queda es la identificación del gen alterado y por lo tanto la identificación precisa de la mutación que tiene dicho gen.

- ¿Cómo se diseña el tratamiento?

- Hay veces que se requiere una terapia más dura, como un trasplante de médula, otra veces requiere el uso de medicamentos biológicos combinados con medicamentos habituales... En el caso de este niño, no se ha requerido trasplante sino que está sometido a un tratamiento individualizado a base de fármacos biológicos.

“ Aunque somos los únicos que hacemos uso de los diagnósticos y terapias moleculares o genéticas, nosotros los usamos siempre.



Los doctores Manuel Santamaría y Orlando Estévez

DENOMINACIONES DE ORIGEN
provincia de Córdoba

Jamón de Los Pedroches
www.jamondolospedroches.es

Aceite de Oliva Virgen Extra
D.O. Montoro-Adamuz <http://montoro-adamuz.com/>
D.O. Priego de Córdoba <http://www.priegodecordoba.org/>
D.O. Baena <http://www.dobaena.com/>
D.O. Lucena <http://www.doacedelucena.es/>

Vinos de Montilla-Moriles
www.montilla-moriles.org

Diputación de Córdoba

(cuarta parte) Crónicas desde Mangola

Como cada año, se ha vuelto a organizar una nueva expedición a través de URAFIKI, a Tanzania, al Valle de Mangola

REDACCIÓN

Tenemos mucho que aprender de ellos. En esta sociedad tanzana es impensable que ninguna persona de la familia (y la familia llega hasta el sexto grado e incluso más) pueda quedar desasistida. Todo se comparte. Si un chaval va a estudiar a la capital la carrera porque tiene condiciones toda la familia le ayuda y él sabe que cuando termine tendrá que ocuparse de todos ellos: primos, tíos, abuelos, cuñados... y lo hacen con gusto, como una obligación moral.

La solidaridad y la capacidad de sacrificio sin esperar contrapartida es una de las características de esta gente que nos hace reflexionar a diario.

Quinto día (segunda parte)

Después de una cabezadita (la primera que hemos echado desde que llegamos) nos vamos de excursión a ver la escuela secundaria. Se está construyendo un salón de actos gigantesco que va a ser la bomba en la zona.

Las monjas nos invitan a café con buñuelos de plátano. Les regalamos una imagen de la Virgen de Fátima aprovechando que mañana día 13 es su festividad. Les ha hecho una ilusión enorme y aseguran que van a rezar por ella.

Cena: «restitos» y huevos fritos.

Después de la tertulia un película: *Disparando a perros*. Merece la pena que la veáis. Trata la guerra en Ruanda entre tutsis y hutus.

Nos quedamos un poco chafados pues Richie, que vive con los curas, tiene a su padre (hutu) desaparecido tras el conflicto y no sabe si esta vivo o muerto. Su familia tuvo que salir huyendo de Ruanda a toda prisa. Además, su madre es tutsi.

Séptimo día

Es lunes y los lunes los curas nos dicen que hoy no trabajan, que es su día de descanso. Así que no hay misa y no suena la campana. Parece que los musulmanes cantan por los altavoces mas fuerte que de costumbre desde su mezquita.

A las 7 desayuno: chapatis de arroz (tortitas hechas de arroz) con miel blanca y mermelada y yogur.

Al llegar al hospital, nos comunican que ya no van a apuntar a mas gente, así que las listas están cerradas.

Es imprescindible que las expediciones de dentistas sean de dos especialistas por lo menos porque hay una barbaridad de enfermos y con patologías raras y de importancia.

A mí todos estos días me acompañan dos fenómenos: Josefu y Frankie

El primero es un trabajador del hospital al que la *Fundación URAFIKI*, con las aportaciones de uno de nuestros socios, le esta pagando los estudios de administración hospitalaria en la capital.

A Frankie algunos lo conocéis porque fue el que Juanma Laborda y sus muchachos de la *Fundacion Arruzafa* se trajeron a España para operarlo de la vista. Es profesor de la secundaria y también la *Fundación URAFIKI* le ha becado para que estudie informática.

Ambos están de vacaciones y vienen a Mangola para ayudar a algunos de sus benefactores.

A propósito de esto, os comento a los que no sois socios y desconocéis el tema, que además de enviar expediciones médicas a este valle, URAFIKI ha construido tres escuelas con sus correspondientes casas para profesores, llevamos un grupo de afectados de SIDA, hemos construido un edificio para el ayuntamiento que es la envidia de los demás poblados, una escuela-taller de carpintería que nos ha permitido hacer mas de 2.000 pupitres para las escuelas, últimamente hemos conseguido dotar de libros a más de 6.000 niños, hemos becado y seguimos becando a chavales del valle que tienen condiciones para estudiar y ya las tres primeras enfermeras a las que le pagamos la carrera están trabajando y muy bien en este hospital...

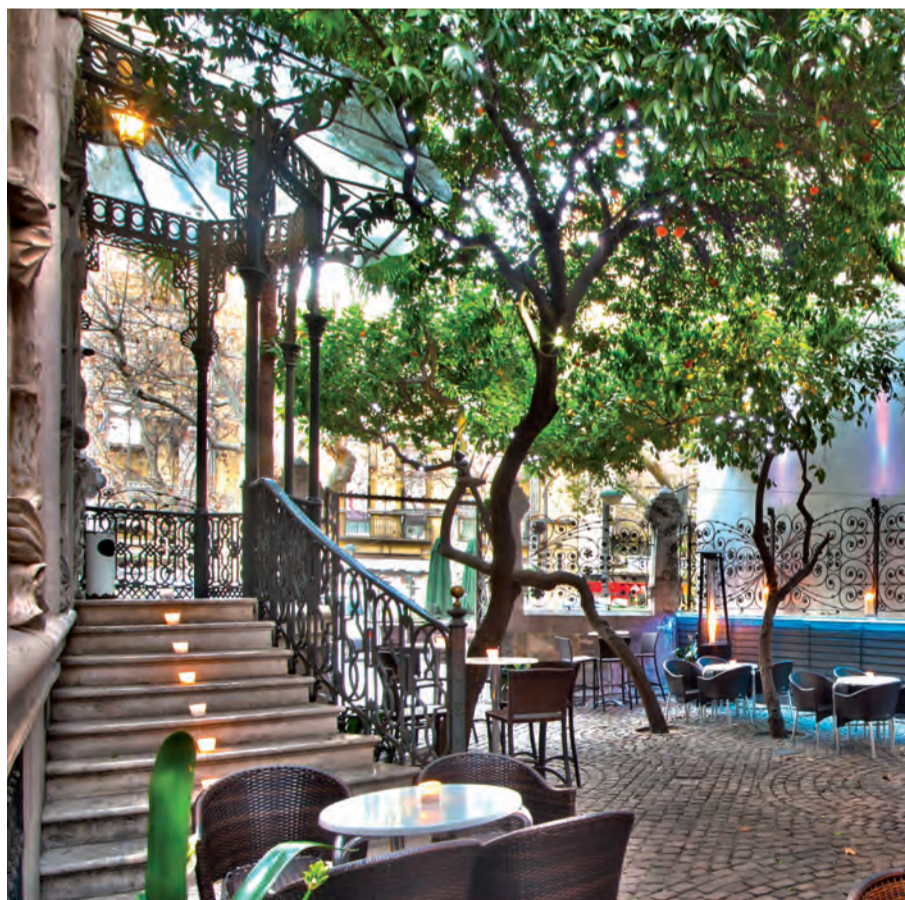
Así que todos los socios podéis estar orgullosos y satisfechos porque vuestra ayuda esta llegando a estas hermosas tierras.



El apunte

Fundación Urafiki

+ La Fundación Humanitaria «Urafiki» (significa amistad en lengua swahili), es una fundación de reciente creación cuyo objetivo principal es el desarrollo socio-sanitario de la población del Valle de Mangola en la República Unida de Tanzania. Está promovida por los misioneros españoles Pepe Aguilar y Miguel Angel Lozano con la colaboración de un grupo de profesionales sanitarios (médicos, enfermeras, etc.) que vienen trabajando en dicha región africana desde hace años.



ATRIO
CAFÉ · COPAS

Tiene historia

Avenida Gran Capitán 32. Córdoba - 14001. atriocafe@hotmail.es



Beneficios de los cereales integrales

comer sano

16



La práctica formativa del fútbol 7

deporte saludable

18

Alimentación del Lactante

la infancia y la salud

20

Verse bien ayuda a sentirse mejor

salud y bienestar

22



Implantes Dentales: Osteointegración

El uso de esta técnica quirúrgica moderna permite al paciente que ha sufrido una pérdida dental, una **recuperación de la función masticatoria y de la estética bucal**

RAFAEL GUTIÉRREZ DE RAVE AGÜERA,
MÉDICO-ESTOMATÓLOGO, DIRECTOR DE CLÍNICA C.I.D

El proceso de osteointegración, se define como: una conexión directa estructural y funcional entre el hueso vivo, y la superficie de un implante sometido a carga masticatoria. El término original de osteointegración fue acuñado por el Profesor Per-Ingvar Brånemark desde sus estudios en 1951.

El uso de esta técnica quirúrgica moderna permite al paciente que ha sufrido una pérdida dental, una recuperación de la función masticatoria y de la estética bucal.

La elección del titanio se debe a que este metal en contacto con la atmósfera se oxida en milisegundos transformándose su superficie en óxido de titanio. Dicho óxido se comporta como un material bio-inerte, es decir que no produce rechazo, reacción natural del organismo ante la presencia de un cuerpo extraño. Además, el titanio presenta unas características mecánicas muy adecuadas, ya que su dureza permite soportar cargas oclusales elevadas, y su módulo elástico es muy parecido al del hueso.

Para que se produzca la osteointegración, hay que realizar una correcta técnica quirúrgica

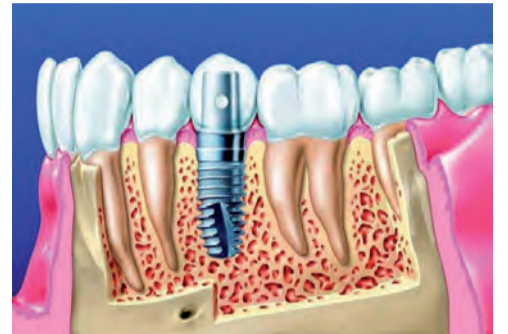
Para que se produzca la osteointegración, hay que realizar una correcta técnica quirúrgica, dependiendo el éxito de la presencia o ausencia de procesos inflamatorios, del diseño del implante y del tiempo en el que el implante se mantenga libre de cargas, que debe ser alrededor de 3 meses.

En la actualidad, las técnicas más avanzadas permiten proporcionar una prótesis con dientes fijos sobre implantes osteointegrados a los pocos días o incluso a las horas de su colocación.



Origen de la osteointegración

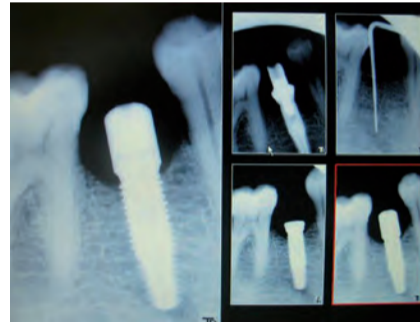
Los orígenes de los implantes modernos basados en la evidencia científica, se apoyan en los estudios realizados por el investigador sueco Per-Ingvar Brånemark, quien a partir de 1950 llevó a cabo experimentos para estudiar la respuesta de la médula ósea ante diferentes variables clínicas. Su investigación le llevó a observar que el tejido óseo se adhiere fuertemente al titanio, lo que derivó después de años de desarrollo en el diseño de una fijación, implante, con forma de tornillo que una vez instalada, con una técnica quirúrgica singular, en el hueso maxilar era capaz de anclar substitutos artificiales de las piezas dentales perdidas.



a su buen pronóstico, funcionalidad y a las crecientes demandas estéticas. El proceso de colocación se resume en las siguientes etapas:

- La instalación quirúrgica del implante, sustituyendo la raíz natural del diente.
- La osteointegración, período de cicatrización del implante, fenómeno biofísico que produce la unión a nivel molecular del titanio con la estructura ósea.
- El sellado gingival sobre el cuello del implante mediante la colocación de un muñón transeptal, es decir que sobrepasa la altura de la encía
- La confección y colocación de las prótesis dentarias o coronas.

La complejidad del tratamiento implica una buena planificación por parte del equipo del implantólogo, así como una buena higiene y mantenimiento de la prótesis y tejidos periimplantarios por parte del paciente, además de las revisiones clínicas periódicas que permiten evaluar el ajuste de la prótesis y evitar en lo posible la alteración o pérdida del tejido óseo y gingival



Etapas del procedimiento quirúrgico

El implante dental osteointegrado se coloca mediante un procedimiento quirúrgico que se ha popularizado enormemente durante los últimos años debido

Clínica CID

Situada en la **Avenida de América, 9 - 1º2**, en Córdoba, es un centro avanzado de servicios de odontología integral, cuyo fin es proporcionar soluciones médicas innovadoras y personalizadas a las necesidades de sus pacientes.

Cuenta con personal especializado y formado en las técnicas y servicios que se prestan, capaces de aportar sus conocimientos y experiencia, además de una infraestructura y medios técnicos necesarios, que permiten un adecuado tratamiento así como la confianza de los pacientes y sus acompañantes.

Clínica CID es la primera clínica dental en Andalucía certificada por AENOR



A89/00003
N.I.C.A 9614



Todos los niños pueden ser Einstein

De Fernando Alberca, autor de Cuatro claves para que tu hijo sea feliz, llega un libro excepcional que cambiará tu concepción sobre acervo genético y el desarrollo de la inteligencia.

PRESENTACIÓN DEL FORUM ARRUZAF A 2012

Traumatas oculares.

Actitud y Protocolo



Forum Arruzafa es un encuentro anual, que cumple su décimo tercera edición, y que reúne a oftalmólogos de toda España para analizar los últimos avances científicos de esta especialidad, convirtiéndose así en un referente de la Oftalmología a nivel

“ Este año Fundación La Arruzafa organiza el Forum, los días 16 y 17 de noviembre

nacional, con una clara vocación de divulgación científica y de intercambio de conocimientos de los temas de máxima actualidad y mayor inquietud entre los profesionales del sector. Al mismo tiempo cumple una importante misión solidaria ya que recauda fondos para los proyectos socio-sanitarios de dicha Fundación.

Cada año, dicho evento, está dedicado a una «subespecialidad» oftalmológica y en el mismo participan grandes expertos, de todo el territorio nacional, que aportan sus conocimientos, experiencia y enriquecimiento a esta reunión.

Este año Fundación La Arruzafa organiza el Forum Arruzafa 2012, los días 16 y 17 de noviembre, que dirige y coordina el Dr. Juan Manuel Laborda Oñate, Director Médico y Jefe de la Unidad de Retina, Vítreo y Diabetes ocular del HOSPITAL LA ARRUZAF A- INSTITUTO DE OFTALMOLOGÍA



LA ARRUZAF A y se prevé la asistencia de más de 400 especialistas. El evento se celebrará en el Hotel AC Palacio de Córdoba.

Bajo el título **TRAUMAS OCULARES. Actitud y Protocolo** el FORUM estará dedicado al estudio de los *traumatismos oculares*, que son muy frecuentes tanto en el mundo laboral (uso de radias, cuerpos extraños, impactos de esquirlas, etc), como doméstico (quemaduras con lejía, taladros, piscinas, etc) y deportivos (pelotas, codazos, raquetas, etc) y en algunos casos revisten cierta gravedad por las características del trauma y las estructuras ocu-

lares afectadas, ya que se pueden dañar diversos tejidos del ojo. Nuestro objetivo es abordar cuestiones tan importantes como el diagnóstico del Oftalmólogo y la aplicación del tratamiento, tanto médico como quirúrgico, más adecuado para cada caso.

En paralelo a la parte médico-científica, Fundación La Arruzafa y el Grupo Innova Ocular, organizan la *II Edición del Forum Gestión*, reunión dedicada a personas vinculadas a la *gestión*, dentro del ámbito sanitario: Hospitales, Clínicas, Compañías de seguros médicos, Mutuas de accidentes de trabajo, etc.

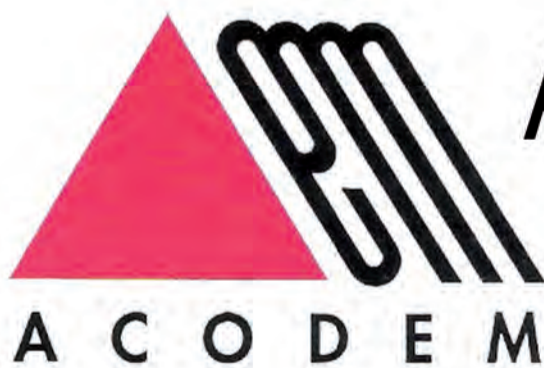
Para inscribirse y acceder al programa del Forum puede hacerlo a través de la web:

www.hospitalarruzafa.com

o entre directamente en la página editada para el evento:

www.hospitalarruzafa.com/congreso

5 de octubre: día de postulación e información



Asociación cordobesa de esclerosis múltiple

Con tu ayuda avanzamos más

Sede social: Plaza Vista Alegre, 32 (Edificio Florencia)

Teléfonos y fax: 957 468 183 - 957 452 521

14004 Córdoba

www.alcavia.net/acodem

e-mail: acodem@alcavia.net

Cereales integrales

El **trigo** es el más empleado en Europa, en Asia es fundamental el cultivo de **arroz**, en África el más destacado es el **mijo** y en América usan el **maíz**

A. CABELLO

Los cereales, pertenecientes al grupo de las gramíneas, son un producto básico en la historia de la humanidad por su bajo coste, sus propiedades y su capacidad de saciante. El trigo es el más empleado en Europa, en Asia es fundamental el cultivo de arroz, en África el más destacado es el mijo y en América usan el maíz.

Los cereales integrales contienen más nutrientes tales como vitaminas, minerales y fibra en comparación con los mismos en su forma refinada. Diferentes estudios realizados sobre sus beneficios nutricionales confirman que su consumo es muy beneficioso en la prevención de enfermedades

Los cereales integrales contienen más nutrientes tales como vitaminas, minerales y fibra en comparación con los mismos en su forma refinada

crónicas tales como diabetes, algunos tipos de cáncer o enfermedades de índole cardiovascular.

Cuando decimos que un cereal es integral indica que en su procesamiento no se le ha retirado ninguna de las partes del grano, quedando de esta forma la envoltura más superficial que es muy rica en fibra (el salvado), el germen rico en vitaminas, ácidos grasos y minerales y el endosperma que contiene hidratos de carbono, vitaminas, proteínas... En el refinado sólo queda el almidón blanco lo que supone una pérdida importante de nutrientes y la reducción de otros como la proteína de la que se puede perder hasta un 25%.

Los cereales integrales son ricos en fibra, vitamina E, vitaminas del grupo B, tiamina, niacina, riboflavina y en minerales como selenio, cobre, zinc, hierro, magnesio y fósforo. Los hidratos de carbono de los cereales integrales son de absorción lenta lo que resulta beneficioso en dietas de control de peso ya que son más saciantes que el pan blanco.

El contenido en grasas es bajo salvo en el maíz y la avena que son



los que más tienen con un 4% y 7% respectivamente.

Su mayor contenido en fibra lo convierte en un buen aliado para nuestra dieta diaria, ya que esta, al tratarse de un elemento

no digerible, que sí puede ser sintetizado por la flora microbiana, resulta beneficioso mejorando el tránsito intestinal, contribuyendo a prevenir el estreñimiento lo que a la larga disminuye el riesgo

de padecer cáncer de colon. Como hemos comentado anteriormente al proporcionar sensación de saciedad contribuye de forma eficaz en dietas de adelgazamiento ya que su aporte en fibras, minerales y vitaminas es alto y reducen el apetito.

Ayudan a reducir el nivel de colesterol por lo que es beneficioso para la salud cardiovascular, es adecuado para personas diabéticas ya que su ingesta no produce picos elevados de glucosa en sangre. Mantienen la alcalinidad del organismo, liberando la acidez y protegiendo la dentadura.

Algunos tipos de grano integral

- Arroz silvestre
- Arroz integral
- Trigo integral del que se obtiene harina integral para pasta o pan
- Avena
- Cebada
- Centeno integral
- Maíz usado elaborar palomitas




**Terraza del
Restaurante Astoria**



**Comida Casera Tradicional
Amplia Carta
Servicio y Atención
Excelente**



José Matias Montes Figueroa
Diplomado en Hostelería



**Carnes y Pescados
con Denominación de Origen**

Calle El Nogal, 16 - Telf.: 957 277 653 - 14006 Córdoba



CIRUGÍA AVANZADA EN IMPLANTES DENTALES

Director:
Dr. Julián A. Rodas Ibáñez

Doctor en Medicina y Cirugía (Col. 6642)
Esp. en Cirugía Oral y Maxilofacial
Director Médico, Unidad Implantología y Cirugía Maxilofacial

En muchos casos el tratamiento con implantes dentales convencionales no puede realizarse debido a la gran pérdida de hueso existente. Esta pérdida excesiva de hueso suele deberse a la pérdida de las piezas dentales a temprana edad, enfermedad periodontal severa, traumatismos dentales u otras enfermedades.

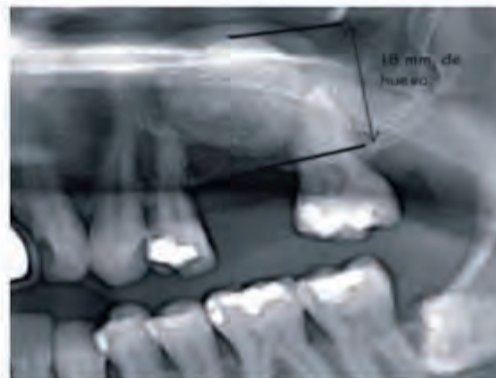
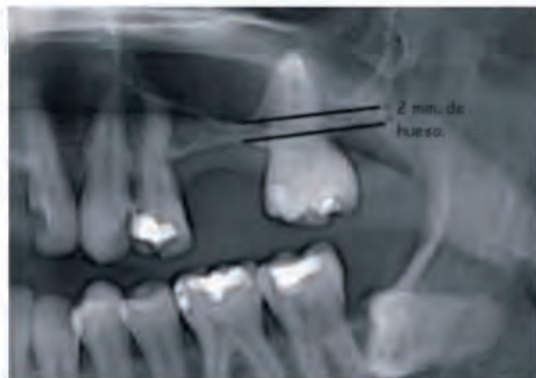
Actualmente DISPONEMOS EN NUESTRO CENTRO DE técnicas quirúrgicas especiales destinadas a tratar a estos pacientes a los que no se les pueden colocar implantes en condiciones normales.

INJERTOS ÓSEOS (ELEVACIÓN SINUSAL)

La **elevación del seno maxilar** es una técnica quirúrgica que permite el aumento de hueso en la arcada superior, para obtener una base ósea adecuada en la que poder colocar implantes osteointegrados, en aquellos casos en que la consistencia del hueso o la cantidad no lo permite.



En una fase inicial hay que labrar el espacio levantando el suelo sinusal, para después colocar en él material óseo de relleno. En la segunda fase se realizará la colocación del o de los implantes, siguiendo la pauta habitual.



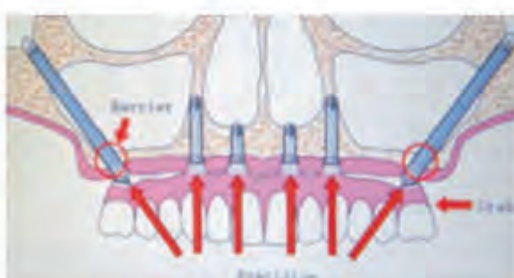
IMPLANTES ZIGOMÁTICOS

En OTROS casos la rehabilitación de los pacientes implicaba procesos largos y pesados que muchas veces incluían injertos de hueso, intervenciones largas y periodos prolongados sin poder utilizar ningún tipo de prótesis.

Esta situación ha cambiado de forma radical gracias a los **Implantes Zigomáticos**. Estos implantes se basan en conceptos más modernos con la utilización del hueso remanente que tiene el paciente, por lo que elimina la necesidad de injertos óseos, y por lo tanto simplifica el tratamiento, aportando gran cantidad de ventajas.

La rehabilitación de estos maxilares generalmente se realiza mediante dos o cuatro **Implantes Zigomáticos** y de 2 a 4 implantes convencionales en la región anterior. Este procedimiento quirúrgico posibilita realizar carga inmediata al paciente pudiendo portar sus dientes fijos en pocos días.

Usualmente este tipo de cirugías deben ser realizadas por un cirujano experto y bajo anestesia local y sedación.



C/ Cruz Conde, 11, 3ª Dcha
14001 - CÓRDOBA

Tlf. 957 47 09 44. Móvil. 609 501 375
e-mail. julianrodas@clinicajulianrodas.com

La práctica del 'fútbol 7'

La reglamentación general es parecida al fútbol 11, pero con algunas diferencias: por ejemplo, no existe el fuera de juego y el terreno donde se practica posee dimensiones inferiores

A. CABELLO

El fútbol 7 es un deporte en equipo, modalidad del fútbol, en el que juegan dos equipos de 7 jugadores de los cuales uno es el guardameta. La reglamentación general es parecida al fútbol 11, pero con algunas diferencias: por ejemplo, no existe el fuera de juego tal como lo conocemos (un jugador se encontrará en situación de fuera de juego cuando hallándose en dicha zona, esté más cerca de la línea de meta que el balón y el penúltimo jugador adversario.) y el terreno de juego posee dimensiones inferiores.

Cada equipo puede comenzar con al menos con 5 jugadores

Estas son, como mínimo de 50x30 metros, existiendo una zona de fuera de juego comprendida entre la línea de meta y otra situada a 12 metros. Cada equipo puede comenzar con al menos con 5 jugadores, pudiéndose incorporar luego el resto. En el banquillo pueden permanecer hasta 5 jugadores de reserva y se permiten tantos cambios como se requiera pudiendo un jugador ya sustituido volver al terreno de juego en cualquier momento.

La equipación básica se compone de camiseta con mangas, pantalón corto, medias y calzado adecuado; las espinilleras deben permanecer cubiertas por las medias. Se prohíbe el uso de prendas o complementos que puedan suponer algún tipo de riesgo para el propio jugador o para el resto de deportistas.

Este deporte, ante todo, es divertido y crea vínculos de amistad entre los que lo practican ya que es una actividad de equipo en la que interaccionan como mínimo 14 personas, ya sean niños o niñas, de las mismas edades o distintas como personas adultas. Une a personas de orígenes culturales y sociales distintos lo que ayuda a la integración y el respeto. La FIFA máximo organismo del fútbol promueve la deportividad, la tolerancia, la igualdad entre sexos, el respeto a los demás y la vida saludable fuera de ambientes donde se consuma



droga o alcohol, haciendo incidencia y campañas en niños y niñas de todo el mundo.

También nos aporta numerosos beneficios físicos: ayuda a mejorar nuestro tono muscular, el aparato cardiorrespiratorio mejora produciéndose una disminución de la frecuencia cardíaca y aumenta la cantidad de oxígeno en sangre, siendo muy efectivo para

Nos ayuda a liberarnos del estrés diario y favorece el trabajo en equipo

el tratamiento de la presión arterial alta, así como para ayudar a reducir peso y niveles de colesterol. Mejora el metabolismo. Nos ayuda a liberarnos del estrés diario y favorece el trabajo en equipo y la disciplina.

El fútbol y los niños

El fútbol es un deporte practicado por millones de niños y niñas en todo el mundo. En muchos de ellos despierta la ilusión por llegar a ser grandes estrellas. La modalidad de 7 cada vez cuenta con más adeptos en nuestro país y está aumentando considerablemente el número de jugadores federados.

A partir de los 5 años la mayoría de niños pueden comenzar a dar sus primeras «patadas» ya que físicamente están preparados para moverse mejor y tienen buena coordinación. Sin llevarlo al extremo, este deporte les puede aportar numerosos beneficios como el incremento de la potencia muscular en las piernas, mejora la coordinación motora y la visión periférica, aumenta la densidad ósea a nivel de fémur, mejora la capacidad cardiovascular, oxigena la sangre...

A tener en cuenta

La práctica de fútbol 7, así como con la mayoría de deportes de equipo, ayuda a los niños a vencer la timidez y relacionarse con otros compañeros, fomentar el trabajo en equipo y la disciplina. También fomenta la adaptación de niños con problemas sociales o que sufran algún tipo de discapacidad.


www.intercaza.com
28 A 30 DE SEPTIEMBRE
PABELLÓN CAJASUR. PARQUE JOYERO
INTERCAZA
 TURISMO, OCIO ACTIVO Y MEDIO AMBIENTE
2012
CÓRDOBA


ORGANIZAN



COLABORAN

EL DIRECTORIO DE CÓRDOBA SANA

/ tratamiento del dolor
/ cervical, dorsal, lumbar
/ osteopatía y manipulaciones vertebrales
/ lesiones deportivas
/ esguinces, tendinitis, contusiones
/ patologías de rodilla, codos y hombros...
/ reumatología
/ lumbalgias, ciáticas, hernias de disco
/ masajes, drenaje linfático, electroterapia
/ fisioterapia geriátrica
/ parkinson, alzheimer...

Salvador Vinuesa Sánchez
Ana M^a Machado Rodríguez

CENTRO DE FISIOTERAPIA & OSTEOPATÍA

SANTA MARINA

C/ Mayor de Santa Marina, nº 6

Tel. 957 48 75 43 / 615 22 49 83 / 655 68 16 27

www.fisioterapiasantamarina.es

TECNO-MOVIL

- Liberación de móviles y consolas
- Todos tipo de accesorios para tu móvil



Visita nuestra web: www.tecno-movil.com

C/Reyes Católicos, 24 (junto Diputación)
14001 - Córdoba Tel-Fax: 957 496 806 -
info@tecno-movil.com

CENTRO DE ESTIMULACIÓN Y LOGOPEDIA

celinfor@vodafone.es

- Estimulación temprana
- Dificultades del aprendizaje
- Alteraciones del habla, de la voz, afasias, disartrias, sorderas, etc...

Tlf. 957 47 40 78

Avda. América, 21 bjo. dcha.
14008 Córdoba

MENSANOVA

LA NUEVA MENSAJERIA

DE CÓRDOBA
Y PARA CÓRDOBA

- ✓ Servicios locales en moto URGENTE
- ✓ Servicios locales en coche URGENTE
- ✓ Servicio coche directo, sin esperas a cualquier parte de la región

☎ 957 08 23 46 - 637 552 102



- diseño gráfico • sellos •
- impresión offset •
- impresión digital • láser •
- gran formato •

- cartas • recetas • papelería •
- imágenes corporativas • cartelería •
- folletos • revistas •
- catálogos • libros •



Pol. Ind. Tecnocórdoba
C/. Estonia. Parc. ME-2, nave 8-9 A.
14014 Córdoba
T. 957 083 587 • F. 957 322 018
www.dvertigo.com



ALQUILER EN FUENGIROLA

Piso de 80 m², 3 dormitorios, amueblado,
baño y terraza de 40 m² reformados,
segunda línea de playa, zona puerto.
Mampara de baño y nevera nuevas. Recien pintado.
Precios según fecha (consultar)



EL CHALET

957 27 18 12
605 82 94 54

javierchastang@gmail.com

ALQUILER PISO EN ZONA CAMPING

Sin muebles, 4 dormitorios,
2 baños, 5 armarios empotrados,
terraza, exterior (hace esquina),
piscina y cochera. 700 €

APARTAMENTOS AMUEBLADOS EN CÓRDOBA

Un dormitorio y un baño,
zonas colón y Gobierno Militar.
Precio 450 €

Diez años de Estrategia Mundial para la Alimentación del Lactante

El lema de este año es «Comprendiendo el pasado, planificando el futuro»

ASOCIACIÓN ALMAMAR

Un año más en la Asociación ALMamar, nos preparamos para celebrar a principios de octubre la Semana Mundial de la Lactancia Materna (SMLM), que en Europa se hace coincidir con la semana número cuarenta del año.

El lema de este año es *Comprendiendo el pasado, planificando el futuro*, pues en 2012 se cumplen diez años de la Estrategia Mundial para la Alimentación del Lactante y el Niño Pequeño de OMS/UNICEF. Es en esta Estrategia en el que se recoge la recomendación a la que hacemos referencia en todas nuestras reuniones: lactancia materna exclusiva durante los seis primeros meses de vida y la lactancia continuada durante dos años o más (hasta que la madre o el niño quieran).

En 2012 se cumplen diez años de la Estrategia Mundial para la Alimentación del Lactante y el Niño Pequeño de OMS/UNICEF

Además esta es la edición número veinte de la SMLM. Hace 20 años, la Alianza Mundial Pro Lactancia Materna (WABA) inició la campaña de la SMLM para agrupar y facilitar acciones que protejan, promuevan y apoyen la lactancia materna. Desde entonces, cada año la SMLM ha destacado aspectos diversos de la alimentación infantil.

Los objetivos en 2012 son:

1. Realizar un balance de los logros y lecciones aprendidas sobre alimentación infantil en los últimos 20 años.

2. Evaluar la ejecución de la Estrategia Mundial para la Alimentación del Lactante y Niño Pequeño en todo el mundo.

3. Celebrar los éxitos y logros alcanzados en los niveles nacionales, regionales y globales; compartir el trabajo nacional con todo el mundo.

4. Demandar acciones que llenen los vacíos en las políticas y programas de lactancia materna y alimentación de lactantes y niños pequeños.

5. Atraer la atención pública sobre el estado de las políticas y programas de lactancia materna y alimentación infantil.

De acuerdo con el último estudio realizado, en Andalucía, sólo el 13,5% de los bebés menores de 6 meses reciben lactancia materna exclusiva y, menos de uno de cada diez niños continúa recibiendo leche materna al cumplir un año. Estos datos ponen de manifiesto que aún queda un camino largo por recorrer para lograr que todas las mamás y bebés puedan disfrutar de la lactancia materna de acuerdo a las recomendaciones de la Estrategia Mundial para la Alimentación del Lactante y el Niño Pequeño de OMS/UNICEF sin tener que enfrentarse a la falta de información, las dificultades en la conciliación familiar y laboral... y un largo etcétera de hándicaps presentes en nuestro entorno sociocultural, en el que la cultura del biberón, como sabemos, es la que predomina.

Sin embargo, sabemos que "algo" está cambiando. Las estadísticas también muestran cómo cada vez son más las madres que deciden amamantar a sus hijos gracias a que desde las instituciones internacionales, nacionales y autonómicas, los profesionales sanitarios y los grupos de apoyo, se ha trabajado por lograr un mayor nivel de información y

Semana Mundial de la Lactancia Materna 2012: *Comprendiendo el pasado, planificando el futuro*



Understanding the Past -
Planning the Future:
Celebrating 10 years of
WHO/UNICEF's Global Strategy
for Infant and Young Child Feeding



Exposición fotográfica sobre lactancia materna: Centro Cívico de la Corredera, 1-5 de octubre

✓ Puedes enviarnos tus fotos a almamar.grupodeapoyo@gmail.com antes del 28/09/2012

Ciclo de charlas: **¿Cómo llegar a los 6 meses de lactancia materna exclusiva que recomienda**

la OMS: Salón de Actos del Centro Cívico de Poniente, jueves 4 de octubre, 17.00h-20.00h

✓ **Importancia de la primera toma** (Ana Cristina Toledano, enfermera del Hospital de Montilla)

✓ **Incorporación al trabajo** (Virginia Pino y Elisa Gómez, Junta Directiva ALMamar)

✓ **Alimentación Complementaria** (Javier Navarro, pediatra C.S. Lucano)

Acto de amamantamiento público ("tetada"): Plaza de la Corredera, domingo 7 de octubre 11.30-13.00h

✓ Ven a dar el pecho con nosotras para sensibilizar a los ciudadanos de la importancia de la lactancia materna

✓ Mesa informativa

✓ Sorteo de "Comer, amar, mamar" entre las socias

✓ Entrega de diplomas de lactancia

¡¡¡PARTICIPA!!!

De acuerdo con el último estudio realizado, en Andalucía, sólo el 13,5% de los bebés menores de 6 meses reciben lactancia materna exclusiva

concienciación acerca de los beneficios de la lactancia materna entre los padres y la sociedad en general.

Por todo esto, el Grupo de Apoyo a la Lactancia Materna de Córdoba ALMamar ha elaborado un programa de actividades que tendrán lugar del 1 al 7 de octubre, mediante el cual nos proponemos:

CELEBRAR QUE:

- Desde la Consejería de Salud se promueve la lactancia materna con herramientas como el *Proyecto de Humanización de la Atención Perinatal en Andalucía* o el *Proceso Asistencial Integrado para el Embarazo, Parto y Puerperio*, y documentos como las *Buenas prácticas en atención perinatal* o las *Recomendaciones para la lactancia materna*.
- En la provincia de Córdoba contamos con centros sanitarios que están trabajando por conseguir la acreditación IHAN (Iniciativa para la Humanización de la Asistencia al Nacimiento y la Lactancia), como son el Hospital de Montilla y el Centro de Salud de Lucano.
- En la provincia de Córdoba, a la labor de ayuda madre a madre que viene realizando desde 2006 ALMamar, se han unido nuevos Grupos de Apoyo a la Lactancia Materna, como la Asociación de Apoyo a la Lactancia Materna de Lucena Instinto Maternal o el Grupo de Apoyo a la Lactancia Materna Los Pedroches.

REIVINDICAR QUE:

- Se ha continuar luchando porque la Estrategia Mundial para la Alimentación del Lactante y el Niño Pequeño de OMS/UNICEF sea un referente aceptado por la sociedad en todos sus estamentos, no sólo por las instituciones sanitarias, sino también en el entorno laboral y por la ciudadanía general. Entre todos (madres, sanitarios, instituciones) hemos de lograr restablecer la visibilidad social del amamantamiento en entorno sociocultural, donde el biberón ha reemplazado a la imagen del niño al pecho.



ecox
CENTRO IMAGEN 4D PRENATAL

Ecografías 3D y 4D

Especialistas en imagen prenatal

Claudio Marcelo, 11 * Córdoba * 957 745 334

www.ecox4d.com

* Alicante * Córdoba * Coruña * Granada * Madrid * Valencia * Valladolid

F1 Deluxe_{S.L.}

**NUEVO SERVICIO OFICIAL BMW / MINI.
ÚNICOS CON PINTADO ORIGINAL
COLORSYSTEM EN CÓRDOBA**



**EL AVANZADO SISTEMA DE PINTADO COLORSYSTEM
NOS PERMITE HACER QUE CUALQUIER TIPO DE
VEHÍCULO LUZCA COMO EL PRIMER DÍA**



Estamos en Polígono Torrecilla (Junto a Coca Cola)

Tel.: 957 10 15 10

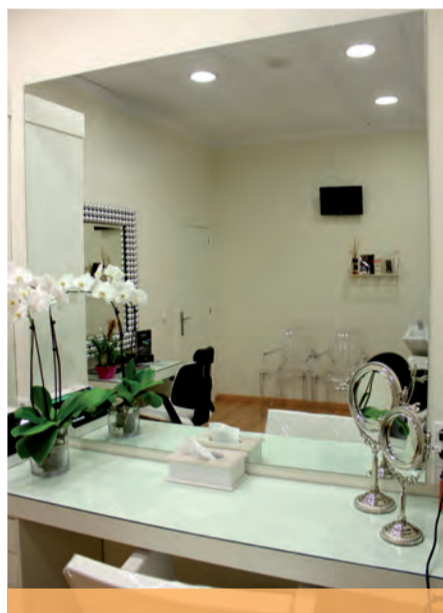
BMW Service

Verse bien ayuda a sentirse mejor

REDACCIÓN

Tras más de 30 años de profesión (25 de ellos colaborando con la Asociación Española Contra el Cáncer), Dioni Barrera decidió abrir un centro especializado donde las personas con problemas específicos puedan encontrar un espacio amigable, íntimo y profesional en el que puedan atender sus necesidades de forma personalizada.

Según palabras del propio Dioni, es muy importante, sobre todo cuando atravesamos momentos duros en nuestra vida, sentirnos bien con nosotros mismos, sentirnos seguros, y el aspecto físico es uno de los aspectos más importantes para conseguirlo.



Muy acostumbrado a tratar con pacientes que sufren cáncer (entre sus primeras colaboraciones con la AECC se cuentan las visitas a domicilio para cortar el pelo a los pacientes o ayudar a los que usaban peluca), es consciente de la importancia en estos casos del trato personalizado y de la máxima discreción.

Más tarde comenzó a ofrecer ese servicio más personalizado en su peluquería, pero al tener en cuenta que a algunas personas no les resultaba cómodo estar en esta situación con el resto de usuarios decidió abrir un centro especializado, con unas características únicas en Córdoba, para todos aquellos clientes que necesitaran sus servicios.

La decoración del centro está diseñada para resultar relajante. De forma que te puedas encontrar casi como en tu propia casa. Y el objetivo con el que trabajan con todos sus clientes es que se sientan bien consigo mismos, que acaben siempre contentos, y por eso les sucede muy a menudo que son recomendados por muchas de las personas que han pasado por allí, médicos incluidos, ya que se sienten agradecidas por haberles ayudado a sentirse mejor en un momento tan duro.



Aunque de manera distinta en cada persona, la relevancia del propio aspecto físico y la seguridad que aporta a la hora de atravesar una enfermedad está demostrada desde hace mucho tiempo. Por ello, en algunos hospitales de Europa están comenzando a realizar tratamientos de belleza con el fin de mejorar la calidad de vida y el tiempo de recuperación de los pacientes, que cambian de mentalidad al ver cómo su aspecto se recupera a pesar de las consecuencias del tratamiento o de la propia enfermedad.

En el «diseño capilar», aunque lo más demandado sean el corte de pelo y las pe-

lucas, sus servicios incluyen maquillaje, tratamientos de piel... para ello, los productos que utilizan son todos libres de residuos sintéticos de silicona o de petróleo, ya que están basados en una biomolécula que se extrae del agua, que está estudiada y aprobada por la Organización Nacional del Agua (ONA).

“ **Nuestro objetivo es que todos nuestros clientes se vayan contentos y recuperen la seguridad en sí mismos.** ”

(Dioni Barrera)



DIONI BARRERA

«diseño capilar». Centro de Integración Capilar. Centro exclusivo donde atendemos de forma preferente todos los problemas del cabello.

«diseño capilar» Recupera tu vida Vuelve a mirarte



Le ofrecemos:

- Pelucas de señora y caballero. De cabello natural o sintético. Personalizadas y realizadas a mano.
- Prótesis parciales a medida.
- Extensiones de cabello natural por ultrasonido.
- Cejas de natural.
- Productos cosméticos ecológicos, libres de siliconas y derivados del petróleo.
- Maquillajes hipoalérgicos, más de 12 horas inalterables.
- Maquillaje semipermanente para cejas.
- Pañuelos y turbantes de temporada. Posibilidad de personalizarlos.

«diseño capilar». Alonso El Sabio, 4 (frente al colegio El Carmen). Córdoba. T. 957 782 388. M. 610 751 173

adere

INGENIERÍA



**PASA ESTE INVIERNO
A GUSTO EN CASA**

DESDE 75€/mes*
o 3.370 € contado.



C/ Mejorana N° 18 · 14012 CÓRDOBA
Telf. 957 401 888 · www.adereingenieria.com
Mail: info@adereingenieria.com

CONCIERTO INAUGURAL

Carmen Linares

Remembranzas

Teatro Góngora

Sábado 29 de septiembre • 20.30 horas

 POETAS DEL MUNDO EN CÓRDOBA
cosmopoética

Del 20 de septiembre al 7 de octubre

CÓRDOBA 2012

www.cosmopoetica.es



PATROCINA Y ORGANIZA



COLABORAN



Ricky Dávila