

Número

100 Córdoba sana

Septiembre de 2015 • Año IX • número 100. MENSUAL DE INFORMACIÓN GRATUITO - www.cordobasana.es

SOLUCIONES DIGITALES PARA LA SORDERA

CÓRDOBA
Cruz Conde, 12-1º izq
14003 Córdoba
957473564
608990280

LUCENA
Avda. del Parque, 14
14900 Lucena (Córdoba)
957513375
659815964

Centro concertado con:



EFETA[®]
centros auditivos

www.efeta.es
Desde 1977
Solucionando tus problemas auditivos



Ortopedia



Aeropuerto

Marcamos la diferencia

www.ortopediaaeropuerto.com

CENTRAL
Avda. Aeropuerto 19, local

SUCURSAL
Avda. Arroyo del Moro 1

NUEVA DELEGACIÓN
Avda. de Barcelona, 8

VI FESTIVAL INTERNACIONAL DE PIANO GUADALQUIVIR

RE-PERCUSSION



19-27

SEPTIEMBRE 2015

CÓRDOBA Y VILLA DEL RÍO

www.guadalquivirpianistico.org

EL HOSPITAL REINA SOFÍA

Registra cinco donaciones en asistolia en los siete primeros meses de 2015

De las 28 donaciones registradas en el Hospital Universitario Reina Sofía de enero a julio de este año, 5 han sido en asistolia, modalidad también conocida como «a corazón parado» que ya representa casi el 20% del total de donantes en Andalucía y que se produce tras el diagnóstico de muerte por el cese irreversible del latido cardíaco. Desde que se incorporó este tipo de donación en el Hospital Reina Sofía en 2013, ya se han contabilizado 14 donaciones en asistolia.

(sigue en la página 2)



Imagen de archivo de un trasplante renal



CIRUGÍA PLÁSTICA Y ESTÉTICA
DR. ELADIO GARCÍA HORTELANO

CIRUGÍA PLÁSTICA ESTÉTICA SIN CIRUGÍA CIRUGÍA REPARADORA

Telf: 957 477 147 · 618 968 041
www.doctoreladiogarciahortelano.es

SÍGUENOS EN:



noticia de portada

El Hospital Reina Sofía registra 5 donaciones en asistolia en los siete primeros meses de 2015

Los profesionales del centro, donde se ha contabilizado en este periodo un total de 28 donaciones, agradecen su generosidad a las familias que con su sí hacen posible los trasplantes

REDACCIÓN

De las 28 donaciones registradas en el Reina Sofía de enero a julio, cinco han sido en asistolia, modalidad también conocida como «a corazón parado», que ya representa casi el 20% del total de donantes en Andalucía y que se produce tras el diagnóstico de muerte por el cese irreversible del latido cardíaco. Desde que se incorporó este tipo de donación en el Hospital en 2013, ya se han contabilizado 14 donaciones en asistolia.

El coordinador de trasplantes del Hospital Universitario Reina Sofía José María Dueñas agradece su generosidad a todas las familias que con sí y en momentos muy difíciles dan ejemplo de solidaridad y permiten ofrecer oportunidades a quienes se encuentran a la espera de un trasplante.

Modalidad conocida como «a corazón parado» y que se produce tras el diagnóstico de muerte por el cese irreversible del latido cardíaco

Además, en estos siete primeros meses los profesionales del hospital cordobés han llevado a cabo 109 trasplantes de órganos, 31 más que en el mismo periodo de 2014 (se contabilizaron 78 injertos). De las intervenciones realizadas este año, 38 son trasplantes renales, 31 de hígado (4 infantiles), 12 de corazón (2 infantiles), 21 de pulmón y 7 de páncreas.

Las donaciones de órganos recibidas en Andalucía, durante los primeros siete meses del año, sitúan la tasa de donación de la comunidad en 40,2 donantes por millón de habitantes, lo que supone un 12% de incremento respecto al mismo periodo de 2014. Concretamente, de enero a julio se han registrado 197 donaciones (además de 40 donaciones de vivo, 39 renales y una de hígado).

Con estos datos se sigue superando por quinto año consecutivo la tasa nacional, que a cierre de 2014 era de 36 donantes por millón de habitantes, y se siguen duplicando las tasas medias anuales alcanzadas por



Imagen de archivo de un trasplante renal

los países de la Unión Europea (19 donantes por millón de habitantes). De igual forma, es superior a la de Estados Unidos (26 donantes por millón de habitantes).

Durante estos meses, se han realizado 446 trasplantes de órganos, 45 más que en el mismo periodo de 2014, en el que se contabilizaron 401, lo que implica un ascenso del 11% en la actividad trasplantadora de la sanidad pública andaluza.

Los trasplantes de órganos se han incrementado en todas sus modalidades

El consejero de Salud, Aquilino Alonso, destaca «los excelentes resultados en donaciones de órganos y trasplantes registrados en Andalucía, que pueden llevar a superar incluso las cifras históricas de 2014». Durante dicho año, se consiguió una tasa de donación de 37,5 por millón, con 315 donaciones registradas (más otras 64 procedentes de donantes vivos), y se llevaron a

cabo 736 trasplantes de órganos en andaluzas y andaluzas con una enfermedad grave.

Para el máximo titular de Salud, «la solidaridad que sigue mostrando la sociedad andaluza y el brillante trabajo de coordinadores y equipos de trasplantes permiten hablar de estas cifras esperanzadoras para los pacientes que aguardan un órgano en Andalucía para seguir viviendo o recuperar su calidad de vida».

Los trasplantes de órganos se han incrementado en todas sus modalidades. De los 446 trasplantes de órganos registrados, 267 fueron de riñón (de ellos, 39 de donante vivo y 11 infantiles); 125 de hígado (5 infantiles, de ellos uno de donante vivo), 20 de corazón (dos infantiles), 21 de pulmón y 13 de páncreas.

En los últimos años, Andalucía ha desarrollado estrategias para contrarrestar el descenso de muertes encefálicas y accidentes de tráfico que habrían generado una disminución de las cifras de donantes y trasplantes y que han influido en un aumento de edad de los donantes. De esta forma, la edad media del donante en la comunidad ha pasado de 35 años en 1991 a 60

en 2015. Los donantes menores de 45 años representaban el 66% en 1993 y en 2015 sólo el 16%. Por el contrario, los donantes de 60 o más años han pasado del 6% en 1993 al 55% en lo que va de año.

Entre estas estrategias destacan la donación en asistolia, el impulso del trasplante renal de donante vivo, el trasplante renal cruzado, el trasplante birrenal, el trasplante hepático en dominó o en la modalidad de split.

El Banco de Tejidos de Córdoba procesa el 25% de tejido vascular y válvulas cardíacas de España

La donación en asistolia representa casi un 20% del total y se espera un incremento sustancial del número de trasplantes que se llevan a cabo gracias a estos donantes (80 trasplantes de 47 donantes en 2014, mientras que en los primeros 7 meses de 2015 se llevan contabilizados 69 trasplantes de órganos correspondientes a 37 donantes).

Frente al donante habitual, ingresado en una Unidad de Cuidados Intensivos y que fallece como consecuencia de una hemorragia cerebral o de un traumatismo craneoencefálico, por el cese completo de la actividad cerebral, el donante en asistolia fallece como consecuencia de una parada cardiorrespiratoria por el cese irreversible del latido cardíaco.

Fruto de las intensas campañas de concienciación andaluzas y el consecuente aumento de las donaciones, se está consiguiendo un descenso progresivo del número de pacientes que esperan un trasplante en los últimos años. El porcentaje de negativa a la donación se sitúa en el 18% lo que significa que el 82% de las familias dice sí a la donación de órganos del fallecido en la actualidad. Igualmente, mientras en 2010 un total de 905 pacientes esperaban un órgano para ser trasplantados, a 31 de julio de 2015, lo hacían 714 personas, lo que representa un descenso del 21% en cinco años a pesar de que aumentan las indicaciones de trasplantes. ■

clínicas

López

González

odontólogos

Avda. del Brillante, 12 · 14006 CÓRDOBA
Teléfono: 957 401 184

10% DTO.
en TODOS los tratamientos

BLANQUEAMIENTO DENTAL
este verano grandes ofertas
Presume de una gran sonrisa

c/ Aguilarejo bajo, 1 · 14193 EL HIGUERÓN
Teléfono: 957 329 369



¿Sabes cómo es la rinoplastia del siglo XXI? Conoce la cirugía facial más compleja y exigente

Su objetivo es disminuir la atención que una nariz poco atractiva puede tener en el rostro

REDACCIÓN

La operación de nariz o rinoplastia es uno de los procedimientos de cirugía plástica que más han avanzado en los últimos años. Se ha convertido en una operación mucho más confortable para el paciente, pero, al mismo tiempo, su ejecución requiere cada vez una mayor formación y experiencia si se quieren obtener resultados de excelencia. El Dr. Emilio Cabrera, especialista en cirugía facial, asegura que “no existe otro procedimiento en cirugía plástica que exija tanta planificación y mejor ejecución quirúrgica, para obtener buenos resultados, como la rinoplastia”. ¿Quieres saber más de esta cirugía?

¿QUÉ ES?

La rinoplastia tiene como objetivo redefinir la forma y/o el tamaño nasal. Posiblemente sea la intervención de cirugía estética más exigente técnicamente, precisando de un conocimiento tanto estético como funcional por parte del cirujano. Para obtener buenos resultados en rinoplastia, se requiere de una gran experiencia, una técnica precisa y un gran número de pacientes operados.

¿PARA QUÉ SE HACE?

Esta intervención quirúrgica está enfocada a mejorar la forma, el tamaño y el aspecto general de la nariz. La cirugía se realiza mediante modificaciones del hueso y cartílagos nasales (estructura nasal) consiguiendo cambios en la apariencia externa (cobertura cutánea).

El objetivo en rinoplastia es conseguir una nariz de aspecto natural, que no parezca operada

¿QUÉ ES LA RINOSEPTOPLASTIA?

La rinoseptoplastia es una técnica de rinoplastia que actúa sobre el tabique (septo) con dos objetivos:

- Mejorar el aspecto funcional nasal en aquellos pacientes con alteraciones de la ventilación nasal secundarias a desviaciones del tabique, bien congénitas o tras traumatismos nasales.
- Utilizar el tabique como fuente de injertos cartilagosos para remodelar la forma nasal.

el abordaje cerrado implica que las incisiones se realicen solo en el interior. El abordaje cerrado se indica para casos de baja dificultad, en los que haya que realizar pocas modificaciones.

La tendencia actual, y así la realiza el Dr. Emilio Cabrera, es abordar la rinoplastia mediante técnica abierta, ya que permite evaluar y medir con absoluta precisión las alteraciones anatómicas nasales y así poder corregirlas de la manera más adecuada.

¿INFLUYE EL TIPO DE PIEL EN UNA RINOPLASTIA?

La calidad de la piel es lo primero que se debe evaluar en una rinoplastia mucho antes que la forma o la función de la nariz. Aquellos pacientes con una piel gruesa o sebácea determinarán una mayor dificultad para conseguir una adecuada definición nasal, ya que el espesor de la piel dificultará que se aprecien los cambios estructurales internos. Por el contrario, los pacientes con piel fina determinarán una mejor definición de las estructuras tratadas, fundamentalmente de la punta nasal. Sin embargo, en pacientes con este tipo de piel, hay que ser aun más precisos en la cirugía, ya que podría notarse la más mínima irregularidad interna.

¿CUANTO DURA LA OPERACIÓN?

La duración de la rinoplastia dependerá fundamentalmente de las estructuras que haya que tratar. Aproximadamente una intervención de rinoplastia puede durar de 1h 15m a 2h 30m. La primera revisión tras la cirugía será a los tres días de la intervención para comprobar tu estado general, valorar el resultado inmediato e indicarte las pautas a seguir.

¿CÓMO ELEGIR UN CIRUJANO PLÁSTICO PARA TU RINOPLASTIA?

Una vez tomada la decisión de operarse la nariz, es evidente que los pacientes intentan buscar el mejor cirujano plástico para llevarla a cabo. De entrada, hay muchos cirujanos de nariz buenos en España, cada uno con su estilo propio de trabajo y con unos resultados personales. Debes buscar uno con el que conectes, que tenga una buena formación en rinoplastia y que esté en la línea con los resultados que buscas. Si deseas ampliar información, consulta la web monográfica www.rino-plastia.es o consulta la web del Dr. Emilio Cabrera: www.drcabrera.es

¿MI NARIZ QUEDARÁ PERFECTA?

Quienes se someten a una rinoplastia buscan mejorar su apariencia facial, pero no la perfección. Es muy importante tener expectativas realistas acerca del resultado que se puede obtener, así como gozar



El Dr. Emilio Cabrera Sánchez es cirujano plástico titulado, miembro de la SECPRE y de otras sociedades científicas internacionales entre las que se encuentra la ASAPS (American Society for Aesthetic Plastic Surgery). Es Director de la clínica Cabrera, Plástica & Estética con consulta en Avda. Gran Capitán, 46-2º1 de Córdoba. Teléfono 957 281 450.

Toda la información en www.drcabrera.es



El Dr. Emilio Cabrera realiza una Rinoplastia utilizando el Fotóforo, que incide su haz de luz en el punto de la intervención para una mejor visión de la zona

¿ES FRECUENTE?

La cirugía de nariz es la cirugía plástica facial más frecuente. Bien sea por motivos estéticos o funcionales, es una cirugía plástica muy popular en todos los grupos de edad y en ambos sexos. El objetivo de la rinoplastia es disminuir la atención que una nariz poco atractiva puede tener en el rostro, mejorando la relación de la nariz con el resto de estructuras faciales.

¿RINOPLASTIA ABIERTA O CERRADA?

En la última década ha habido un gran debate sobre si la operación de rinoplastia se debe realizar de manera abierta o de forma cerrada, o sea, de la forma en que se aborda la entrada a la nariz en la cirugía.

La rinoplastia abierta implica una incisión en la columela (pequeña columna que separa las fosas nasales). Por el contrario,

de buena salud tanto física como emocional. Para la mayoría de pacientes operados de rinoplastia en Córdoba con el Dr. Emilio Cabrera, los resultados cambian su vida. Los pacientes lo describen como un aumento de confianza en sí mismos. La rinoplastia, bien realizada, es una de las intervenciones de cirugía plástica que mayor satisfacción genera en los pacientes. El cirujano debe transmitir al paciente cuáles son los resultados alcanzables para su caso concreto. Antes de someterse a una cirugía plástica nasal, deben ponerse sobre la mesa objetivos realistas que tanto el paciente como el cirujano entiendan muy bien.

Confía en la formación y experiencia del Dr. Emilio Cabrera

El Dr. Emilio Cabrera viajaba el pasado mes de marzo al South Western Medical Center, centro de referencia en rinoplastia a nivel mundial. Esta era la segunda vez que el Dr. Cabrera acudía a Dallas, donde ya estuvo formándose hace dos años también de la mano de los doctores Rod Rohrich y Spencer Cochran,

unos de los nombres más cualificados en rinoplastia a nivel mundial. Esto, añadido a su larga experiencia, en la que ha realizado un alto número de rinoplastias de las más diversas características, hace al Dr. Emilio Cabrera un cirujano en el que confiar tu cirugía nasal.

sumario e información

noticias

El Hospital Reina Sofía registra 5 donaciones en asistolia en los siete primeros meses de 2015 2

Concluye la decoración mural de la primera planta de Pediatría fruto de la participación ciudadana 6



800 pacientes claustrofóbicos se someten a una resonancia en el Hospital Reina Sofía gracias a un programa pionero 8

El Reina Sofía realiza anualmente unos 2.000 procedimientos de Radiología Vasculare e Intervencionista Periférica 10

en buenas manos

En marcha el Fórum Arruzafa 2015 15

El aguacate, un fruto lleno de vida 16

Prevención y tratamiento en la fascitis plantar (continuación) 18

¿Qué es el embarazo gemelar? 20

Cumplimos cien meses de publicación, dedicados a la salud de Córdoba 22

Edita: JCHR Ediciones (Javier Chastang Roldán) **Director-Gerente:** Javier Chastang Roldán **Redacción y Maquetación:** Óscar Córdoba **Colabora:** Ana Cabello **Departamento comercial:** Javier Chastang Roldán **Administración:** María Jesús Córdoba **Dirección:** C/ Teruel, 4, Portal 2, 3º D. 14012 - Córdoba **Teléfono:** 605 829 454 (atención al lector y departamento comercial) **Buzón de sugerencias:** info@cordobasana.es **Buzón de dirección:** javierchastang@gmail.com **Web:** www.cordobasana.es

DEPÓSITO LEGAL: CO-92-2015



DÍAS INTERNACIONALES DE SALUD EN SEPTIEMBRE

| | | | | | | |
|---------------------------------|--|---|----|--------------------------------------|---|---|
| 31 | 1 | 2 | 3 | 4 | 5 | 6 |
| 7 | 8 Día Mundial de la Fibrosis Quística | 9 | 10 | 11 | 12 Día Internacional de Acción contra la Migraña | 13 |
| 14 | 15 Día Mundial del Linfoma | 16 | 17 | 18 | 19 Día Nacional de la Disfonía Espasmódica | 20 |
| 21 Día Mundial del Alzheimer | 22 | 23 Día Mundial del Síndrome de Piernas Inquietas | 24 | 25 Día Internacional de la Ataxia | 26 | 27 Día Mundial de la Retinosis Pigmentaria |
| 28 Día Mundial de la Rabia | 29 Día Mundial del Corazón | 30 | 1 | 2 | 3 | 4 |

LA FRASE DEL MES

« Allí donde el arte de la medicina es cultivado, también se ama a la humanidad »

Hipócrates

www.kidsandus.es

Inglés a partir de 1 año

Abierto plazo matrícula

Kids&Us[®]
school of english

YOUR TRIBE SPEAKS ENGLISH

Kids&Us Córdoba · Avda. Cañito Bazán, 1 (Edificio Atlas) · T. 957 228 094 / 647 857 568 cordoba@kidsandus.net
 Kids&Us Córdoba San Cayetano · C/ Alonso el Sabio, 14 · T. 957 074 575 / 601 163 463 · cordoba.sancayetano@kidsandus.es
 Kids&Us Córdoba Open Arena · Complejo Deportivo Open Arena · C/ Escritora María Goyri s/n · T. 610 459 796 · cordoba.openarena@kidsandus.es

C A F É - B A R

LA ANTIGUA

FUNDADA EN 1999

Reabierto en 2010

Reyes Católicos, 1
Teléfono de reservas: 670 50 53 26



Todoliva

Aceite de Oliva Virgen Extra

*Aceite de intensos y
variados aromas frutados*

Adquiérello online en: "www.todolivo.com/tienda" o llamando al 957 42 17 40

noticias



Concluye la decoración mural de la primera planta de Pediatría fruto de la participación ciudadana

Ya trabajan en la segunda planta, en la que pájaros, aviones, cometas y parapentes recrearán la vida en el aire para transformar la UCI Pediátrica, Neonatología y otros espacios comunes

REDACCIÓN

El proyecto 'Decoración pictórica Hospital Infantil Reina Sofía (1ª fase): Colores para alegrarte' ha permitido llenar de color y fantasía las paredes de la primera planta del complejo sanitario. Esta iniciativa de participación ciudadana, que persigue animar con pinturas murales las estancias pediátricas del Reina Sofía transformando los espacios comunes en entornos mágicos del planeta Tierra, se inició a finales de julio y ya ha permitido ilustrar una de las cuatro plantas previstas.

Artistas y colaboradores trabajan en horario de tarde y durante los fines de semana

Los trabajos se iniciaron en la primera planta del Hospital Infantil y en tres semanas de intensa actividad han logrado decorar la zona de extracciones



Primer grupo de voluntarios

y de radiología infantil, el área de consultas y también el pasillo que da acceso al área quirúrgica (todo en la primera planta), que han transformado en una fabulosa selva, frondosos jardines, una simpática granja y un bosque acogedor. Los diseños de las ilustraciones de esta planta han sido

realizados en su mayoría por Almudena Castillejo y también han colaborado Esmeralda López, Miguel Ángel Leiva, Concepción Fernández y Mariló López.

El resultado de la decoración de esta primera planta anima a pacientes pediátricos y adultos, así como a los profesionales, a aden-

trarse en un mundo envolvente lleno de fantasía en el que plantas y especies animales invitan a soñar. La semana pasada comenzaron a pintar la segunda planta (donde recrean la vida en el aire) para llenar de pajaritos, aviones de papel, cometas, globos y parapentes la UCI Pediátrica, Neonato-

logía y también espacios comunes de ascensores y hospitalización pediátrica. A continuación, pasarán a la tercera (para dar vida a la galaxia) y concluirán con la decoración de la planta baja y la recreación del fondo marino.

El resultado de la decoración de esta primera planta anima a pacientes pediátricos y adultos, así como a los profesionales

La artista cordobesa Carmen López coordina esta iniciativa solidaria en la que ya han participado unos setenta colaboradores, se han pintado 35 murales y se han empleado alrededor de 150 kilos de pintura. El color, junto a los animales del día y de la noche, son los factores principales de este proyecto en el que se ha cuidado mucho la cromática para integrar los elementos que ya estaban en el hospital (sillas, salva paredes, pavés, etc.).



clínica
**Dental
Noreña**

Odontología general
Implantología
Ortodoncia
Estética dental
Odontopediatría

Primera cita, Revisión, 25€
Limpieza y Primer Empaste

«Trabajamos con compañías médicas»

Implante dental completo 960€

Avda. Vía Augusta 7, Bajo · 14011 Córdoba
Tlf.: 957467574 · Email: info@dentalnoreña.es
www.dentalnoreña.es

NICOLÁS

centro capilar

Centro capilar con más de 30
años de experiencia y taller
propio único en Andalucía



Con la compra de cualquier modelo de
esta colección recibirás un regalo directo



Cita previa total discreción y confidencialidad.
Primera cita e información sin coste

C/ María Cristina, 13 oficina G7
Córdoba - Telf 957491395

800 pacientes claustrofóbicos se someten a una resonancia en el Hospital Reina Sofía gracias a un programa pionero

Las personas con este problema representan el 1,44 por ciento del total de pacientes que cada año se realizan esta prueba en el complejo sanitario cordobés

REDACCIÓN

Alrededor de 800 pacientes con claustrofobia se han beneficiado de un nuevo programa implantado en el Reina Sofía para que se puedan someter a una resonancia magnética en condiciones óptimas. Esta nueva prestación permite dar respuesta a su demanda y preparar a quienes presentan este desorden emocional marcado por el miedo a los espacios cerrados o pequeños para que se puedan someter a la prueba, superando sus propias limitaciones.

De la atención de estos pacientes se ocupa la enfermera Carmen Ramírez

El programa pionero, que se puso en marcha hace 3 años, además de a pacientes claustrofóbicos está dirigido a aquellos con signos de haber sufrido alguna crisis ante la realización de una resonancia previa. El proceso consiste en realizar con los pacientes un entrenamiento previo, utilizando la desensibilización sistemática, para proceder a la realización de la prueba con plenas garantías.

De la atención de estos pacientes se ocupa la enfermera Carmen Ramírez, adjunta a la



Un familiar acompaña a un paciente claustrofóbico que se realiza una resonancia

supervisión y responsable de la gestión de cuidados de la Unidad de Gestión Clínica de Radiodiagnóstico. Esta profesional explica que este proceso de desensibilización se estructura en tres bloques y se inicia «con técnicas respiratorias de relajación, a continuación utilizamos la visualización de imágenes mentales —algo que se utiliza con frecuencia para el entrenamiento

de deportistas—, para que fijen en la mente una imagen que les sugiera bienestar, y también utilizamos musicoterapia, para reforzar la sensación placentera».

Para estos pacientes es muy importante estar bien informados de todos los pasos «por eso les explico el proceso al detalle y permanezco con ellos durante la prueba. También se les permite estar acompañados por algún fa-

miliar para que se sientan más tranquilos y relajados».

La distribución de pacientes con claustrofobia atendidos por años es la siguiente: 55 (2012, desde octubre), 254 (en 2013), 333 (en 2014) y 153 (en el primer semestre de 2015). Por este programa pasó en 2013 el 1,44% del total de los 19.324 pacientes que se realizaron una resonancia ese año en el Reina Sofía, en consonancia con los

estudios internacionales que concluyen que un 2,3% de los pacientes programados para realizarse esta prueba sufre claustrofobia.

Las citas para la mayoría de estos pacientes se programan en horario nocturno para favorecer la tranquilidad

Las citas para la mayoría de estos pacientes se programan en horario nocturno para favorecer la tranquilidad, en este turno se reduce la demanda de exploraciones urgentes y resulta más fácil dedicar al paciente todo tiempo que necesita antes y durante la prueba.

Además, estos pacientes son atendidos en la resonancia magnética más completa de las tres con las que cuenta el hospital, un equipo de 1,5 teslas que incorpora uno de los sistemas más punteros para el diagnóstico por la imagen. Este equipo permite realizar estudios diagnósticos para diferentes patologías en cualquier localización, dando respuesta a la demanda creciente de este tipo de pruebas, que aumenta cada año por su excelente calidad, precisión de imagen y seguridad dada su inocuidad ya que utiliza campos magnéticos y no radiaciones ionizantes.

LABORATORIO DE PRÓTESIS DENTAL



Laboratorio Dental
Estética e Innovación Dental, S.L.

Imprenta de la Alborada,
parcela 124-A (P. Ind. Las Quemadas) 14014 - Córdoba
Tlf. 957 348 239 · Fax 957 109 862
laboratorio@esticadentalcordoba.es
www.esticadentalcordoba.es



**ÚLTIMA TECNOLOGÍA
EN ESCANEADO DENTAL
Y DISILICATO DE LITIO**

**ESPECIALISTAS EN
MICROFRESADO**

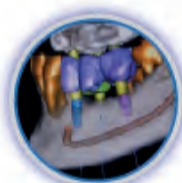


FINANCIACIÓN A SU MEDIDA

J&M
centro dental y estética
Jesús María



Dr. Tomás Páez Pérez
ODONTÓLOGO - IMPLANTÓLOGO
COLEGIADO Nº 14/00/1798



• PLANIFICACIÓN DE
IMPLANTES 3D



• SEDACIÓN CONSCIENTE



• DISEÑO DIGITAL DE
SONRISAS



• MEDICINA ESTÉTICA
(DR. JOSE M^º CABRERA GISBERT)
14/14/07670



• ESTÉTICA DENTAL



• ORTODONCIA

TRABAJAMOS CON COMPAÑÍAS

(SANITAS, CASER, SEGUROS ATOCHA...)

957 48 12 31

c/ Jesús María, 6, 4º-5 (Junto a Tendillas) | 14003 Córdoba
www.clinicadentaljesusmaria.es | centrodentaljesusmaria@gmail.com

noticias

El Reina Sofía realiza anualmente unos 2.000 procedimientos de Radiología Vasculare Intervencionista Periférica

Se trata de técnicas complejas que requieren de una alta especialización por parte de los radiólogos y permiten solucionar tanto problemas médicos como quirúrgicos

REDACCIÓN

El Hospital Reina Sofía interviene anualmente a alrededor de 2.000 pacientes mediante procedimientos de Radiología Vasculare Intervencionista Periférica, que engloban sofisticadas técnicas que requieren de una alta especialización y evitan cirugías y otras intervenciones más complejas.

La Unidad de Radiología Vasculare Intervencionista es una de las más completas del país

Las ventajas para los pacientes son muy llamativas, ya que las complicaciones son muy escasas y las estancias hospitalarias no superan las 24 horas en la mayoría de los casos. Estas intervenciones mínimamente invasivas que llevan a cabo los radiólogos vasculares intervencionistas permiten solucionar problemas médicos y también quirúrgicos mediante pequeñas incisiones y por cateterismo que se realiza con anestesia local (muchas veces requiere la colaboración de anestesiólogos para la intervención de los pacientes).

Entre las técnicas más frecuentes, muchas de ellas de alta com-



Radiólogos vasculares e intervencionistas realizan intervenciones mínimamente invasivas

plejidad, figuran las quimioembolizaciones de tumores, la ablación (quemadura) de cánceres por calor, embolizaciones en sangrados graves (digestivos, ginecológicos, traumáticos, pulmonares, etc.), catéteres y angioplastia en fistulas de diálisis para pacientes en hemodiálisis, biopsias y drenajes percutáneos de abscesos, recanalizaciones endovasculares para el tratamiento de las isquemias de las extremidades y TIPS en hemorragias digestivas.

Así, la Unidad de Radiología Vasculare Intervencionista del Reina Sofía es una de las más completas del país, incorpora procedimientos muy novedosos y también cuenta con amplia experiencia en la realización de estas intervenciones en la población pediátrica.

Para llevar a cabo estos procedimientos, el Hospital Reina Sofía dispone de tres salas quirófanizadas, en las que herramientas como la fluoroscopia continua, la ecografía y la tomografía com-

putarizada permiten guiar todas estas intervenciones minimizando los riesgos para los pacientes. Además, la unidad supervisa todos los estadios vasculares diagnósticos y gestiona camas de hospitalización y también consultas externas.

Para atender las demandas de la población, los profesionales de esta unidad trabajan de manera multidisciplinar y en estrecha colaboración con la mayoría de las especialidades del hospital. Esto

posibilita que los casos se discutan en las sesiones clínicas, donde se deciden los mejores tratamientos para cada paciente. Así, trabajan muy estrechamente con Oncología Médica, Cirugía General y trasplantes, Aparato Digestivo y Hepatología, Nefrología, Urología, Cirugía Cardiovascular, Neumología, Hematología y Medicina Interna, fundamentalmente.

El Reina Sofía se inició en este campo de la medicina a principios de los años 80

El Reina Sofía se inició en este campo de la medicina a principios de los años 80 y el trabajo que se lleva a cabo en Córdoba en Radiología Vasculare Intervencionista es el fruto de la implicación y el compromiso de un grupo de radiólogos que apostó por la especialización en este ámbito. Esta unidad, integrada por médicos radiólogos y residentes, enfermeros, técnicos y un administrativo, está acreditada para la formación de postresidentes y sus profesionales hacen guardias para estar disponibles las 24 horas y poder dar respuesta inmediata a patologías graves.



INSTRUMENTACION RADIOLÓGICA



EQUIPOS DE DIAGNOSTICO POR IMAGEN (Servicio Técnico altamente cualificado)

Tel. 955 66 04 56 - E.mail: info@instrumentacionradiologica.com
web. www.instrumentacionradiologica.com



REPARACIONES LIBERACIONES ACCESORIOS

C/ Tras la Puerta, 4
C/ Reyes Católicos, 24

Si no quieres chapuzas ven a TECNO-MOVIL

957 496 806 / 957 780 049

Maxilodental duplica su oferta asistencial en Córdoba



maxilodental®

Clínicas Maxilodental le ofrece los mejores especialistas en **Cirugía Oral y Maxilofacial** y los mejores **odontólogos** para atender sus necesidades en salud bucodental.

- Cirugía Oral y Maxilofacial
- Odontología integral
- Estética dental
- Implantología dental
- Tratamiento ortodóncico-quirúrgico de las deformidades dentofaciales
- Periodoncia
- Estudio y planificación 3D de implantes
- Cirugía guiada mínimamente invasiva de implantes
- Prótesis fija, removible y sobre implantes
- Ortodoncia. Fija, removible, Invisalign

maxilodental Vistalegre

C/ Historiador Manuel Salcines, 6 local
14004 (Córdoba)
Teléfono: 957 455 454 | Fax: 957 087 020

maxilodental Vial Norte

Avda. Equipo Cincuenta y Siete, s/n Local 2
14001 (Córdoba)
Teléfono: 957 485 746 | Fax: 957 479 997

maxilodental Tablero

C/ Clara Campoamor, s/n
14005 (Córdoba)
Teléfono: 957 40 58 78

maxilodental Centro

C/ Reyes Católicos, nº 11 local
Clínica RC (Córdoba)
Teléfono: 957 49 81 32



www.maxilodental.com

farmacias de guardia

COLEGIO OFICIAL DE FARMACEÚTICOS DE CÓRDOBA **FARMACIAS DE GUARDIA** www.cofco.org
CORDOBA DE LUNES A VIERNES

DIA DE 9:30 DE LA MAÑANA A 22:00 DE LA NOCHE

| | | |
|--|---|------------------------------|
| LUCANO, 17 | Junto a Plaza 'El Potro' | ZONA CASCO ANTIGUO |
| CONDE DE GONDOMAR, 2 (ESQUINA TENDILLAS) | Plaza de las Tendillas (Centro) | ZONA CENTRO |
| MARMOL DE BAÑUELOS, 4 | Farmacia El Globo (Esquina a Alfonso XIII) | ZONA CENTRO |
| AVDA. RONDA TEJARES, 2 | Esquina con Plaza de Colón | ZONA CENTRO |
| PLAZA FLOR DEL OLIVO S/N | (El Chimeneón) Frente al gimnasio 'gofit' | ZONA CENTRO |
| CONCEPCION, 6 | | ZONA CENTRO |
| AV. DE MEDINA AZAHARA, 29 | Esquina a Alcalde Sanz Nogueur | ZONA CIUDAD JARDIN |
| ISLA DE HIERRO, 4 | Esquina calle Isla Formentera | ZONA NOREÑA |
| AVDA.LAS OLLERIAS, 45 | Antiguo Obispo Pérez Muñoz | ZONA ANTIG.HPTAL MILITAR |
| CARRETERA TRASSIERRA, 41 | Glorieta de Hipercarrefour | ZONA FIGUEROA-TRASSIERRA |
| DOLORES IBARRURI, 11 | Farmacia Pryca Sierra (Junto a Carrefour Sierra) | ZONA TABLERO BAJO |
| AVDA. DE LAS OLLERIAS, 11 | Esquina a Cuesta de San Cayetano | ZONA CENTRO |
| GLORIETA AMADORA ESQUINA ISLA FORMENTERA | Frente a Mercadona | ZONA ARROYO DEL MORO |
| INFANTA DOÑA MARIA, 5 | Frente Iglesia La Inmaculada | ZONA CIUDAD JARDIN |
| GONZALO XIMENEZ DE QUESADA, 19 | Esquina con Antonio Maura | ZONA CIUDAD JARDIN |
| AVDA. DEL 28 DE FEBRERO, 4 | Frente al Ambulatorio Benito de Baños | ZONA CARLOS III-SAGUNTO |
| CRUZ CONDE, 21 | Esquina a Ronda de los Tejares | ZONA CENTRO |
| JEREZ, 1 | Junto al Ambulatorio | ZONA SECTOR SUR |
| CARRETERA DE TRASSIERRA, 38 | Frente Bar Pireo | ZONA FIGUEROA-TRASSIERRA |
| JOSE M ^o MARTORELL, 4 | Frente al Macdonald del Zoco | ZONA CIUDAD JARDIN |
| AVDA. DE AMERICA, 3 | Junto al Ambulatorio | ZONA CENTRO |
| ISLA ALEGRANZA, 10 | Junto Supermercado Piedra de Avda. Isla Fuerteventura | ZONA NOREÑA |
| LOPE DE HOCES, 7 | Esq. a Paseo de la Victoria - Junto a la Zona | ZONA PASEO DE LA VICTORIA |
| HUERTA DEL RECUERO S/N | Farmacia Noreña - Junto a Arroyo del Moro | ZONA NOREÑA |
| CINCO CABALLEROS, 9 | | ZONA CARLOS III-SAGUNTO |
| ESPEJO BLANCAS, 2 | Esquina Almogavares (Junto al Ambulatorio) | ZONA SANTA ROSA-VALDEOLLEROS |
| GRAN VIA PARQUE, 59 | Esquina a Carretera Aeropuerto | ZONA CIUDAD JARDIN |
| SAGUNTO, 13 | Junto Centro Salud de Lepanto | ZONA CARLOS III-SAGUNTO |
| AVDA.ALMOGAVARES, 46 | Junto a Parada Taxi Valdeolleros | ZONA SANTA ROSA-VALDEOLLEROS |
| AV.BARCELONA ESQ.A PLATERO S.CRUIZ | | ZONA A.BARCELONA-CTRA.MADRID |
| AVDA. VIRGEN DE LOS DOLORES, 23 | Explanada - Junto a Parque Infantil | ZONA PARQUE CRUZ CONDE |
| FRANCISCO PIZARRO, 8 | Junto al Ambulatorio - Plaza de la Juventud | ZONA FUENSANTA |
| AVDA. GRAN CAPITAN, 21 | Junto al Corte Ingles | ZONA CENTRO |
| AVDA. REPUBLICA ARGENTINA, 12 | Pabellones Militares (junto a esquina Medina Azahara) | ZONA CIUDAD JARDIN |
| DAMASCO, 21 | Esquina a Avda. del Aeropuerto | ZONA CIUDAD JARDIN |
| MANUEL DE FALLA, 6 | Junto Camping del Brillante | ZONA BRILLANTE |

NOCHE DE 22:00 DE LA NOCHE A 9:30 DEL DIA SIGUIENTE

| | | |
|---------------------|--------------------------------|--------------------|
| AVDA. DE AMERICA, 3 | Junto al Ambulatorio | ZONA CENTRO |
| GRAN VIA PARQUE, 59 | Esquina a Carretera Aeropuerto | ZONA CIUDAD JARDIN |

COLEGIO OFICIAL DE FARMACEÚTICOS DE CÓRDOBA **FARMACIAS DE GUARDIA** www.cofco.org
CORDOBA SABADOS

DIA DE 10:00 DE LA MAÑANA A 22:00 DE LA NOCHE

| | | |
|---------------------------------------|---|------------------------------|
| LUCANO, 17 | Junto a Plaza 'El Potro' | ZONA CASCO ANTIGUO |
| MARMOL DE BAÑUELOS, 4 | Farmacia El Globo (Esquina a Alfonso XIII) | ZONA CENTRO |
| CONCEPCION, 6 | | ZONA CENTRO |
| AV. DE MEDINA AZAHARA, 29 | Esquina a Alcalde Sanz Nogueur | ZONA CIUDAD JARDIN |
| AVDA.LAS OLLERIAS, 45 | Antiguo Obispo Pérez Muñoz | ZONA ANTIG.HPTAL MILITAR |
| CARRETERA TRASSIERRA, 41 | Glorieta de Hipercarrefour | ZONA FIGUEROA-TRASSIERRA |
| DOLORES IBARRURI, 11 | Farmacia Pryca Sierra (Junto a Carrefour Sierra) | ZONA TABLERO BAJO |
| AVDA. DE LAS OLLERIAS, 11 | Esquina a Cuesta de San Cayetano | ZONA CENTRO |
| INFANTA DOÑA MARIA, 5 | Frente Iglesia La Inmaculada | ZONA CIUDAD JARDIN |
| GONZALO XIMENEZ DE QUESADA, 19 | Esquina con Antonio Maura | ZONA CIUDAD JARDIN |
| JEREZ, 1 | Junto al Ambulatorio | ZONA SECTOR SUR |
| CARRETERA DE TRASSIERRA, 38 | Frente Bar Pireo | ZONA FIGUEROA-TRASSIERRA |
| JOSE M ^o MARTORELL, 4 | Frente al Macdonald del Zoco | ZONA CIUDAD JARDIN |
| AVDA. DE AMERICA, 3 | Junto al Ambulatorio | ZONA CENTRO |
| LOPE DE HOCES, 7 | Esq. a Paseo de la Victoria - Junto a la Zona | ZONA PASEO DE LA VICTORIA |
| HUERTA DEL RECUERO S/N | Farmacia Noreña - Junto a Arroyo del Moro | ZONA NOREÑA |
| CINCO CABALLEROS, 9 | | ZONA CARLOS III-SAGUNTO |
| GRAN VIA PARQUE, 59 | Esquina a Carretera Aeropuerto | ZONA CIUDAD JARDIN |
| SAGUNTO, 13 | Junto Centro Salud de Lepanto | ZONA CARLOS III-SAGUNTO |
| AVDA.ALMOGAVARES, 46 | Junto a Parada Taxi Valdeolleros | ZONA SANTA ROSA-VALDEOLLEROS |
| AV.BARCELONA ESQ.A PLATERO S.CRUIZ | | ZONA A.BARCELONA-CTRA.MADRID |
| FRANCISCO PIZARRO, 8 | Junto al Ambulatorio - Plaza de la Juventud | ZONA FUENSANTA |
| AVDA. GRAN CAPITAN, 21 | Junto al Corte Ingles | ZONA CENTRO |
| AVDA. REPUBLICA ARGENTINA, 12 | Pabellones Militares (junto a esquina Medina Azahara) | ZONA CIUDAD JARDIN |
| DAMASCO, 21 | Esquina a Avda. del Aeropuerto | ZONA CIUDAD JARDIN |
| MANUEL DE FALLA, 6 | Junto Camping del Brillante | ZONA BRILLANTE |
| CRTA. DEL AEROPUERTO KM 4,250 (N-437) | Glorieta Junto al Supermercado Piedra | ZONA AEROPUERTO |

NOCHE DE 22:00 DE LA NOCHE A 9:30 DEL DIA SIGUIENTE

| | | |
|---------------------|--------------------------------|--------------------|
| AVDA. DE AMERICA, 3 | Junto al Ambulatorio | ZONA CENTRO |
| GRAN VIA PARQUE, 59 | Esquina a Carretera Aeropuerto | ZONA CIUDAD JARDIN |

COLEGIO OFICIAL DE FARMACEÚTICOS DE CÓRDOBA **FARMACIAS DE GUARDIA** www.cofco.org
CORDOBA DOMINGOS

DIA DE 9:30 DE LA MAÑANA A 22:00 DE LA NOCHE

| | | |
|------------------------------------|---|------------------------------|
| LUCANO, 17 | Junto a Plaza 'El Potro' | ZONA CASCO ANTIGUO |
| MARMOL DE BAÑUELOS, 4 | Farmacia El Globo (Esquina a Alfonso XIII) | ZONA CENTRO |
| DOLORES IBARRURI, 11 | Farmacia Pryca Sierra (Junto a Carrefour Sierra) | ZONA TABLERO BAJO |
| AVDA. DE AMERICA, 3 | Junto al Ambulatorio | ZONA CENTRO |
| CINCO CABALLEROS, 9 | | ZONA CARLOS III-SAGUNTO |
| GRAN VIA PARQUE, 59 | Esquina a Carretera Aeropuerto | ZONA CIUDAD JARDIN |
| AVDA.ALMOGAVARES, 46 | Junto a Parada Taxi Valdeolleros | ZONA SANTA ROSA-VALDEOLLEROS |
| AV.BARCELONA ESQ.A PLATERO S.CRUIZ | | ZONA A.BARCELONA-CTRA.MADRID |
| AVDA. REPUBLICA ARGENTINA, 12 | Pabellones Militares (junto a esquina Medina Azahara) | ZONA CIUDAD JARDIN |

NOCHE DE 22:00 DE LA NOCHE A 9:30 DEL DIA SIGUIENTE

| | | |
|---------------------|--------------------------------|--------------------|
| AVDA. DE AMERICA, 3 | Junto al Ambulatorio | ZONA CENTRO |
| GRAN VIA PARQUE, 59 | Esquina a Carretera Aeropuerto | ZONA CIUDAD JARDIN |

COLEGIO OFICIAL DE FARMACEÚTICOS DE CÓRDOBA **FARMACIAS DE GUARDIA** www.cofco.org
CORDOBA FESTIVOS

DIA DE 9:30 DE LA MAÑANA A 22:00 DE LA NOCHE

| | | |
|--|---|------------------------------|
| LUCANO, 17 | Junto a Plaza 'El Potro' | ZONA CASCO ANTIGUO |
| CONDE DE GONDOMAR, 2 (ESQUINA TENDILLAS) | Plaza de las Tendillas (Centro) | ZONA CENTRO |
| MARMOL DE BAÑUELOS, 4 | Farmacia El Globo (Esquina a Alfonso XIII) | ZONA CENTRO |
| CONCEPCION, 6 | | ZONA CENTRO |
| CARRETERA TRASSIERRA, 41 | Glorieta de Hipercarrefour | ZONA FIGUEROA-TRASSIERRA |
| DOLORES IBARRURI, 11 | Farmacia Pryca Sierra (Junto a Carrefour Sierra) | ZONA TABLERO BAJO |
| AVDA. DE LAS OLLERIAS, 11 | Esquina a Cuesta de San Cayetano | ZONA CENTRO |
| INFANTA DOÑA MARIA, 5 | Frente Iglesia La Inmaculada | ZONA CIUDAD JARDIN |
| GONZALO XIMENEZ DE QUESADA, 19 | Esquina con Antonio Maura | ZONA CIUDAD JARDIN |
| AVDA. DEL 28 DE FEBRERO, 4 | Frente al Ambulatorio Benito de Baños | ZONA CARLOS III-SAGUNTO |
| JEREZ, 1 | Junto al Ambulatorio | ZONA SECTOR SUR |
| CARRETERA DE TRASSIERRA, 38 | Frente Bar Pireo | ZONA FIGUEROA-TRASSIERRA |
| AVDA. DE AMERICA, 3 | Junto al Ambulatorio | ZONA CENTRO |
| ISLA ALEGRANZA, 10 | Junto Supermercado Piedra de Avda. Isla Fuerteventura | ZONA NOREÑA |
| HUERTA DEL RECUERO S/N | Farmacia Noreña - Junto a Arroyo del Moro | ZONA NOREÑA |
| CINCO CABALLEROS, 9 | | ZONA CARLOS III-SAGUNTO |
| GRAN VIA PARQUE, 59 | Esquina a Carretera Aeropuerto | ZONA CIUDAD JARDIN |
| SAGUNTO, 13 | Junto Centro Salud de Lepanto | ZONA CARLOS III-SAGUNTO |
| AVDA.ALMOGAVARES, 46 | Junto a Parada Taxi Valdeolleros | ZONA SANTA ROSA-VALDEOLLEROS |
| AV.BARCELONA ESQ.A PLATERO S.CRUIZ | | ZONA A.BARCELONA-CTRA.MADRID |
| AVDA. GRAN CAPITAN, 21 | Junto al Corte Ingles | ZONA CENTRO |
| AVDA. REPUBLICA ARGENTINA, 12 | Pabellones Militares (junto a esquina Medina Azahara) | ZONA CIUDAD JARDIN |

NOCHE DE 22:00 DE LA NOCHE A 9:30 DEL DIA SIGUIENTE

| | | |
|---------------------|--------------------------------|--------------------|
| AVDA. DE AMERICA, 3 | Junto al Ambulatorio | ZONA CENTRO |
| GRAN VIA PARQUE, 59 | Esquina a Carretera Aeropuerto | ZONA CIUDAD JARDIN |

Dr. José María Cabrera

Especialista en Cirugía Plástica Reparadora y Estética

Ronda de Los Tejares, 34
14008 Córdoba

957 486 268

Diseño Capilar Dioni Barrera

«Tan feliz como tu pelo»

DIONI BARRERA diseño capilar es un espacio amigable, íntimo y profesional, dónde de forma totalmente personalizada atenderemos sus problemas capilares.

«Sabemos de la importancia de verse bien cada día, y más aún en momentos especiales, por eso, desde «diseño capilar» ponemos toda nuestra profesionalidad a su servicio» Dioni Barrera



Nueva colección



Entre nuestros servicios, disponemos de pelucas de señora y caballero, tanto de cabello natural como sintético. Personalizadas y realizadas a mano. También contamos con una amplia gama de prótesis parciales hechas a medida, extensiones de cabello natural por ultrasonido y cejas naturales.

Maquillaje semipermanente para cejas, pañuelos y turbantes de temporada con posibilidad de personalizarlos.

Productos cosméticos ecológicos, libres de siliconas y derivados del petróleo. Maquillajes hipoalérgicos, más de 12 horas inalterables.

**«diseño capilar» Alonso El Sabio, 4
(frente al colegio El Carmen). Córdoba
T. 957 782 388. M. 610 751 173**

**Dioni Barrera Peluquería Cronista Salcedo
Hierro, 6. Córdoba. T. 957 486 591**

Entre Dioni Barrera diseño capilar y la AECC existe un convenio de colaboración disponible para quien lo necesite. Queremos aportar nuestro grano de arena y conseguir que todas las personas, durante la enfermedad, puedan sentirse seguras y guapas para continuar con su vida normal





**El aguacate, un fruto
lleno de vida**

comer sano 16

**Prevención y tratamien-
to en la fascitis plantar**

conoce las lesiones 18

**¿Qué es el
embarazo gemelar?**

infancia y salud 20

**Cumplimos cien meses de
publicación, dedicados a la
salud de Córdoba**

especial número 100 22

**Clínica C.I.D, Clínica de Implantología
Dental y Odontología Computerizada**



Implante Dental Completo 850 €

Incluye implante, aditamento protésico y corona sin metal con tecnología CAD-CAM: diseño y fabricación en clínica con tecnología 3D e impresión digital



Implante Dental Osteointegrado



Corona de cerámica tallada en un bloque CEREC



El Doctor Rafael Gutiérrez de Ravé Agüera con diferentes unidades de captación y tallado en impresión 3D



957 474 078

Avda. de América, 21 bajo dcha.
www.centrodelogopedia.com
info@centrodelogopedia.com

- trastornos del lenguaje y de la comunicación
- alteraciones del habla y de la voz
- dificultades del aprendizaje
- atención temprana
- retraso escolar
- terapia miofuncional
- método Hanen



LA NUEVA MENSAJERIA

**DE CÓRDOBA
Y PARA CÓRDOBA**

- ✓ Servicios locales en moto URGENTE
- ✓ Servicios locales en coche URGENTE
- ✓ Servicio coche directo, sin esperas a cualquier parte de la región

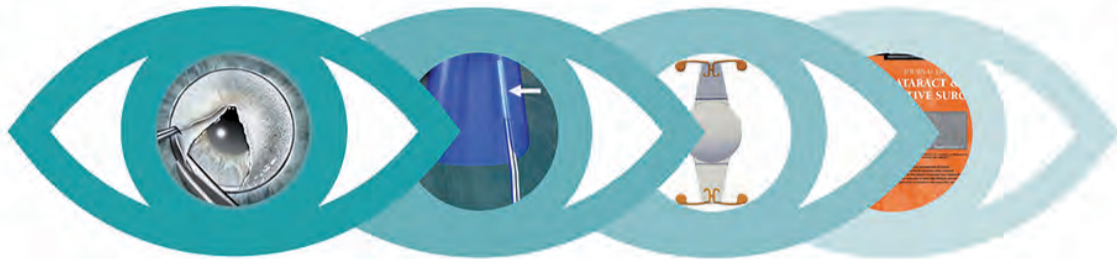
957 08 23 46 - 637 552 102

En marcha el **Fórum Arruzafa 2015**

Bajo el título «Patología corneal. Cirugía de la Presbicia. Evidencias Científicas», estará corrdinado por el oftalmólogo Alberto Villarrubia



Córdoba
20/21
noviembre



15
forum
arruzafa
cordoba

Forum Arruzafa es un encuentro anual que reúne a Oftalmólogos de toda España para analizar los últimos avances científicos de la especialidad, con la participación de grandes expertos que persiguen el fomento de la salud oftalmológica, la investigación y la docencia de los avances científicos.

Tendrá lugar los días 20 y 21 de Noviembre

Este año se pone en marcha El Forum Arruzafa 2015, que tendrá lugar los días 20 y 21 de Noviembre, en el Parador la Arruzafa, que lleva por título «PATOLOGÍA CORNEAL. CIRUGÍA DE LA PRESBICIA. EVIDENCIAS CIENTÍFICAS», que estará coordinado por del doctor Alberto Villarrubia Cuadrado, Oftalmólogo y responsable de la Unidad de Segmento Anterior, Córnea y Cirugía Refractiva del Hospital La Arruzafa-Instituto de Oftalmología La Arruzafa.

PATOLOGÍA CORNEAL/CIRUGÍA DE LA PRESBICIA EVIDENCIAS CIENTÍFICAS

Organiza:



laArruzafa
HOSPITAL | INSTITUTO OFTALMOLOGÍA | FUNDACIÓN

Innova Ocular |

El objetivo principal de este Congreso es el de profundizar en las evidencias científicas, es decir, en hechos probados, sobre la actualización de conceptos básicos de la superficie ocular (conjuntiva y córnea). De igual manera, en otros no tan básicos, pero no por ello de menor importancia, como son el tratamiento de las infecciones complejas y

llegar hasta la última frontera hoy día en la cirugía corneal (trasplante del endotelio corneal).

Esta reunión también tiene como objetivo analizar la manera de abordar la vista cansada (presbicia), con el fin de conocer las últimas novedades en este campo, que se incluye en el terreno de la cirugía refractiva.

Dicha actividad está acreditada por la Dirección General de Calidad, Investigación, Desarrollo e

Estará coordinado por del doctor Alberto Villarrubia Cuadrado

Innovación de la Consejería de Salud de la Junta de Andalucía.

Como en ediciones anteriores, se espera reunir el mayor número de asistentes, para que estas aportaciones científicas sean ampliables a todos los centros de nuestra especialidad, que es la principal meta de este evento. El último evento de esta características el Hospital La Arruzafa reunión a medio millar de especialistas.



La gamba de ORO

RESTAURANTE • MARISQUERIA • COCEDERO





casi.....
50
AÑOS

mercado victoria

Ahora también en el Centro,
GRAN CAPITÁN, 40



con la misma gamba,
la de siempre, la de
toda la vida.

Síguenos




www.lagambadeoro.es

C/ Mariano de Cavia, 13
"Los Olivos Borrachos"
14005 CORDOBA
COCEDERO PROPIO Tlf. 957 235 614

C/ Montenegro, 10
14900 LUCENA (CÓRDOBA)
Tlf.: 957 052 427

Avda. de la Victoria s/n
MERCADO VICTORIA
14003 CORDOBA

Avda. del Gran Capitán, 40
14001 CORDOBA
Tlf.: 957 110 716

El aguacate, un fruto lleno de vida

Fue llamado «pera de las indias» por los españoles a su llegada al continente americano por su semejanza en forma a dicho fruto

A. CABELLO

El aguacate o palta es el fruto de la especie arbórea conocida por el mismo nombre (*Persea americana*). Pertenece a la familia de las lauráceas, donde también se encuentran otras especies como la canela, el alcanfor y el laurel.

Oriundo de América Central y el norte de Sudamérica, es muy típico en México, Costa Rica, Guatemala o Nicaragua. Fue llamado «pera de las indias» por los españoles a su llegada al continente americano por su semejanza en forma a dicho fruto. La mejor época de consumo se encuentra entre los meses de junio a octubre.

La variedad Bacon también se cultiva en España, es más temprana y con un color verde brillante

Existen numerosas variedades que se comercializan, como la variedad Hass, que es la más conocida y vendida. Es de pequeño tamaño, de piel oscura y rugosa y con la pulpa de color amarillo. En España se cultiva en la franja tropical de Andalucía que se



corresponde con Granada y Málaga. La variedad Bacon también se cultiva en nuestro país. Es más temprana y con un color verde brillante. En Israel se cultivan otras variedades como la Pinkerton, fuerte y de exquisito sabor y la dátil o cocktail que se comercializa mucho en Francia, es de forma alargada y de sabor delicado,

ambas también cultivadas en nuestro país.

Posee numerosas propiedades nutricionales, ya que es uno de los frutos más ricos en lípidos monoinsaturados, con un elevado contenido en oleico. El aporte de proteínas, en comparación con otras frutas es mayor, aunque su contenido es escaso como tam-

bién lo es el de hidratos de carbono. Es rico en minerales como hierro, magnesio y potasio y pobre en sodio. El potasio es necesario para la generación y transmisión del impulso nervioso, interviene en el equilibrio del agua de la célula con su exterior y para la actividad normal del músculo. Por otro lado, el magnesio está re-

lacionado con el funcionamiento intestinal, muscular y nervioso, así como integrante necesario en huesos y dientes. Contiene cantidades destacables de vitamina E que es un antioxidante y en menor medida de B3 y B6.

Posee numerosas propiedades nutricionales, ya que es uno de los frutos más ricos en lípidos monoinsaturados

Dado su contenido en lípidos, se trata de un fruto altamente calórico, por tanto su consumo debe ser moderado, sobre todo en aquellas personas con sobrepeso. En cocina se suele emplear como verdura dado su bajo contenido en azúcar. Considerando sus propiedades nutricionales, se trata de un alimento apto para el consumo en un amplio segmento de consumidores, que abarca desde niños, mujeres embarazadas, adultos hasta personas mayores. Su contenido en ácidos grasos monoinsaturados es beneficioso para reducir la tasa de colesterol en sangre disminuyendo la fracción de LDL o «colesterol malo».

encorclima

Pídanos presupuesto sin compromiso
www.encorclima.com

OFERTA ESPECIAL

REVISAMOS TU MAQUINA

50€

+IVA

NO INCLUYE GASES, FILTROS NI SUSTITUCIÓN DE PIEZAS AVERIADAS

Geotermia, Hostelería,
Servicio técnico y
Mantenimiento

957 274 711
645 571 540

Aire Acondicionado,
Calefacción,
Energía Solar

www.trazoscocinas.es

TRAZOS
ESTUDIO DE COCINAS



Avda. Escritor Conde de Zamora s/n

Tlf. 957 356 828

COPROCTO
COLOPROCTOLOGIA CORDOBA
Dr. César Díaz López



ORDEN HOSPITALARIA DE SAN JUAN DE DIOS

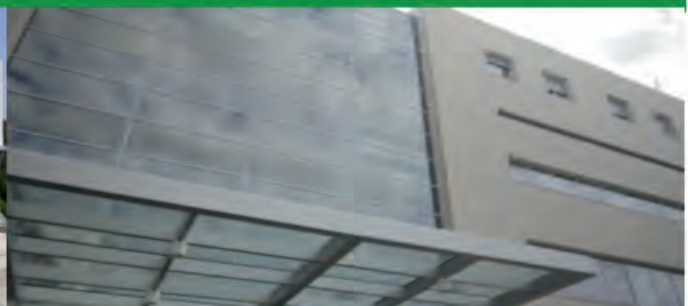
Dr. César Díaz López
Miembro Asociación Española Coloproctología
CITA PREVIA: 957 27 48 11
www.coprocto.com
HOSPITAL SAN JUAN DE DIOS
Av. del Brillante.106. 14012. Córdoba

Cirugía del colon , recto y ano

Polipos

Estomas

Diverticulos



Hemorroides

Fistula

Fisura

www.coprocto.com

Incontinencia

Prolapso

Prurito

Sinus

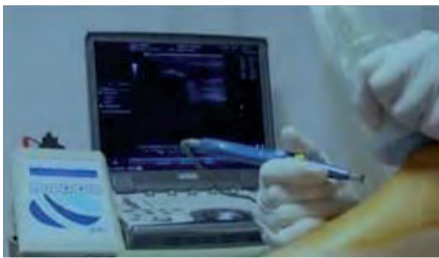
Condilomas

Prevención y tratamiento en la fascitis plantar (continuación)



Como nuevos métodos de tratamiento existen:

- La EPI (Electrolisis Percutanea intratisular) ecodirigida es una alternativa muy util.



«La Electrólisis Percutánea Intratisular (EPI), va a tener unos efectos biológicos directos sobre el tejido necrótico y fibrótico, que a través de las diferentes fenestraciones de las agujas y la reacción química producida dará lugar a un efecto de licuefacción e irritación activando la respuesta inflamatoria necesaria para garantizar la fagocitosis y regeneración de la fascia plantar.»

- Tratamiento de la fasciitis plantar con COBLACIÓN mediante radiofrecuencia: «Es la utilización de la radiofrecuencia para destruir el tejido dañado (fasciosis) a una temperatura de 50 grados en impactos de 0,5 segundos. Esta destrucción tisular hace que se cree en la zona un campo de plasma, regenerando un nuevo tejido sano a

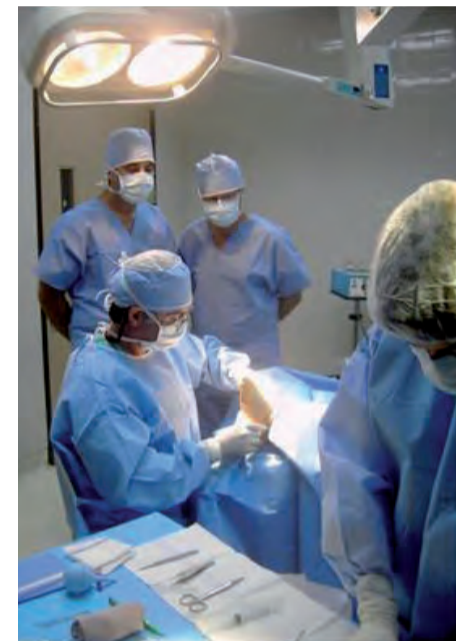


raíz de nuevas células madre del propio organismo, a lo que se le ha dado el nombre de Coblación.»

«Si los Tratamientos anteriores han fracasado solo queda como alternativa la cirugía podológica»

¿Cuál es el fin de la Cirugía?

El fin de la cirugía nunca es la de quitar el espolón de calcáneo, el fin de la cirugía es realizar una fasciotomía o corte en la fascia plantar del músculo, pudiéndose realizar a campo abierto (forma tradicional).



Más información

<http://www.fisaude.com/videos/podologia/fascitis-plantar.html>

<http://www.fisaude.com/videos/podologia/estiramientos-y-ejercicios-para-fascia-plantar.html>

http://www.youtube.com/watch?v=Zk_Th5PEctA

HIDROSPORT

SIN DUDA, LA MEJOR INSTALACION
 DEPORTIVA EN PLENO CENTRO DE CORDOBA
 CUIDAMOS DE TU SALUD

C/ Santa Victoria, 5 (junto colegio)
14003 CORDOBA
957492522 648692972
info@hidrosportcordoba.es



serdental

C/. Diego Serrano, 2 (Local) 14005 Córdoba

957 74 00 54

info@clinicaserdental.es
www.clinicaserdental.es



Conoces nuestra nueva tarjeta



VEN Y CONSIGUE LA TUYA

ESPECIALISTAS EN IMPLANTOLOGÍA



Clínica Alegro

Centro Dental para toda la familia

**PAGUE su ORTODONCIA en
24 meses sin intereses**

Avda. Arroyo del Moro, 16 (local)

957 467 749 www.clinicaalegro.com

“Mi Mamá ya
no tiene
excusa
para
llevarme
al dentista”

(María)



¿Qué es el embarazo gemelar?

REDACCIÓN

La tasa de partos múltiples en España es una de las más altas a nivel europeo. Existen muchos factores por los cuales cada vez nacen más

gemelos, uno de ellos es la edad. Una mujer con más de 40 años tiene mayores posibilidades debido a trastornos en la ovulación. Se une a ello que cada vez se retrasa más la edad de maternidad con lo que la

proporción de gestaciones gemelares va en aumento. Pero sin duda el factor más influyente en el aumento de los embarazos múltiples es la reproducción asistida. De forma espontánea los embarazos gemelares se sitúan alrededor del 2% mientras que si proviene del uso de técnicas de reproducción asistida la cifra aumenta hasta estimaciones del 24%.

Cuando coexisten dos embriones se denomina gestación gemelar

El embarazo múltiple se define como aquel en el que se desarrollan de forma simultánea más de un embrión en la cavidad uterina. Cuando coexisten dos embriones se llama gestación gemelar y así es como se les denomina en la práctica clínica y no mellizos o gemelos pues en muchas ocasiones no se sabe si son idénticos o no hasta su nacimiento.

Los mellizos son fetos provenientes de dos cigotos distintos, es decir, de dos ovocitos fecundados por dos espermatozoides. Cada uno desarrolla su propia placenta con su bolsa amniótica. Los gemelos son el resultado de la fecundación de un óvulo por un espermatozoide originado un único cigoto que más tarde se dividirá en dos. Según sea el momento en el que se de la divi-

sión los fetos tendrán una o dos placentas o una o dos bolsas.

Los gemelos monocigotos son hermanos idénticos tanto genéticamente como físicamente (fenotípicamente) siendo por tanto del mismo sexo. En el caso de los gemelos dicigotos son hermanos distintos tanto en fenotipo como genéticamente, aunque al ser hermanos se puede parecer muchísimo. Por tanto a los que conocemos coloquialmente como mellizos se tratan de gemelos dicigotos y a los gemelos monocigotos se le conoce como gemelos.

La incidencia de los gemelos monocigotos permanece estable a lo largo de los años mientras que la incidencia de gemelos dicigotos ha ido aumentando considerablemente. La proporción actual es de 70% a 30% a favor de los gemelos dicigotos.

Los mellizos son fetos provenientes de dos cigotos distintos, es decir, de dos ovocitos fecundados por dos espermatozoides

Hasta hace algunos años el diagnóstico de una gestación gemelar se hacía en el parto o se podía sospechar en ocasiones por el aumento desproporcionado del tamaño del útero en comparación con las semanas de gestión. Pero en la actualidad se dispone de la

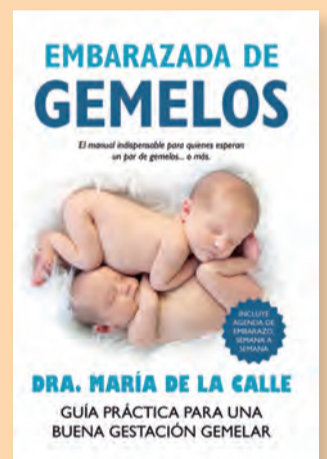
ecografía como medio definitivo para su diagnóstico. Además permite datar la edad gestacional; muy importante dada la mayor probabilidad de prematuridad.

La incidencia de los gemelos monocigotos permanece estable a lo largo de los años

Si tener un hijo es todo un reto, hacerlo por partida doble multiplica las dudas e inquietudes de los padres. Para más información puede consultar el libro de la doctora María de la Calle, reconocida especialista en gestaciones múltiples.



Más información





Disponemos de la última tecnología en ecografía 3D-4D.

Repetimos la sesión sin coste si tu bebé no se deja ver.

Especialistas en ecografía 4D emocional



Conoce a tu bebé antes de nacer. Siéntelo de verdad.

Llámanos e infórmate.
Córdoba. C/ Claudio Marcelo, 11. 957 745 334
 info.cordoba@ecox4d.com

ecox imágenes que laten
4D PRENATAL

www.ecox4d.com



ALQUILER DE VEHÍCULOS ELÉCTRICOS

Seguro de Responsabilidad Civil e Impuestos incluidos

Llámanos
957 047 473
615 573 127

Servicio a Domicilio y Hospital 8€

Silla Eléctrica

Desde 15€



Scooter Eléctrica

Desde 18€



Coche Eléctrico

Desde 29€



www.ecotourcordoba.com/es info@ecotourcordoba.com [@ECOTOURTA](https://twitter.com/ECOTOURTA) [f](https://www.facebook.com/ECOTOURTA) Ecotour Turismo Accesible
 Avda. de La Libertad - Aparcamientos Públicos "A" de Renfe Planta Sótano - 14006 Córdoba - España



R A D I O L O G I A CRUZ CONDE

UNIDAD DE DIAGNÓSTICO POR IMAGEN DE LA MAMA

- Mamógrafo digital
- Ecografía de mama
- Biopsia de mama ecodirigida



IMAGEN DENTAL

TAC dental modelo i-CAT



VENTAJAS I-CAT

- Rapidez y comodidad
- Imágenes de alta calidad
- Escala 1:1
- Resolución submilimétrica
- Disminución de los artefactos
- Reducción de la dosis de radiación
- Protocolo de exploración pediátrica
- Permite estudios en el campo ORL (Senos paranasales y peñascos)

Compatibilidad: Las imágenes obtenidas son totalmente compatibles con los programas informáticos más potentes para la planificación de implantes dentales.

Cumplimos cien meses de publicación, dedicados a la salud de Córdoba

Una andadura que comenzó a finales de 2006 y que se ha mantenido mes a mes, de manera ininterrumpida

Carta del editor

Aprovecho la publicación del número cien de nuestro periódico para dirigirme a vosotros, lectores y anunciantes, con el objeto de agradecer vuestra fidelidad e interés en *Córdoba Sana* durante casi nueve años.

Es cierto que a través de todo este tiempo hemos atravesado momentos difíciles, que parecen estar quedando atrás, pero sobre todo hemos vivido juntos momentos muy felices, que nos han dado fuerzas para continuar siempre al servicio de los cordobeses.

Cuando me hice cargo de esta publicación, sin haber tenido antes una experiencia similar, me encontraba lleno de ilusión y ganas de trabajar. Con esfuerzo y la ayuda de un excelente equipo de profesionales, los que están y los que estuvieron, pudimos sacar adelante el proyecto y hacerlo crecer a lo largo del tiempo.

Espero que dentro de otros nueve años sigáis acompañándonos para que la familia de Córdoba Sana siga creciendo. Gracias y un fuerte abrazo.

Javier Chastang, editor de *Córdoba Sana*.



- / Problemas cervicales dorsales y lumbares
- / Contracturas, tendinitis, roturas fibrilares
- / Hernias discales, protusiones y lumbalgias
- / Hombros dolores y problemas de rodilla
- / Esguinces
- / Especialistas en osteopatía:
estructural, visceral y craneal.
- / Dolores de cabeza, mandíbula e insomnio
- / Embarazadas
- / Osteopatía pediátrica
- / Cólico del lactante, alteraciones de sueño,
plagiocefalias

Salvador Vinuesa Sánchez
Ana M^a Machado Rodríguez

CENTRO DE FISIOTERAPIA & OSTEOPATÍA

SANTA MARINA

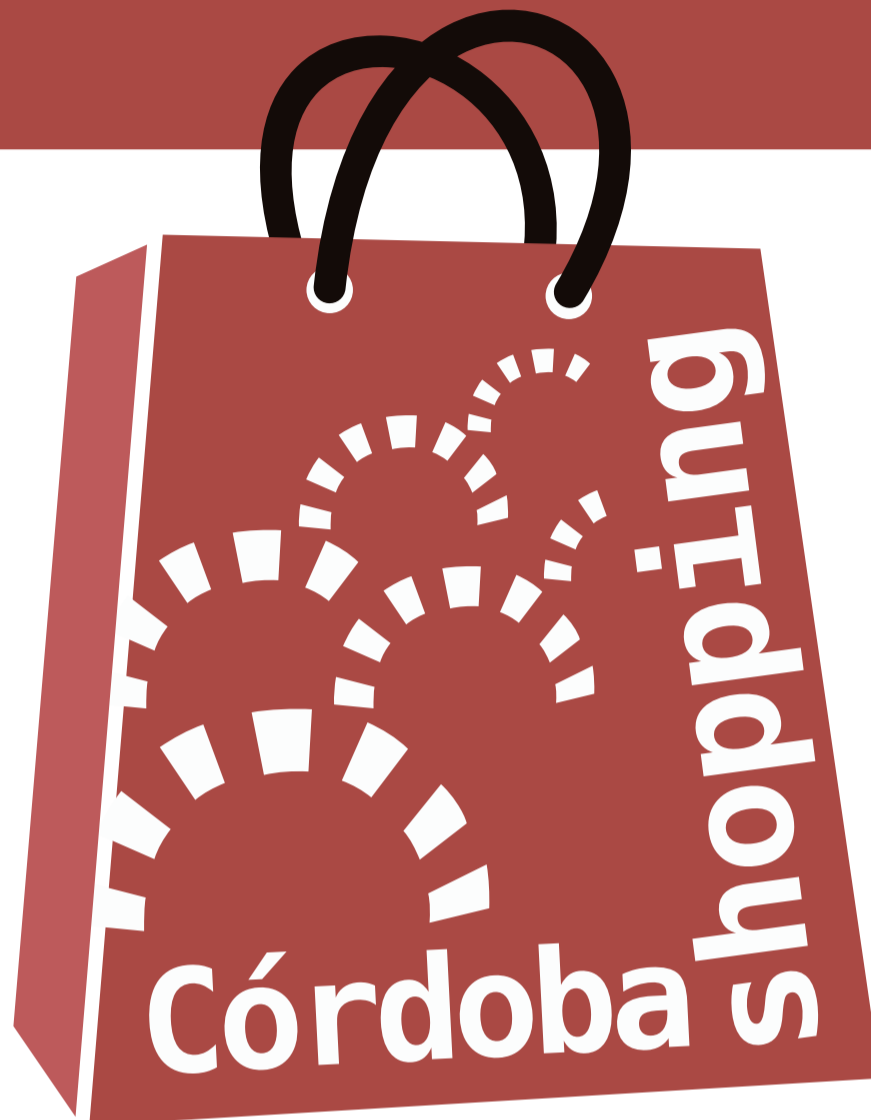
C/ Mayor de Santa Marina, nº 6

Tel. 957 48 75 43 / 615 22 49 83 / 655 68 16 27

www.fisioterapiasantamarina.es



www.diputacioncordobashopping.es



Diputación Córdoba Shopping

La mayor plataforma comercial online de la provincia de Córdoba

Productos de Córdoba a sólo un clic:

ocio, moda, joyas, alimentación,
productos ecológicos, productos gourmets,
vinos, licores, cerámica, cosmética...



Cofinanciado por:





Centro de Cirugía Estética y Reparadora

Dr. Redondo Camacho

Cirujano Plástico. Colegiado 5.359

■ Cirugía Masculina

Cirugía Facial

Rejuvenecimiento facial

Rinoplastia

Otoplastia

Cirugía Corporal

Liposucción

Abdominoplastia

Ginecomastia

■ Medicina Estética

Información realista y completa en cada caso

Atención personalizada

Técnicas avanzadas

Primera consulta gratuita



síguenos en twitter @redondoestetica

www.facebook.com /Clinica-RC-Dr-Redondo-Camacho

www.youtube.com/redondo estetica

Este documento incluye realidad Aumentada.
Siga las instrucciones para visualizar el contenido multimedia
descárgate la aplicación



Reyes Católicos 11, esq. Doce de Octubre local. Córdoba 14001.
T. 957 49 81 32. recamed@hotmail.com / www. redondoestetica.com